

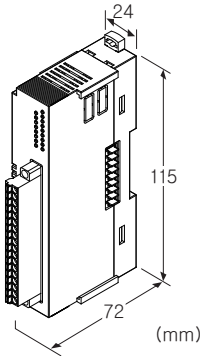
## 리모트 I/O R8 시리즈

### 접점 16점 입력 모듈

(NPN 대응, 커넥터형 스프링식 단자대)

주요 기능과 특징

- 접점 16점 입력인 소형 리모트 I/O 모듈
- 18핀 스프링식 커넥터



### 형식 : R8-DAT16A2①

#### 주문 시의 지정 사항

- 주문 코드 : R8-DAT16A2①
- ①은 아래에서 선택해 주십시오.  
(예 : R8-DAT16A2/Q)
- 옵션 사양 (예 : /C01)

#### ①부가 코드

##### ◆옵션

무기입 : 없음

/Q : 있음 (옵션 사양에서 별도로 지정해 주십시오.)

#### 옵션 사양

◆코팅 (상세한 내용은 당사 홈페이지를 참조해 주십시오)

/C01 : 실리콘계 코팅 (Silicone coating)

/C02 : 폴리우레탄계 코팅 (Polyurethane coating)

#### 관련 기기

- 컨피그레이터 소프트웨어 (형식 : R8CFG)
- 컨피그레이터 소프트웨어는 당사의 홈페이지에서 다운로드 할 수 있습니다.
- 본 제품을 컴퓨터에 접속할 때 전용 케이블이 필요합니다.
- 적용하는 케이블의 형식은 홈페이지의 다운로드 사이트 또는 컨피그레이터 소프트웨어의 취급설명서를 참조해 주십시오.

#### 기기 사양

접속 방식

- 입력 : 스프링식 단자 접속  
(적용 전선 사이즈 : 0.2~1.5mm<sup>2</sup>, 박리 길이 : 10mm)
- 필드용 전원, 내부통신버스 : 내부통신버스용 커넥터에 접속
- 내부 전원 : 내부통신버스용 커넥터로 공급
- 아이솔레이션 : 입력 · 필드용 전원 - 내부통신버스 · 내부전원 간
- 모듈 어드레스의 설정 : DIP 스위치로 설정
- 종단 저항 : 내장 (DIP 스위치로 전환, 출하 시의 설정 : 무효)
- 상태 표시 램프 : 2가지색 LED (적색/녹색)
- 접점 입력 상태 표시 램프 : 녹색 LED  
(램프의 표시 사양은 취급설명서를 참조해 주십시오.)

#### 입력 사양

커먼 : 플러스 커먼 (NPN 대응)

입력 점수 : 16점

동시에 입력 가능한 최대 점수 : 무제한 (24V DC 일 때)  
정격 입력 전압 : 24V DC±10%, 리플 함유율 5%p-p 이하  
ON 전압/ON 전류 : 15V DC 이상 (입력 단자와 24V 간)/  
2.3mA 이상

OFF 전압/OFF 전류 : 5V DC 이하 (입력 단자와 24V 간)/  
1mA 이하

입력 전류 : 4.5mA 이하/점 (24V DC 일 때)

입력 저항 : 약 5.7kΩ

ON 지연 시간 : 2.0ms 이하

OFF 지연 시간 : 2.0ms 이하

#### 설치 사양

최대 소비 전류 : 100mA

사용 온도 범위 : -10~+55℃

사용 습도 범위 : 30~90%RH (결로되지 않을 것)

사용 주위 환경 : 부식성 가스 및 대량의 먼지가 없어야 함

설치 : DIN 레일에 설치

질량 : 110g

#### 성능

점유 영역 : 1

모듈 어드레스 사용 수 : 1

필드용 전원 (입력 커넥터) : 정격 전류 3A DC  
(내장 퓨즈 : 정격 전류 3A, 슬로 블로 타입, i<sup>2</sup>t (A<sup>2</sup>sec)는 5.04 이하에서 사용해 주십시오.)

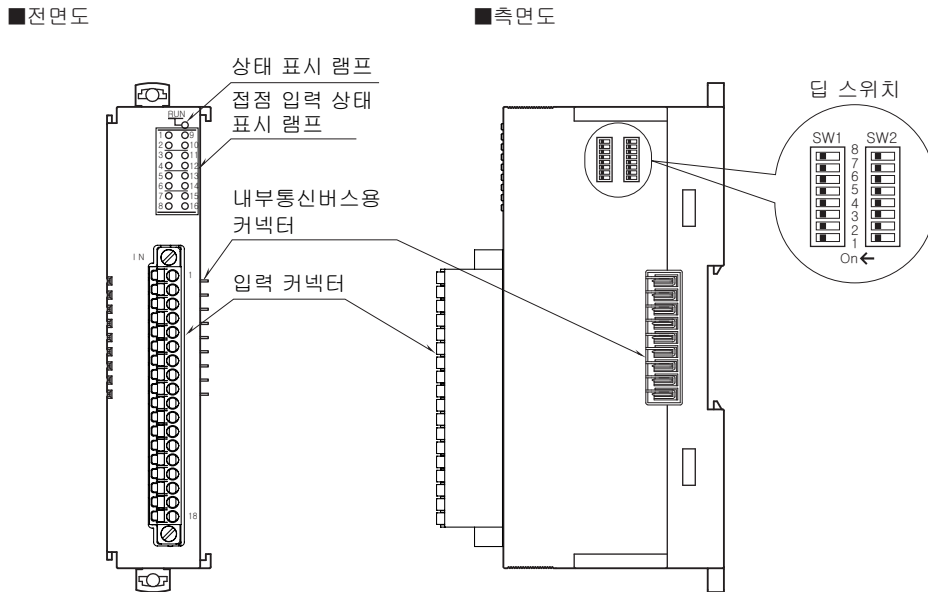
절연 저항 : 100MΩ 이상/500V DC

내전압 : 입력 · 필드용 전원 - 내부통신버스 · 내부전원 - 지면 간 1500V AC 1분간

**규격 & 인증**

EU conformity :  
 전자 양립성 지령 (EMC지령)  
 EMI EN 61000-6-4  
 EMS EN 61000-6-2  
 RoHS 지령  
 EN 50581

**전면도 및 측면도**



**동작 모드 설정**

(\*) 는 출하 시의 설정  
 주) SW2-1, 2, 3, 4, 5, 7, 8 은 사용되지 않기 때문에 반드시 "OFF"로 설정해 주십시오.

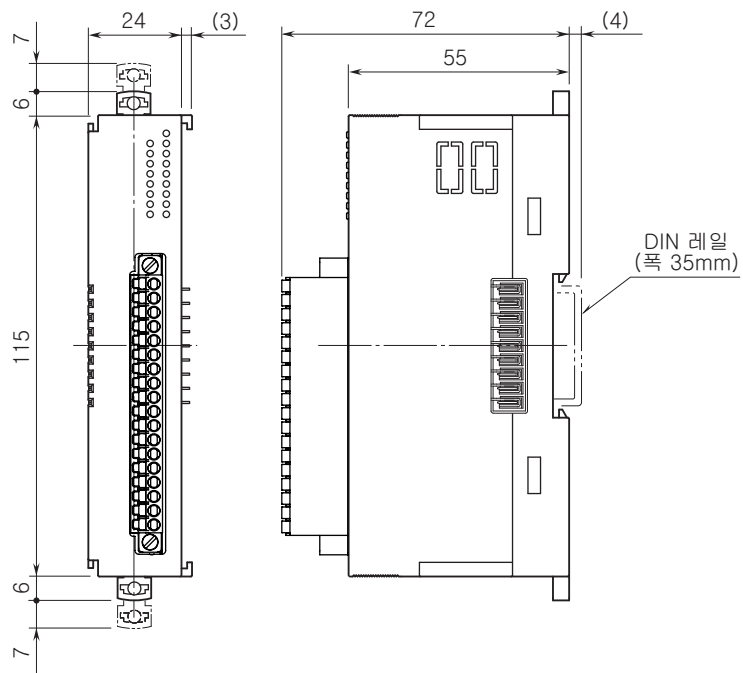
●모듈 어드레스의 설정  
 모듈 어드레스의 10 자릿수를 SW1-1, 2, 3, 4 로 설정하고 1 자릿수를 SW1-5, 6, 7, 8 로 설정합니다. 모듈 어드레스는 0~31 까지 설정 가능합니다. ( 공장 출하 시의 설정 : 0)

모듈 어드레스	SW1				
	× 10	1	2	3	4
	× 1	5	6	7	8
0		OFF	OFF	OFF	OFF
1		OFF	OFF	OFF	ON
2		OFF	OFF	ON	OFF
3		OFF	OFF	ON	ON
4		OFF	ON	OFF	OFF
5		OFF	ON	OFF	ON
6		OFF	ON	ON	OFF
7		OFF	ON	ON	ON
8		ON	OFF	OFF	OFF
9		ON	OFF	OFF	ON

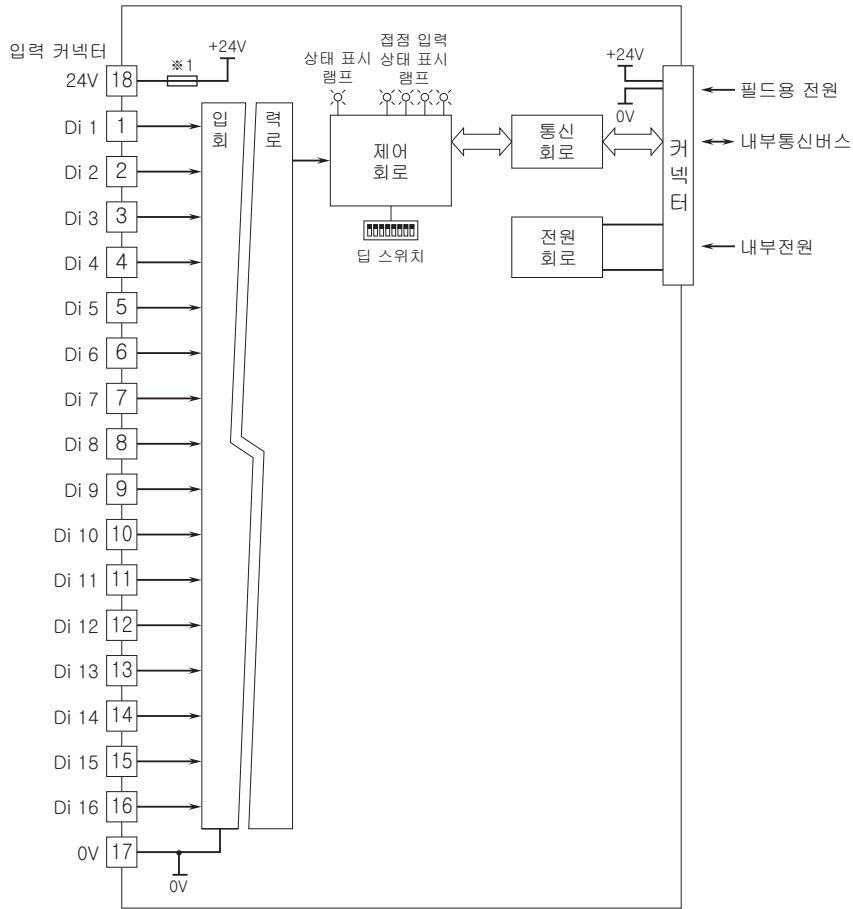
●종단 저항의 설정

종단 저항	SW2
	6
무효 (*)	OFF
유효	ON

외형 치수도 (단위 : mm)

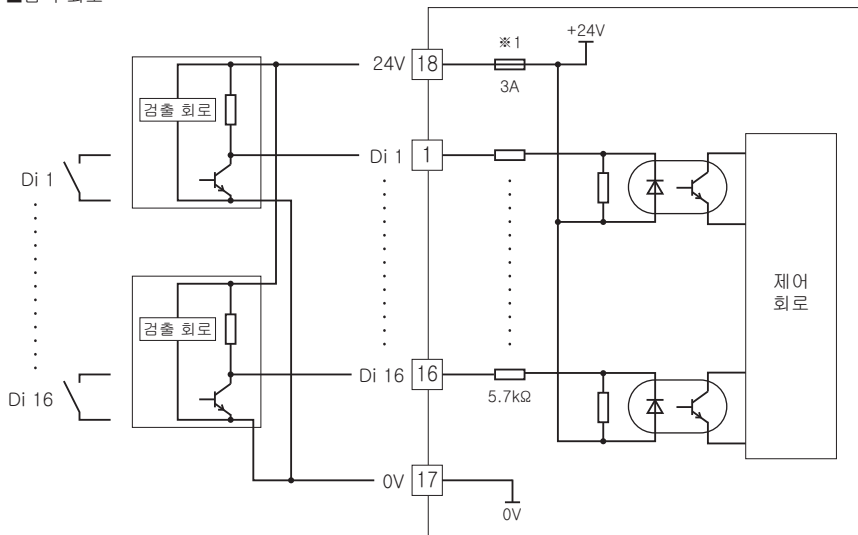


블록도 & 단자 접속도



※1, 퓨즈는 교환할 수 없습니다.

■ 입력 회로



예고없이 사양 및 외관의 일부를 변경하는 경우가 있습니다.