

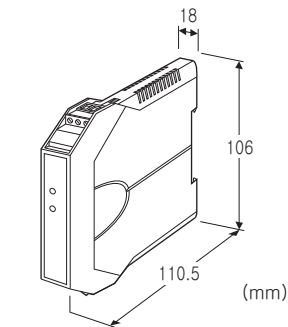
슬림형 2선식 변환기 B3-UNIT 시리즈

써머커플 변환기

(레인지 가변형, 절연)

주요 기능과 특징

- 각종 써머커플을 검출단으로 하는 2선식 변환기
- 냉접점 보상, 리니어라이저, 번아웃 기능 탑재
- 입력 레인지를 자유롭게 설정 가능
- 체크 단자 장착
- 밀착 설치 가능



형식 : B3FT-①②

주문 시의 지정 사항

- 주문 코드 : B3FT-①②
①, ②는 아래에서 선택해 주십시오.
(예 : B3FT-1/UL/Q)
원하는 입력 레인지를 지정해 주십시오.
(예 : K 0~1000℃)
지정하지 않으신 경우에는 K 0~300℃ 또는 E 0~250℃로 됩니다.
- 옵션 사양 (예 : /C01)

①입력 신호 (써머커플)

- 1 : K (CA), J (IC), T (CC)
2 : E (CRC), R, N

②부가 코드 (복수항 지정 가능)

- ◆규격 & 인증
무기입 : CE 적합품
/UL : UL, CE 적합품
- ◆옵션
무기입 : 없음
/Q : 있음 (옵션 사양에서 별도로 지정해 주십시오)

옵션 사양

- ◆코팅 (상세한 내용은 당사 홈페이지를 참조해 주십시오)
/C01 : 실리콘계 코팅 (Silicone coating)

- /C02 : 폴리우레탄계 코팅 (Polyurethane coating)
- /C03 : 고무계 코팅 (Rubber coating)
- (/C03은 부가 코드 (규격 & 인증) 「/UL」를 선택할 수 없습니다.)

기기 사양

- 구조 : 소형 전면 단자 구조
- 접속 방식 : 커넥터형 유로 단자대
(적용 전선 사이즈 : 0.2~2.5mm², 박리 길이 8mm)
- 하우징 재질 : 난연성 회색 수지
- 아이솔레이션 : 입력-출력 간
- 번아웃 : 딥 스위치로 상방 번아웃 (표준), 하방 번아웃 또는 번아웃 없음으로 설정 가능
- 리니어라이저 : 표준 장비
- 냉접점 보상 : 냉접점 센서를 입력 단자에 밀착 설치
설정 : 딥 스위치로 설정
- 설정 가능 항목
 - 입력 종류
 - 입력 레인지
 - 번아웃
 - 기타
 (상세한 내용은 취급설명서를 참조해 주십시오.)

입력 사양

- 입력 저항 : 20kΩ 이상
- 번아웃 검출 전류 : 0.1μA

설정 가능 범위

- 입력 신호 코드 1

써머커플	측정 범위 (℃)	최소 스펠 (℃이상)	바이어스 범위 (℃)
K (CA)	-18~+300	75	-18~+190
	-18~+1370	300	-18~+850
J (IC)	-18~+300	70	-18~+190
	-18~+1200	300	-18~+750
T (CC)	-18~+150	75	-18~+75
	-18~+400	150	-18~+250

- 입력 신호 코드 2

써머커플	측정 범위 (℃)	최소 스펠 (℃이상)	바이어스 범위 (℃)
E (CRC)	-18~+250	60	-18~+120
	-18~+1000	250	-18~+600
R	-18~+700	360	-18~+340
	-18~+1760	700	-18~+1060
N	-18~+400	110	-18~+250
	-18~+1300	400	-18~+800

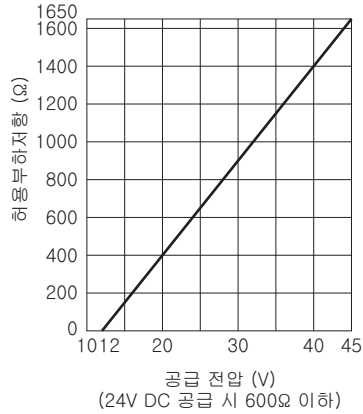
출력 사양

출력 신호 : 4~20mA DC

허용부하저항값 및 공급 전압의 관계 :

$$\text{허용부하저항 } (\Omega) = (\text{공급 전압}(V) - 12(V)) \div 0.02(A)$$

(도선 저항도 포함)



설치 사양

공급 전압 : 12~45V DC

사용 온도 범위 :

· UL 인증 없음 : -40~+85℃

· UL 인증 있음 : -40~+55℃

사용 습도 범위 : 0~95%RH (결로되지 않을 것)

설치 : DIN 레일에 설치

질량 : 약 80g

성능 (스팬에 대한 %로 표시)

정밀도

· K, J : ±0.2% of FS 또는 ±0.3℃중에서 큰 값

· T, E, N : ±0.3% of FS 또는 ±0.4℃중에서 큰 값

· R : ±0.4% of FS (400℃이상)

냉접점 보상 정밀도 :

±0.5℃ (0~55℃)

±2℃ (-40~+85℃)

온도 계수 : ±0.02%/℃

반응 속도 : 0.5s 이하 (0→90%)

번아웃 시간 : 10s 이하

절연 저항 : 100MΩ 이상/500V DC

내전압 : 입력-출력-지면 간 2000V AC 1분간

규격 & 인증

EU conformity :

전자 양립성 지령 (EMC지령)

EMI EN 61000-6-4

EMS EN 61000-6-2

RoHS 지령

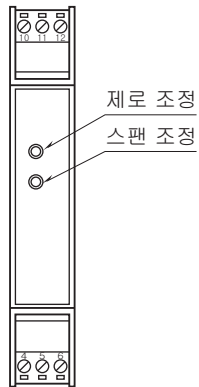
안전 인증 규격 :

UL/C-UL 일반 안전 규격

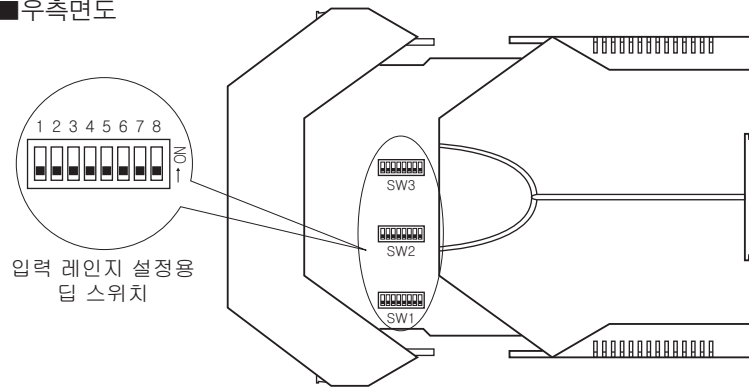
(UL 61010-1, CAN/CSA-C22.2 No.1010-1)

전면도 및 측면도

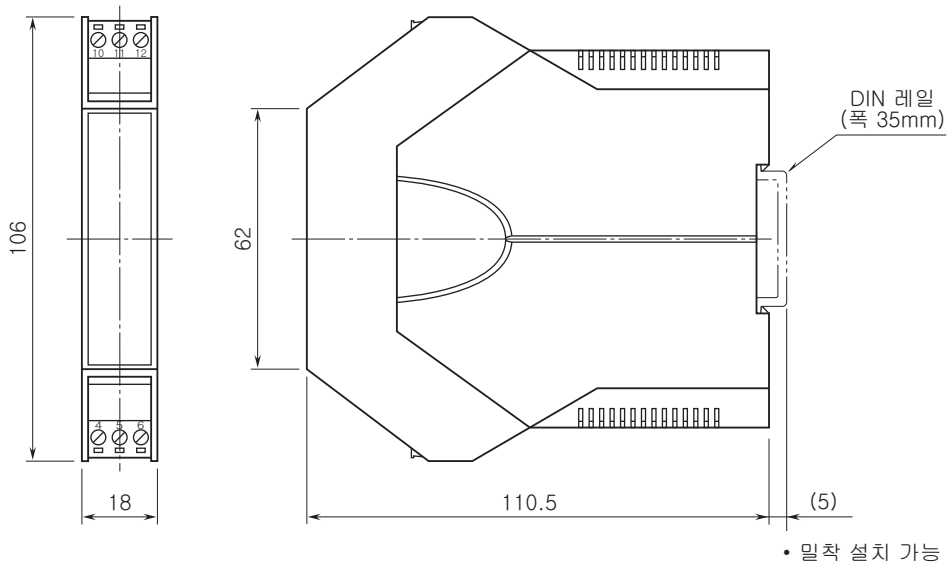
■전면도



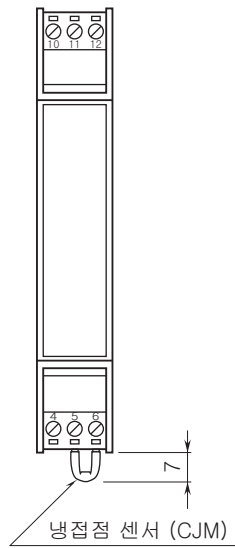
■우측면도



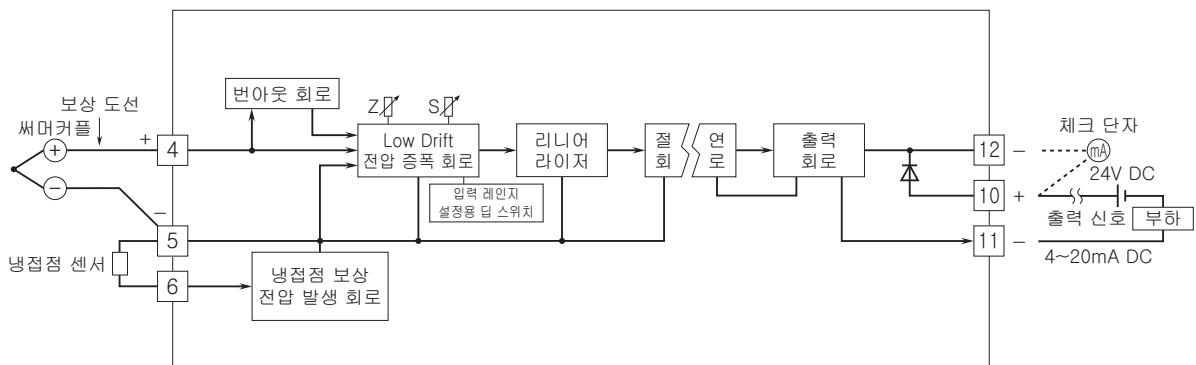
외형 치수도 (단위 : mm)



단자 번호도 (단위 : mm)



블록도 & 단자 접속도



예고없이 사양 및 외관의 일부를 변경하는 경우가 있습니다.