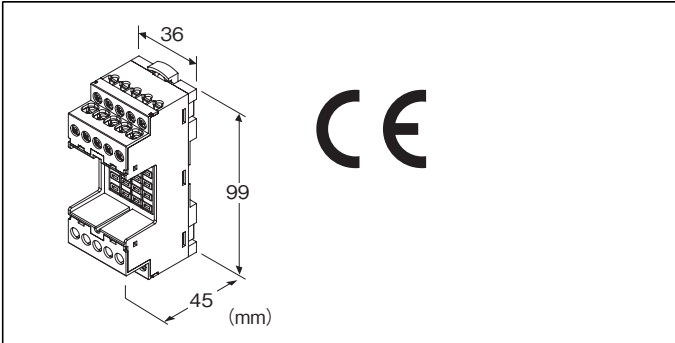


## 表示設定形2チャンネルコンパクト変換器 M1E シリーズ

### ベース



### 形式:M1E-BS1①

#### 価格

- 基本価格 18,000円
- 加算価格
- ・オプション仕様により加算あり。

#### ご注文時指定事項

- ・形式コード:M1E-BS1①
- ①は下記よりご選択下さい。
- (例:M1E-BS1/Q)
- ・オプション仕様(例:/C01)

#### 種類

- 1:M1Eシリーズ(変換器、デジアラーム)用/  
M1E-1シリーズ(デジアラーム)用

#### ①付加コード

- ◆オプション仕様
- 無記入:なし
- /Q:あり(オプション仕様より別途ご指定下さい。)

#### オプション仕様

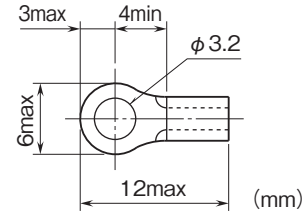
- ◆コーティング(詳細は、弊社ホームページをご参照下さい。)
- /C01:シリコン系コーティング +500円
- /C02:ポリウレタン系コーティング +500円
- /C03:ラバーコーティング +500円

#### 関連機器

- ・表示設定形2チャンネルコンパクト変換器M1Eシリーズ
- ・表示設定形多出力コンパクト変換器M1E-1シリーズ

#### 機器仕様

- 構造:プラグイン構造
- 接続方式:M2.6ねじ端子接続(締付トルク0.5N・m)
- ・変換器本体とコネクタでかん合
- 端子ねじ材質:鉄にニッケルメッキ
- ハウジング材質:難燃性黒色樹脂
- 適用圧着端子サイズ(M3ねじ)



#### 設置仕様

- 使用温度範囲:-5~+55℃
- 保存温度範囲:-5~+55℃
- 使用湿度範囲:10~85%RH(結露しないこと)
- 使用周囲雰囲気:腐食性ガス、ひどい塵埃のないこと
- 取付:壁またはDINレール取付(35mmレール)
- 質量:変換器本体未実装のとき約105g

#### 性能

- 絶縁抵抗:
- ・変換器の場合  
Ch1入力-Ch2入力-Ch1出力-Ch2出力-電源間  
100MΩ以上/500V DC
- ・デジアラームの場合  
Ch1入力-Ch2入力-1L1・1L2警報出力  
-1L3・1L4警報出力-2L1・2L2警報出力  
-2L3・2L4警報出力-電源間  
100MΩ以上/500V DC
- 耐電圧:
- ・変換器の場合  
Ch1入力-Ch2入力-Ch1出力-Ch2出力-電源-大地間  
1500V AC 1分間
- ・デジアラームの場合  
Ch1入力-Ch2入力-1L1・1L2警報出力  
-1L3・1L4警報出力-2L1・2L2警報出力  
-2L3・2L4警報出力-電源-大地間  
1500V AC 1分間

#### 適合規格

関連機器に準ずる

## 端子配列

・変換器の場合

1	2	3	4	5
6	7	8	9	10
11	12	13	14	15
16	17	18	19	20

端子番号	機能	端子番号	機能
1	未使用	11	Ch1 出力 +
2	未使用	12	Ch1 出力 -
3	Ch1 電圧入力 +	13	未使用
4	Ch1 電流入力 +	14	Ch2 出力 +
5	Ch1 入力 -	15	Ch2 出力 -
6	未使用	16	未使用
7	未使用	17	未使用
8	Ch2 電圧入力 +	18	未使用
9	Ch2 電流入力 +	19	供給電源 U(+)
10	Ch2 入力 -	20	供給電源 V(-)

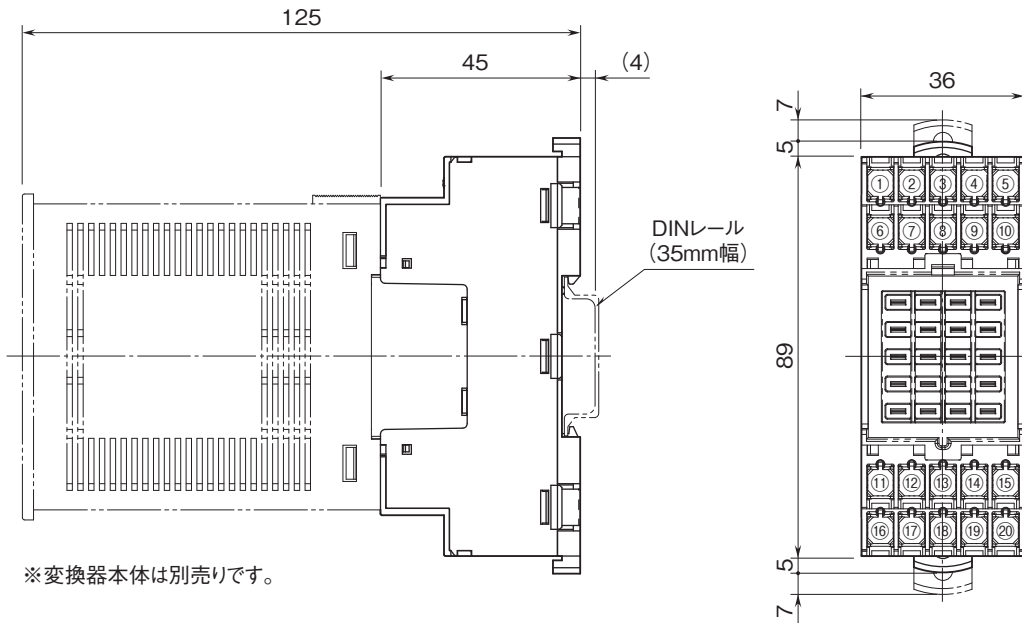
・デジアラームの場合

1	2	3	4	5
6	7	8	9	10
11	12	13	14	15
16	17	18	19	20

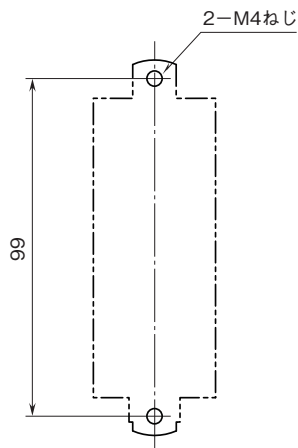
端子番号	機能	端子番号	機能
1	COM4 (2L3、2L4 用)	11	2L1 警報出力
2	2L3 警報出力	12	2L2 警報出力
3	Ch1 電圧入力 +	13	COM1 (1L1、1L2 用)
4	Ch1 電流入力 +	14	1L1 警報出力
5	Ch1 入力 -	15	1L2 警報出力
6	COM3 (2L1、2L2 用)	16	COM2 (1L3、1L4 用)
7	2L4 警報出力	17	1L3 警報出力
8	Ch2 電圧入力 +	18	1L4 警報出力
9	Ch2 電流入力 +	19	供給電源 +
10	Ch2 入力 -	20	供給電源 -

※詳しい接続は関連機器の仕様書をご参照下さい。

外形寸法図(単位:mm)・端子番号図



取付寸法図(単位:mm)



- 記載内容はお断りなしに変更することがありますのでご了承下さい。
  - ご注文・ご使用に際しては、弊社ホームページの「ご注文に際して」を必ずご確認ください。
  - 本製品を輸出される場合には、外国為替及び外国貿易法の規制をご確認の上、必要な手続きをお取り下さい。  
安全保障貿易管理については、弊社ホームページより「輸出（該非判定）」をご覧ください。
- お問い合わせ先 ホットライン：0120-18-6321