

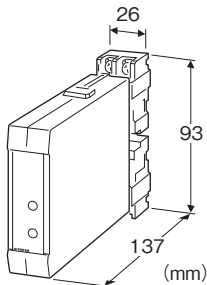
電子機器専用避雷器 M・RESTER シリーズ

テレメータ用避雷器

(雷サージエネルギー制限方式、高速形(3ns)、50bps用)

主な機能と特長

- NTT専用回線符号品目50bps信号の雷サージ保護用
- 状態表示機能付、補助電源不要の電池内蔵形
- 放電耐量20kA(8/20 μ s)の超高耐量形
- DINレール取付可能
- JIS C5381-21カテゴリC1、C2、D1 準拠



形式:MDJMFA-48①

価格

基本価格 27,000円

加算価格

A1:モニタランプ +3,000円

A2:モニタランプ(警報出力付)+6,000円

ご注文時指定事項

・形式コード:MDJMFA-48①

①は下記よりご選択下さい。

(例:MDJMFA-48Y)

使用電圧

48:48V DC

①状態表示

A1:モニタランプ

A2:モニタランプ(警報出力付)

Y:なし

機器仕様

構造:薄形プラグイン構造

避雷方式:雷サージエネルギー制限方式

接続方式:M3.5ねじ端子接続(締付トルク0.8N・m)

端子ねじ材質:鉄にニッケルメッキ

ハウジング材質:難燃性黒色樹脂

状態表示

・モニタランプ:緑色LED(チェックボタンを押して確認)

正常時 点灯

異常時・電池残量不足時 消灯

・異常判定:

電圧制限素子の漏れ電流値が約50 μ Aになると異常と判定。

ただし、判定するのに2.5V以上の信号レベルが必要です。

・チェックボタン:押ボタンスイッチ(モーメンタリ形)

・警報出力:オープンコレクタ

正常時 OFF

異常時・電池残量不足時 ON

出力定格28V DC 100mA(抵抗負荷)

飽和電圧3.5V DC

内蔵電池:リチウム金属電池(形式:ER3N4) 充電・交換不可

電池寿命:10年

(点検時間は2分/月以下にして下さい)

設置仕様

使用温度範囲:-5~+55 $^{\circ}$ C

使用湿度範囲:30~90%RH(結露しないこと)

取付:壁またはDINレール取付

標準ラック取付金具(形式:BX-16H)と組合わせてJIS標準ラックに組込みも可

質量:約230g

性能

絶縁抵抗:

信号ライン-警報出力間

100M Ω 以上/250V DC

(250V DCを超えると、信号ラインおよび警報出力に接続した

放電素子が動作するので、絶縁がなくなります)

サージ防護性能:JIS C5381-21 カテゴリC1、C2、D1

IEC 61643-21 Category C1、C2、D1

項目	測定箇所	性能
最大使用電圧 (Uc)	線間	± 100 V
	線-SG間	± 50 V
	各線-接地間	± 160 V
漏れ電流(初期値) @最大使用電圧	線間	10 μ A 以下
	線-SG間	10 μ A 以下
	各線-接地間	10 μ A 以下
電圧防護レベル (Up) @4 kV(1.2/50 μ s)	線間	± 320 V
	線-SG間	± 160 V
	線-接地間	± 500 V
雷サージエネルギー減衰比(線間)		74 dB 以上
応答時間(線間)		3 ns 以下
放電耐量 (Imax)		20 kA (8/20 μ s)
最大負荷電流 (In)		1 A
内部直列抵抗		3 Ω 以下
交流耐久性		1 Arms (60 Hz 1s) 5回
動作減衰量		3 dB 以下@ DC ~ 4 kHz Zo = 600 Ω (8 dB 以下@ 100kHz)

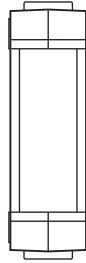
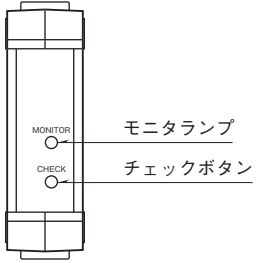
適合規格

設計認証(電気通信事業法)

パネル図

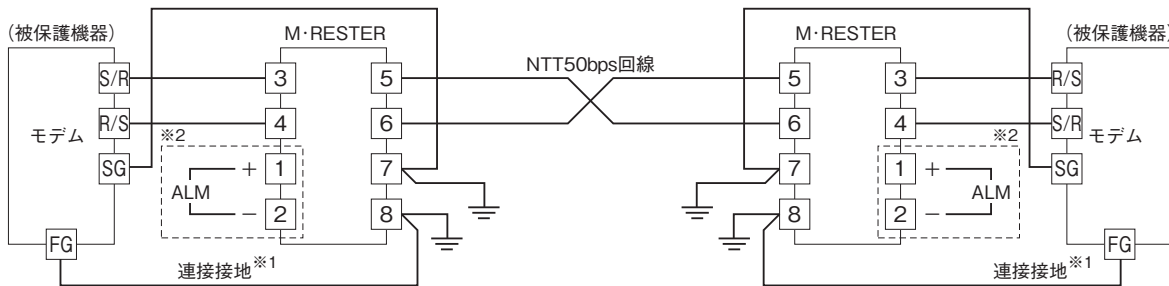
●モニタランプ付

●モニタランプなし

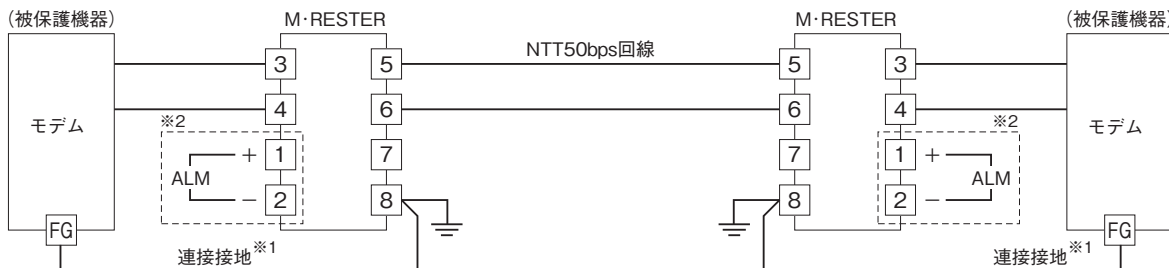


結線要領図

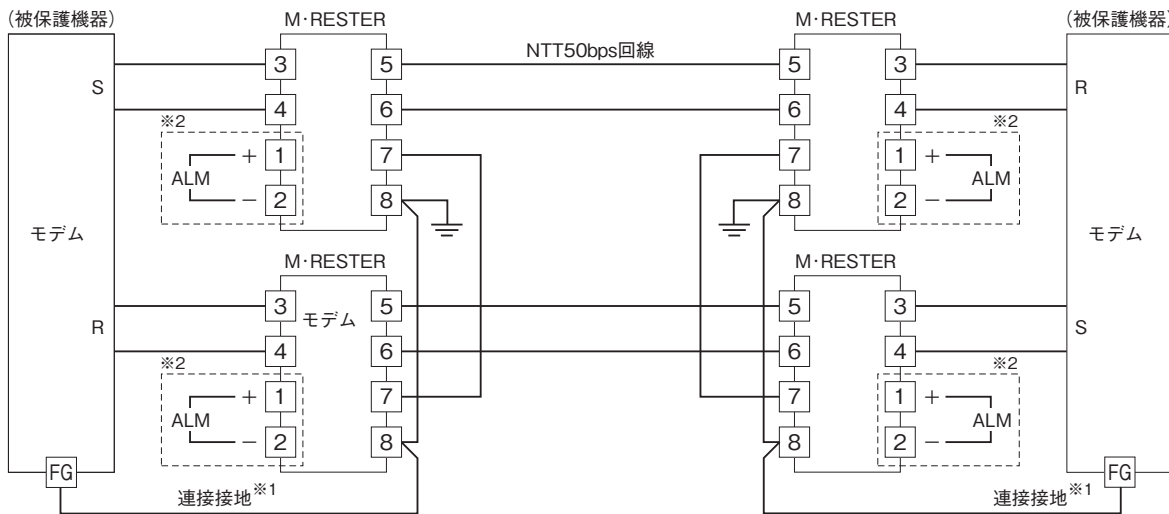
■符号品目50bpsアースリターン方式の場合



■符号品目50bps 2線式メタリックリターン方式の場合

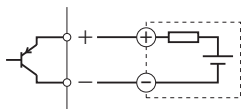


■符号品目50bps 4線式メタリックリターン方式の場合

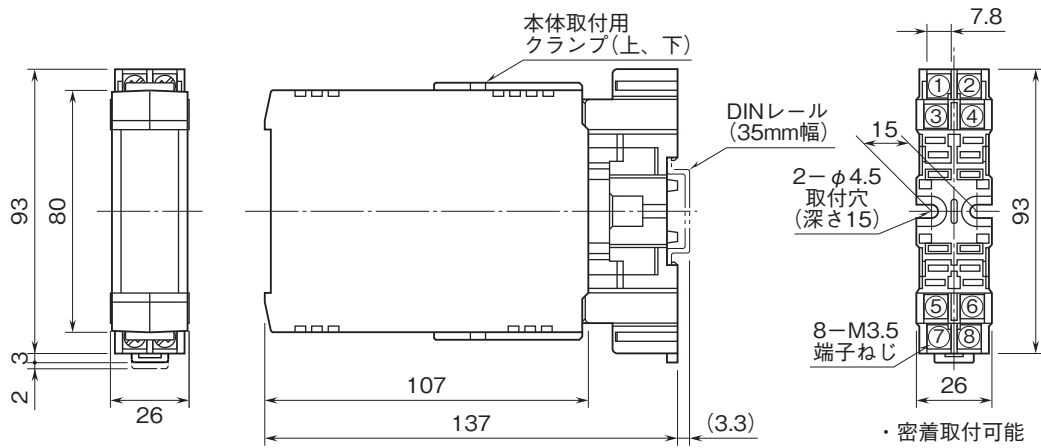


※1、必ず接続接地を施して下さい。被保護機器に接地端子がない場合は、本器のみ接地して下さい。
 ※2、破線部は「モニタランプ（警報出力付）」のときのみ付きます。

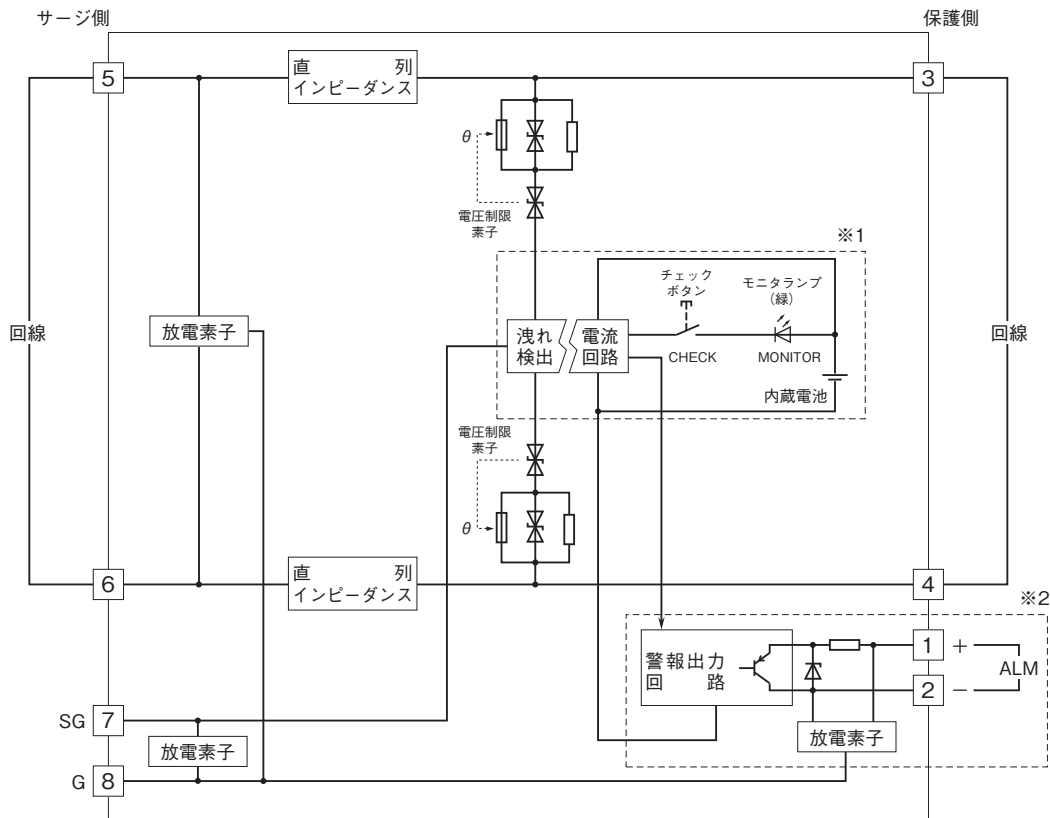
●警報出力接続例



外形寸法図(単位:mm)・端子番号図



ブロック図・端子接続図

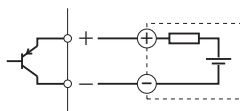


θ: 感熱切離し回路

※1、破線部は状態表示コードが「モニタランプ」および「モニタランプ (警報出力付)」のときのみ付きます。

※2、破線部は「モニタランプ (警報出力付)」のときのみ付きます。

■警報出力接続例





- 記載内容はお断りなしに変更することがありますのでご了承ください。
 - ご注文・ご使用に際しては、弊社ホームページの「ご注文に際して」を必ずご確認ください。
 - 本製品を輸出される場合には、外国為替および外国貿易法の規制をご確認の上、必要な手続きをお取りください。
安全保障貿易管理については、弊社ホームページより「輸出（該非判定）」をご覧ください。
 - 本製品にはリチウム金属電池が内蔵されていますので、本製品を輸送される場合は、必要な手続きについて輸送会社または航空会社等にご確認ください。使用後のリチウム電池は各自治体の条例に従って適切に処理してください。
- お問い合わせ先 ホットライン：0120-18-6321