

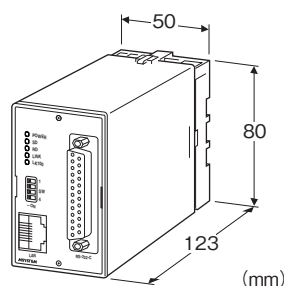
## シリアル-IPコンバータ DTシリーズ

他社製品との接続は行わないで下さい。

## RS-232-C-IPコンバータ

## 主な機能と特長

- NestBus、22LA1システム、テレメータD3シリーズでモデムを使用した専用回線部をEthernetに置き換え
- TCP/IPを実装しているのでインターネットを経由して接続可能
- モデム(当社形式:MOD□)のソケットをそのまま差し替えて使用可能



## 形式:DT-1-M2

## 価格

基本価格 150,000円

## ご注文時指定事項

・形式コード:DT-1-M2

## 種類

1:RS-232-C用

## 供給電源

## ◆交流電源

M2:100~240V AC

(許容範囲 85~264V AC、47~66Hz)

## 関連機器

・モデムインタフェース

形式:SMDM、SMDT、SMM、22LS1

・モデムインタフェースカード

形式:D3-LR6、D3-LR7

・専用ケーブル

形式:DCN1 (SMDM、SMDT、SMM用)

形式:DCN5 (22LS1、D3-LR6、D3-LR7用)

本器は上記との接続用に設計したものです。上記以外の形式や

## 機器仕様

構造:プラグイン構造

接続方式

- ・供給電源: M3.5ねじ端子接続(締付トルク 0.8 N・m)
- ・RS-232-C: 25ピン、Dサブコネクタ(メス形)、  
(コネクタ固定ねじ M2.6×0.45)

・Ethernet: RJ-45 モジュラジャック

端子ねじ材質: 鉄にクロメート処理

ハウジング材質: 難燃性黒色樹脂

アイソレーション: Ethernet-RS-232-C-電源-大地間

状態表示ランプ: POWER、SD、RD、LINK、LK100

設定用スイッチ: ネットワーク通信速度の設定やメンテナンスモードへの切替えが可能

## Ethernet仕様

通信規格: IEEE802.3u

伝送種類: 10-BASE-T / 100BASE-TX

伝送速度: 10 / 100Mbps (AutoNegotiation)

伝送ケーブル: 100BASE-TX (STPケーブル カテゴリ5e)

10BASE-T (STPケーブル カテゴリ5)

セグメント最大長: 100m

## ■IP仕様

設定項目

- ・IPアドレス (工場出荷時 192.168.0.1)
- ・サブネットマスク
- ・デフォルトゲートウェイ

・DNSサーバ

## ■TCP仕様

設定項目

・ポート番号

設定方法

汎用ブラウザにて設定

動作確認済み端末・ブラウザ

Windows PC (Windows 7、8.1)

Internet Explore 11

Firefox 43

Chrome 47

iPhone / iPad (iOS 9.2)

Safari 9.0

スマートフォン / タブレット (Android 4.1)

Chrome 47.0

## RS-232-C仕様

接続対象:SMDM、SMDT、SMM、22LS1、D3-LR6、  
D3-LR7

通信規格:EIA RS-232-C準拠

通信方式:非同期式半二重無手順

伝送速度:2400bps(固定)

コネクタ:25ピン、Dサブコネクタ(メス形)

## 設置仕様

供給電源

・交流電源:

100V ACのとき 約3.5VA

200V ACのとき 約6.5VA

264V ACのとき 約8.5VA

使用温度範囲:-10~+55℃

使用湿度範囲:30~90%RH(結露しないこと)

使用周囲雰囲気:腐食性ガス、ひどい塵埃のないこと

取付:壁またはDINレール取付

質量:約250g

## 性能

絶縁抵抗:100MΩ以上/500V DC

耐電圧:

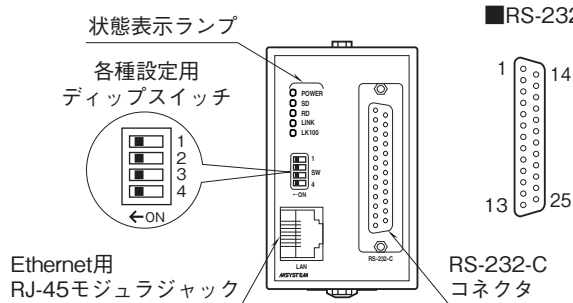
Ethernet・RS-232-C-電源-大地間

2000V AC 1分間

Ethernet-RS-232-C

1000V AC 1分間

パネル図・配線



■RS-232-Cインターフェース

略号	ピン番号	機能	説明
FG	1		(未接続)
SD	2	送信データ	本器から送るデータ信号
RD	3	受信データ	本器に送られるデータ
RS	4	送信要求	送信要求の信号
CS	5	送信可	本器へのデータ送信許可
DR	6	データセットレディ	送受信可能信号
SG	7	信号用アース	信号用アース
CD	8	キャリア検出	キャリア受信信号
ER	20	端末装置レディ	本器の送受信可能信号

■状態表示ランプ

ランプ名	表示色	点灯状態	機器状態
POWER	赤	点灯	正常でTCPコネクション確立中
		低速点滅 (2秒周期)	正常であるがTCPコネクションが確立していない
		不等点滅 (ONが短い)	メンテナンスモード (SW2 = ONの時)
		高速点滅 (0.4秒周期)	スイッチ設定エラーまたはメモリ異常 (メモリ異常の場合、電源を再起動しても復帰しないときは機器故障です。)
		消灯	電源OFFまたは機器異常
SD	赤	点灯	RS-232-Cにデータ送信中
RD	赤	点灯	RS-232-Cよりデータ受信
LINK	赤	点灯	10BASEまたは100BASEでリンク中
		点滅	データ送受信中
		消灯	リンクなし
LK100	赤	点灯	100BASEでリンク中
		消灯	10BASEでリンク中またはリンクなし

■設定用スイッチ

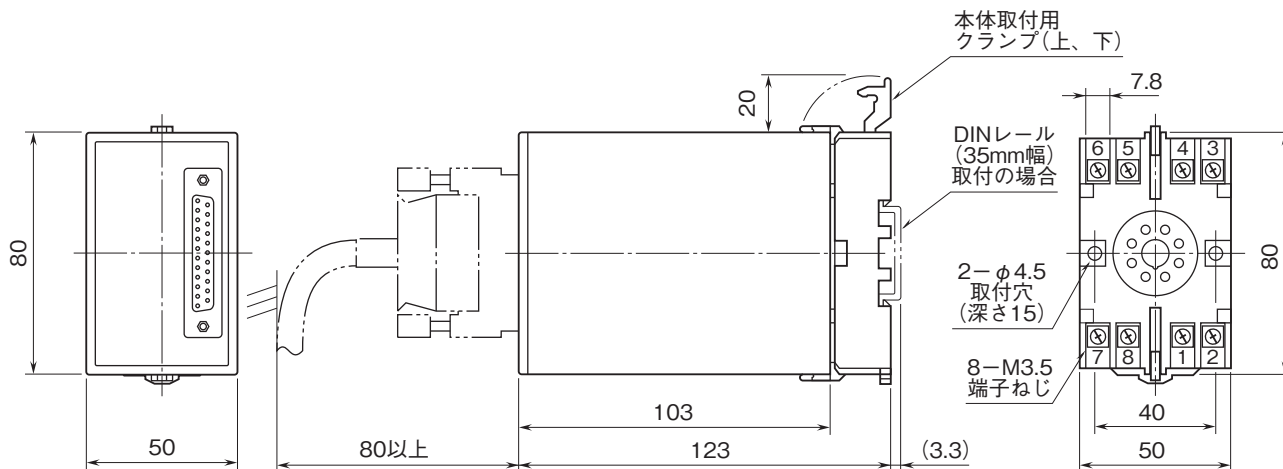
SW1を設定することで、Ethernetの通信速度を設定できます。

ON: 128kbps以下の低速モード (モバイルルータ)

OFF: 標準の通信モード (有線LAN)

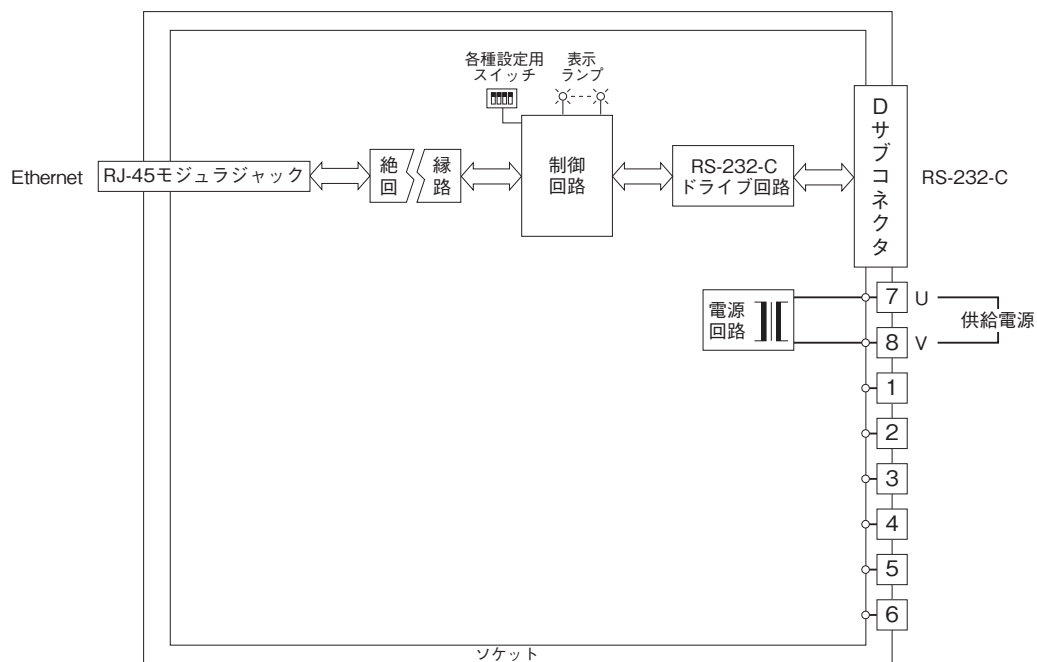
SW2を設定することで、一時的にネットワーク設定とパスワード設定を工場出荷時設定で起動することができます (IPアドレス不明時などに使用)。

外形寸法図(単位:mm)



・密着取付可能

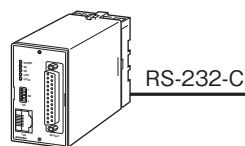
ブロック図・端子接続図



システム構成例

●専用線を用いた接続例

RS-232-C-IPコンバータ  
(形式:DT-1)



RS-232-C

Ethernet



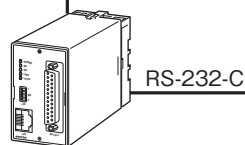
ルータ

LAN専用線またはIP/VPN (閉域網)



ルータ

Ethernet



RS-232-C

RS-232-C-IPコンバータ  
(形式:DT-1)

モデムインタフェース

接続機器群

SMDM、SMDT	SML-□ ABH2などのNestBus製品
22LS1	22LA1-3□
SMM-□ (I/O 内蔵タイプ)	-
D3-LR6、D3-LR7	D3シリーズの各カード

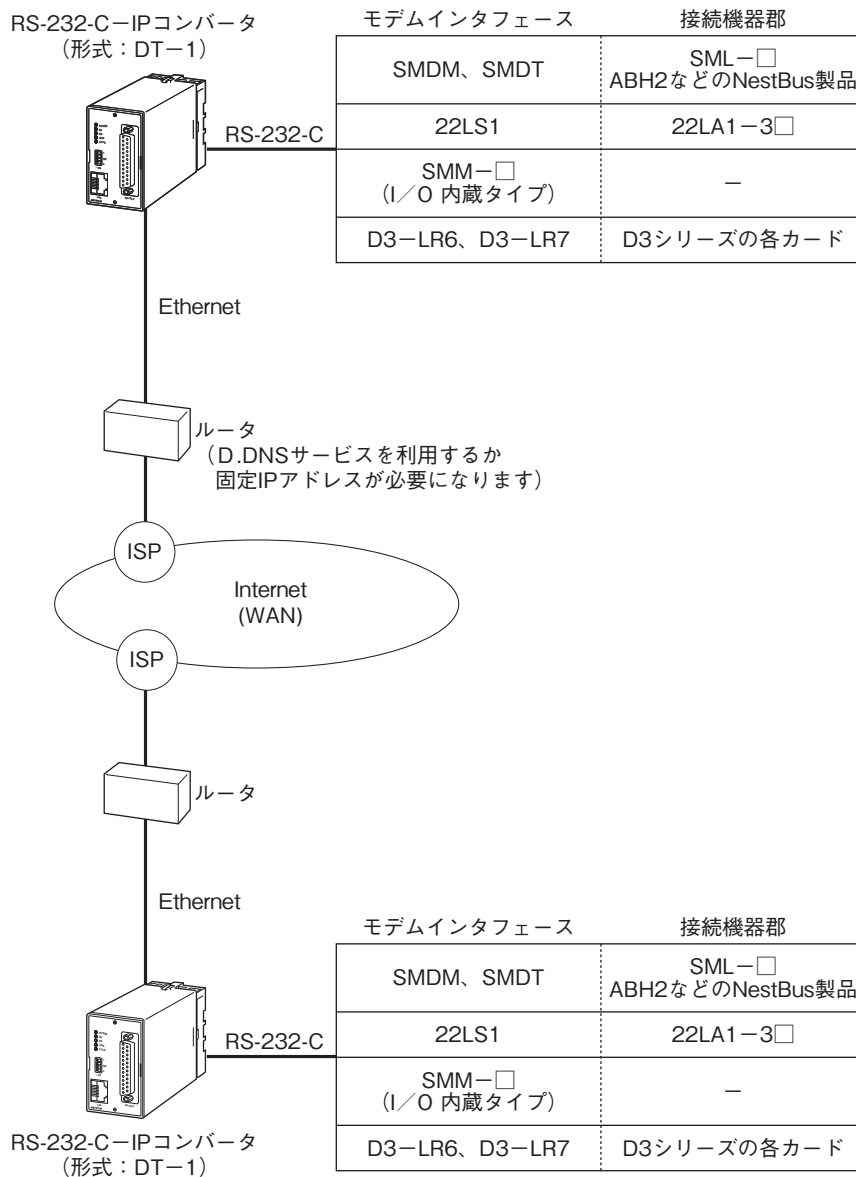
モデムインタフェース

接続機器群

SMDM、SMDT	SML-□ ABH2などのNestBus製品
22LS1	22LA1-3□
SMM-□ (I/O 内蔵タイプ)	-
D3-LR6、D3-LR7	D3シリーズの各カード

●インターネットを用いた接続例

ただし、この場合極端な通信速度の低下などの不具合が生じたとき、テレメータのタイムアウトエラーが生じることがあります。



- 記載内容はお断りなしに変更することがありますのでご了承下さい。
  - ご注文・ご使用に際しては、弊社ホームページの「ご注文に際して」を必ずご確認ください。
  - 本製品を輸出される場合には、外国為替及び外国貿易法の規制をご確認の上、必要な手続きをお取り下さい。  
安全保障貿易管理については、弊社ホームページより「輸出 (該非判定)」をご覧ください。
- お問合わせ先 ホットライン: 0120-18-6321