

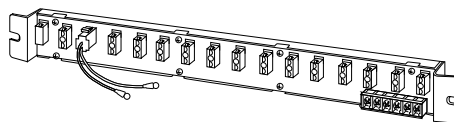
共通機器

仕様書	コネクタ形給電器	形式
		BX - 16PC

形式 BX - 16PC

形式

基本価格 45,000円



主な機能と特長

BX - 16PCは、変換器等へ電源を供給する給電器です。計装パネル内の電源配線を合理的に行え大変便利です。JIS標準ラックに組込めます。最大16台まで電源供給ができます。

ご注文時指定事項

- ・形式コード(例:BX - 16PC)

関連機器

- ・ネスト(形式:11BX)

機器仕様

構造:ラック取付形  
 接続方式  
 ・出力:コネクタ接続  
 ・電源:M4ねじ端子接続  
 (締付トルク 0.8 N・m 以下)  
 ループ数:16ループ  
 電流容量:5 A 以下

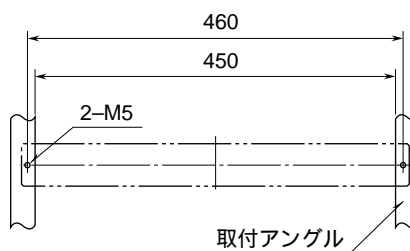
設置仕様

使用温度範囲:-5 ~ +60  
 使用湿度範囲:30 ~ 90 % RH (結露しないこと)  
 取付:ラック取付  
 寸法:W 480 × H 49 × D 35.7 mm  
 重量:約 1.0 kg

性能

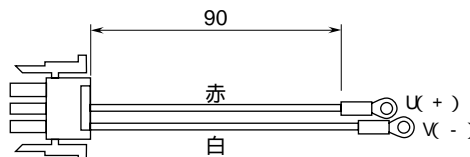
絶縁抵抗:100 M 以上 / DC 500 V  
 耐電圧:電源 - FG間 AC 1500 V 1分間

取付寸法図(単位:mm)

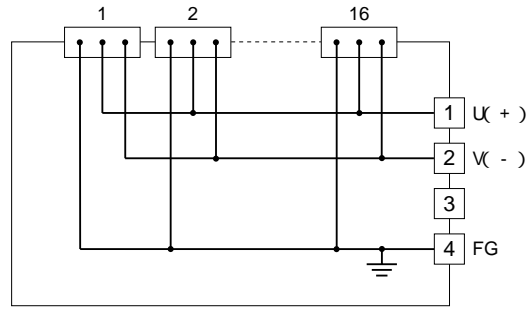


(注) 上側に適当な配線スペースをおとり下さい。

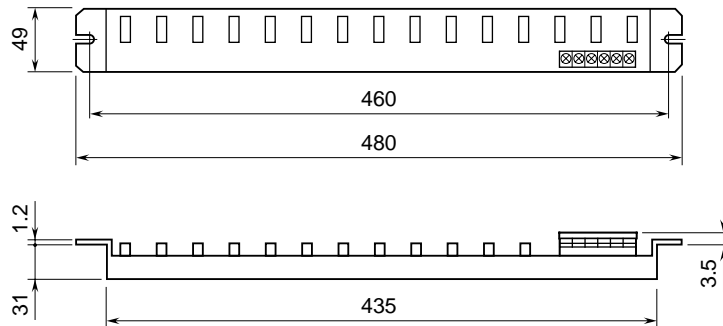
コネクタプラグ リード線長さ



## ブロック図・端子接続図



## 外形寸法図(単位:mm)



ネスト(形式:11BX)と組み合わせた場合

