

スーパー18・RACKシリーズ

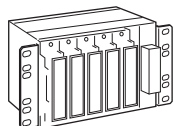
接続方式:M4ねじ端子接続
アイソレーション:信号-電源-FG間

4台用ネスト

(スーパーDCS用)

主な機能と特長

- スーパーDCS用の4台用ネスト
- 通信カードまたはNestBus用スルーカードを収納して使用
- PV(変換器からの信号)とDCSカードはネスト内部で接続



形式:18MBC-①②

価格

基本価格

交流電源 40,000円

直流電源 25,000円

ご注文時指定事項

・形式コード:18MBC-①②

①、②は下記よりご選択下さい。

(例:18MBC-R/W)

①供給電源

◆交流電源

K:85~132V AC (許容範囲 85~132V AC、47~63Hz)

◆直流電源

R:24V DC (許容範囲 ±10%、リップル含有率 10%p-p以下)

②付加コード

◆取付金具位置

無記入:標準取付

/W:壁取付

関連機器

・ダミープレート(形式:P-181)

機器仕様

構造:板金組立式

表面処理:有色亜鉛クロメート処理

収納台数:4台

設置仕様

供給電源

・交流電源:35VA以上

・直流電源:0.5A以上

使用温度範囲:-5~+55℃(交流電源用は0~50℃)

使用湿度範囲:30~90%RH(結露しないこと)

取付:ラックまたは壁取付

質量:約1.3kg

性能

絶縁抵抗:100MΩ以上/500V DC

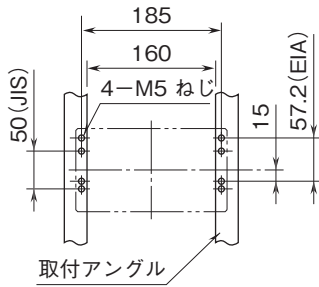
耐電圧:信号-電源間 500V AC 1分間

電源-FG間 1500V AC 1分間

信号-FG間 500V AC 1分間

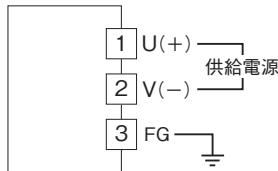
ただしR電源のとき1500V AC 1分間

取付寸法図(単位:mm)



(注) ネストの下側に適当な配線スペースをおとり下さい。

端子接続図

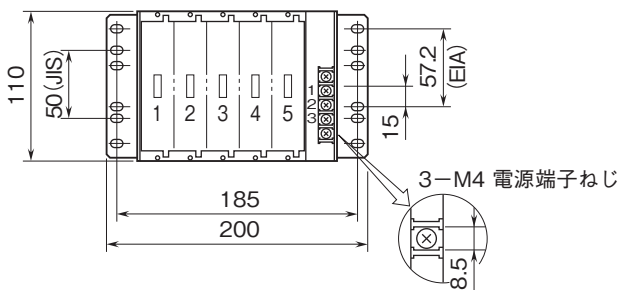
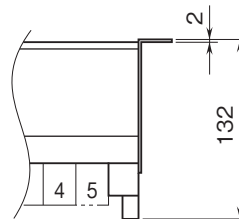
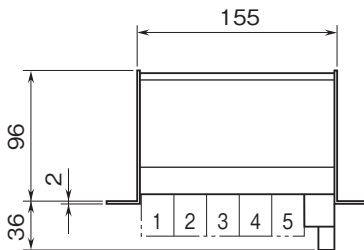


外形寸法図(単位:mm)

PV入力用として18・RACK変換器シリーズを収納するときは奇数スロットに収納し、その右側にDCSカードを収納して下さい。
ただし5番スロットには通信カードまたはNestBus用スルーカードなどを収納して下さい。

■標準取付の場合 (付加コード: 無記入)

■壁取付の場合 (付加コード: /W)





- 記載内容はお断りなしに変更することがありますのでご了承下さい。
 - ご注文・ご使用に際しては、弊社ホームページの「ご注文に際して」を必ずご確認ください。
 - 本製品を輸出される場合には、外国為替及び外国貿易法の規制をご確認の上、必要な手続きをお取り下さい。
- 安全保障貿易管理については、弊社ホームページより「輸出（該非判定）」をご覧ください。
- お問い合わせ先 ホットライン：0120-18-6321