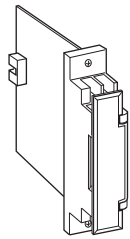


## ラック収納形DCS用変換器 18-RACK シリーズ

### 直流入力リミッターム

#### 主な機能と特長

●各種の直流電圧または直流電流を入力とする、ラック(ネスト)収納形DCS(Distributed Control System)用の直流入力リミッターム



### 形式:18AS2-①②-R

#### 価格

基本価格 40,000円

#### ご注文時指定事項

・形式コード:18AS2-①②-R

①、②は下記よりご選択下さい。

(例:18AS2-65-R)

警報出力信号コード0の場合は、仕様伺書(図面番号: NSU-1033)をご利用下さい。

#### ①入力信号

##### ◆電流入力

A:4~20mA DC(入力抵抗 250Ω)

D:0~20mA DC(入力抵抗 50Ω)

G:0~1mA DC(入力抵抗 1000Ω)

H:10~50mA DC(入力抵抗 100Ω)

##### ◆電圧入力

3:0~1V DC(入力抵抗 1MΩ以上)

4:0~10V DC(入力抵抗 1MΩ以上)

5:0~5V DC(入力抵抗 1MΩ以上)

6:1~5V DC(入力抵抗 1MΩ以上)

0:指定電圧レンジ(入力仕様参照)

#### ②警報出力信号

1:上限警報(警報時リレー励磁)

2:上限警報(正常時リレー励磁)

3:下限警報(警報時リレー励磁)

4:下限警報(正常時リレー励磁)

5:上下限警報(警報時ON、停電時および正常時OFF)

(コネクタには出力されません)

6:上下限警報(正常時ON、停電時および警報時OFF)

(コネクタには出力されません)

0:指定警報動作

#### 供給電源

##### ◆直流電源

R:24V DC(許容範囲 ±10%、リップル含有率 10%p-p以下)

#### 機器仕様

構造:ラック収納形、前面端子および後部コネクタ接続構造  
カード形、端子カバー付

接続方式

・入力:M3.5ねじ端子接続(締付トルク 0.8N・m)

・警報出力:M3.5ねじ端子接続(締付トルク 0.8N・m)

およびコネクタ接続

・電源:コネクタより供給

端子ねじ材質:鉄にニッケルメッキ

アイソレーション:入カ-出カ-電源間

リレーの構造:密閉形

設定:多回転トリマ(前面から設定可)

設定範囲:-5~+105%(前面から設定可)

ヒステリシス:約1%

モニタランプ:赤色LED リレー励磁時点灯

#### 入力仕様

##### ■電流入力

入力抵抗器を内蔵します。

##### ■電圧入力

入力抵抗:1MΩ以上

##### ●製作可能範囲

・入力電圧範囲:0~300V DC

・スパン:1~300V

・入力バイアス:入力スパンの1.5倍以下

## 出力仕様

1500V AC 1分間

## ■リレー接点

定格負荷

- ・前面端子:30V DC 1A(抵抗負荷)
- ・後部コネクタ:30V DC 0.2A(抵抗負荷)

最大開閉電圧:30V DC

最大開閉電力

- ・前面端子:30W(DC)
- ・後部コネクタ:6W(DC)

最小適用負荷:5V DC 10mA

機械的寿命:5000万回以上

## ■警報動作

## ●1点警報形

- ・前面端子接点出力

|             | ⑤-⑥ | ⑤-⑦ |
|-------------|-----|-----|
| 励磁          | ON  | OFF |
| 非励磁(電源 OFF) | OFF | ON  |

- ・後部コネクタ接点出力

| 警報出力コード | 電源 ON |       | 電源 OFF |
|---------|-------|-------|--------|
|         | 入力<設定 | 入力>設定 |        |
| 1       | OFF   | ON    | OFF    |
| 2       | OFF   | ON    | ON     |
| 3       | ON    | OFF   | OFF    |
| 4       | ON    | OFF   | ON     |

## ●上下限警報形

| 警報<br>出力<br>コード | 電源 ON |     |       |     | 電源 OFF |     |
|-----------------|-------|-----|-------|-----|--------|-----|
|                 | 入力<設定 |     | 入力>設定 |     | ⑤-⑥    | ⑦-⑧ |
|                 | ⑤-⑥   | ⑦-⑧ | ⑤-⑥   | ⑦-⑧ |        |     |
| 5               | ON    | OFF | OFF   | ON  | OFF    | OFF |
| 6               | OFF   | ON  | ON    | OFF | OFF    | OFF |

は励磁状態を示します。

## 設置仕様

消費電流:約80mA

使用温度範囲:-5~+55℃

使用湿度範囲:30~90%RH(結露しないこと)

取付:ネスト(形式:18BX口または18KBX口)に収納

質量:約150g

## 性能(スパンに対する%で表示)

動作点の再現性:±0.1%

温度係数:±0.015%/℃

応答時間:0.5s以下(90%設定時の0→100%入力)

電源電圧変動の影響:±0.1%/許容電圧範囲

絶縁抵抗:100MΩ以上/500V DC

耐電圧:入力-出力・電源間

1500V AC 1分間

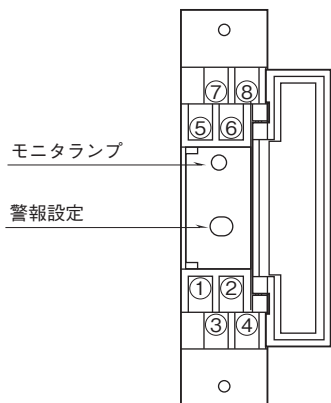
出力-電源間

500V AC 1分間

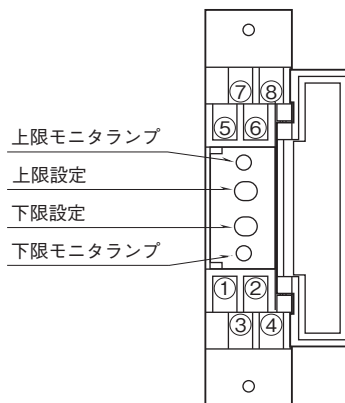
入力・出力・電源-大地間

パネル図

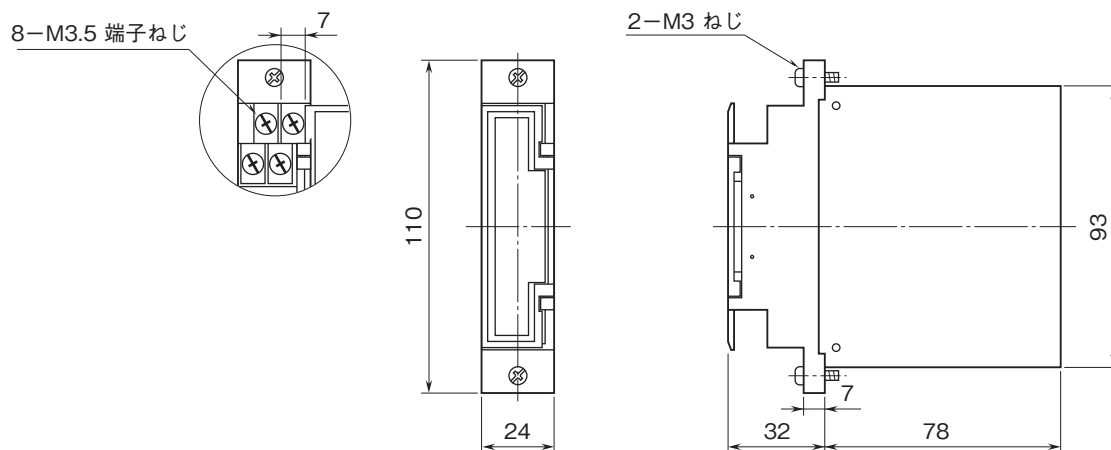
■1点警報形



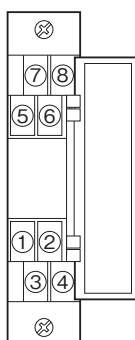
■上下限警報形



外形寸法図(単位:mm)

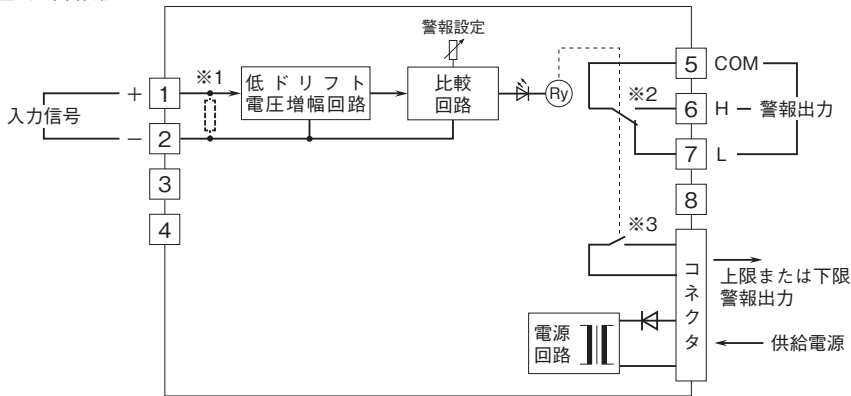


端子番号図



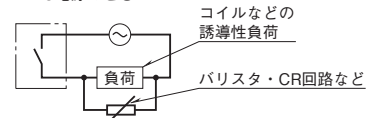
ブロック図・端子接続図

■1点警報形

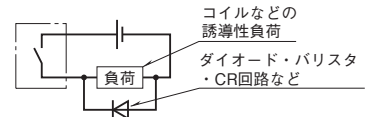


●リレーの接点保護とノイズ消去のため下記の対策を行って下さい。

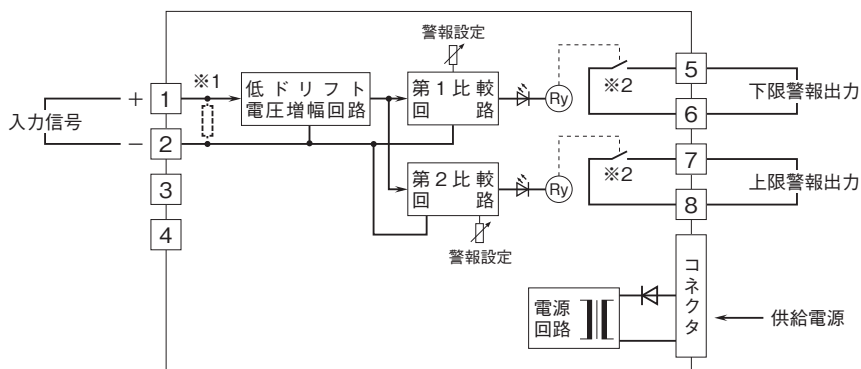
・AC電源のとき



・DC電源のとき



■上下限警報形



※1、電流入力時は内部に入力抵抗器が付きます。

※2、電源OFF時の接点状態です。

※3、警報出力コード "1、3" のときの電源OFF時の接点状態です。



●記載内容はお断りなしに変更することがありますのでご了承ください。

●ご注文・ご使用に際しては、弊社ホームページの「ご注文に際して」を必ずご確認ください。

●本製品を輸出される場合には、外国為替および外国貿易法の規制をご確認の上、必要な手続きをお取りください。

安全保障貿易管理については、弊社ホームページより「輸出（該非判定）」をご覧ください。

お問い合わせ先 ホットライン：0120-18-6321