

<h1>取扱説明書</h1>	共通機器
	<h2 style="font-size: 2em;">コネクタ形給電器</h2> BX - 16PC

◆◆◆◆◆

このたびは、エム・システム技研の製品をお買い上げいただき誠にありがとうございます。本器をご使用いただく前に、下記事項をご確認下さい。

◆◆◆◆◆

概要

（主な機能と特長）

BX - 16PCは、変換器等へ電源を供給する給電器です。計装パネル内の電源配線を合理的に行え大変便利です。JIS標準ラックに組みめます。最大16台まで電源供給ができます。

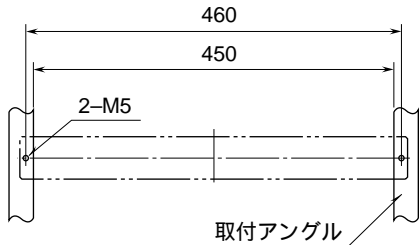
設置

設置には次のような場所をお選び下さい。

- 屋内で、周囲温度が-5 ~ +60 の場所
- 湿度が30 ~ 90 %RHで、結露しない場所
- 雨や水のかからない場所
- 腐食性ガス、粉塵や振動のない場所

取付は、下図の要領で行って下さい。

取付寸法図（単位：mm）

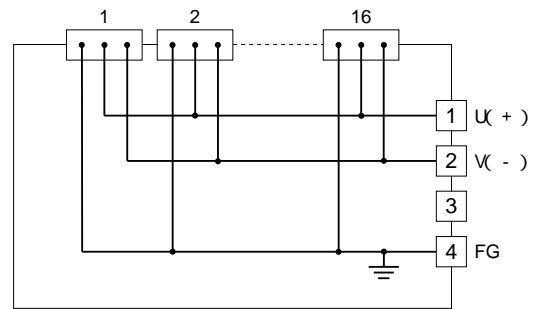


（注）上側に適当な配線スペースをおとり下さい。

接続

各端子の接続は下図の要領で行って下さい。

端子接続図



接続方法

赤のコネクタプラグリード線を変換器の電源端子のU (+) に白をV (-) に接続して下さい。

点検

接続方法に従って結線がされていますか。
 電源電圧は正常ですか。

保証

本器は、厳密な社内検査を経て出荷されておりますが、万一製造上の不備による故障、または輸送中の事故、出荷後3年以内正常な使用状態における故障の際は、ご返送いただければ交換品を発送します。