

取扱説明書	バーグラフ指示計 48シリーズ
	<div style="display: flex; justify-content: space-between; align-items: center;"> <div style="font-size: 24pt;">バーグラフ小形指示計</div> <div style="font-size: 24pt;">48SV</div> </div>

◆◆◆◆◆

このたびは、エム・システム技研の製品をお買い上げいただき誠にありがとうございます。本器をご使用いただく前に、下記事項をご確認下さい。

◆◆◆◆◆

概要

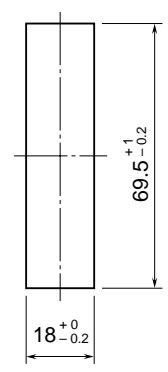
主な機能と特長
 48SVは、51バードットタイプの各種計装パネル用バーグラフ小形指示計です。

設置

設置には次のような場所をお選び下さい。
 屋内で、周囲温度が0～50の場所
 湿度が40～80%RHで、結露しない場所
 雨や水のかからない場所
 腐食性ガス、粉塵や振動のない場所
 取付は下図の要領で行って下さい。

取付寸法図 (単位: mm)

パネルカット寸法

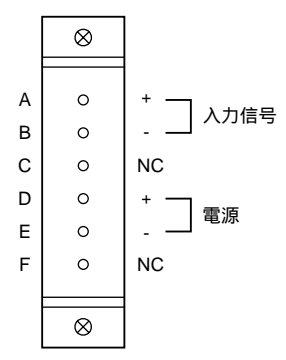


取付板厚: 0.5～2.0

接続

各端子の接続は下図の要領で行って下さい。

端子接続図



点検

端子接続図に従って結線がされていますか。
 電源電圧は正常ですか。
 端子番号D-E間をテストの電圧レンジで測定して下さい。
 入力信号は正常ですか。

雷対策

雷による誘導サージ対策のため弊社では、電子機器専用避雷器<エム・レスタシリーズ>をご用意致しております。併せてご利用下さい。

保証

本器は、厳密な社内検査を経て出荷されておりますが、万一製造上の不備による故障、または輸送中の事故、出荷後3年以内正常な使用状態における故障の際は、ご返送いただければ交換品を発送します。