

<h1>取扱説明書</h1>	DCS 用入出力リレー
	<h2>モータ起動形入出力リレーカード 38N2 - 3</h2>

◆◆◆◆◆

このたびは、エム・システム技研の製品をお買い上げいただき誠にありがとうございます。本器をご使用いただく前に、下記事項をご確認下さい。

◆◆◆◆◆

概要

38N2 - 3 は、モータ起動用入出力リレーカードです。DCS からのステータス接点をモータ起動出力に変換します。ワンショットリレー駆動回路によりモータを起動し、一定時間内にアンサバック信号がONになれば出力をホールドします。

出力の電流容量は 3 A です。
 出力 ON、OFF スイッチ、リレー動作 LED 付です。
 DCS のデバッグや運転時の動作チェックに便利です。

設置

設置には次のような場所をお選び下さい。

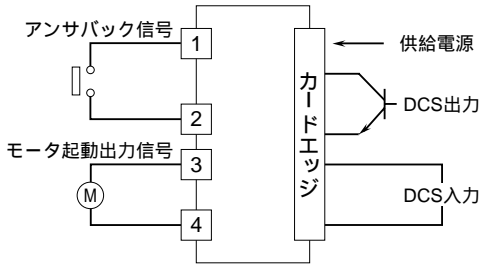
- 屋内で、周囲温度が -5 ~ +55 の場所
- 湿度が 30 ~ 90 %RH で、結露しない場所
- 雨や水のかからない場所
- 腐食性ガス、粉塵や振動のない場所

取付は、38-RACK 専用ネスト (形式: 38N - B) をお使い下さい。

接続

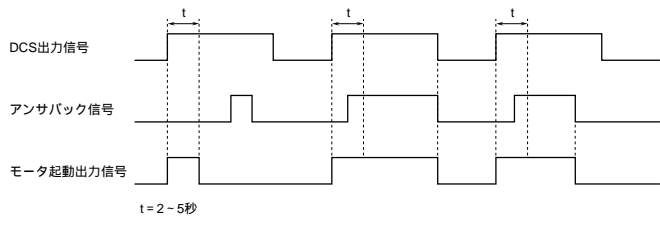
各端子の接続は下図の要領で行って下さい。

端子接続図



点検

端子接続図に従って結線がされていますか。
 アンサバック出力およびモータ起動出力は正常ですか。
 各動作が下図のようになっていることを確認して下さい。



注) 火花消去用ダイオードを外部に取付けて下さい。

保証

本器は、厳密な社内検査を経て出荷されておりますが、万一製造上の不備による故障、または輸送中の事故、出荷後3年以内正常な使用状態における故障の際は、ご返送いただければ交換品を発送します。