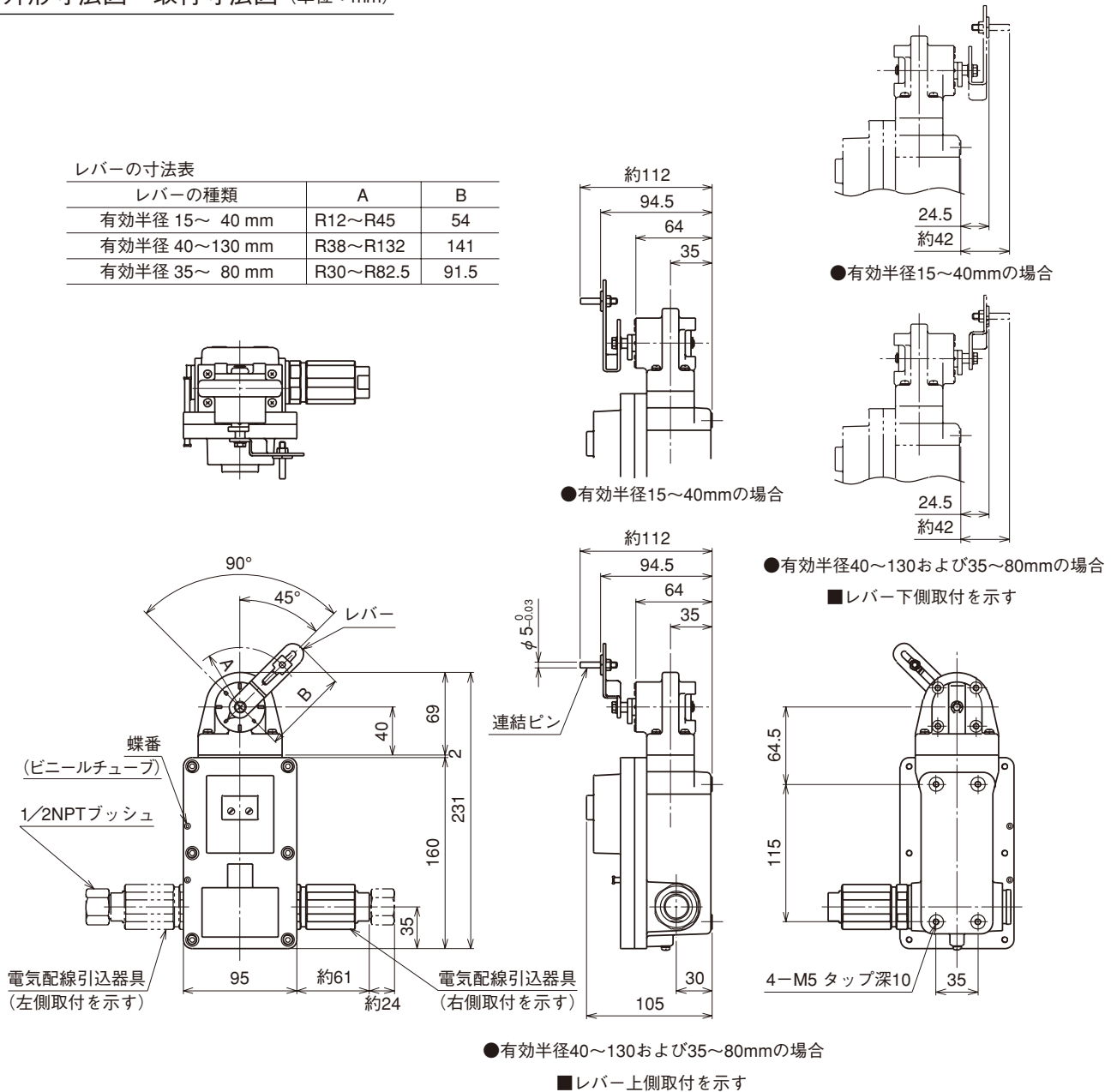
	<h1 style="margin: 0;">VOS - ER</h1>	<h1 style="margin: 0;">ポジションセンサ</h1>
<h2 style="margin: 0;">外形図</h2>	ロータリーマーションタイプ (90°位置検出形) <b>耐圧防爆形 2線式ポジション発信器</b>	

特記事項

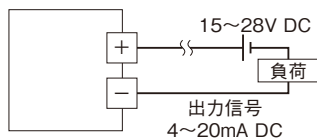
外形寸法図・取付寸法図 (単位: mm)

レバーの寸法表

レバーの種類	A	B
有効半径 15~ 40 mm	R12~R45	54
有効半径 40~130 mm	R38~R132	141
有効半径 35~ 80 mm	R30~R82.5	91.5



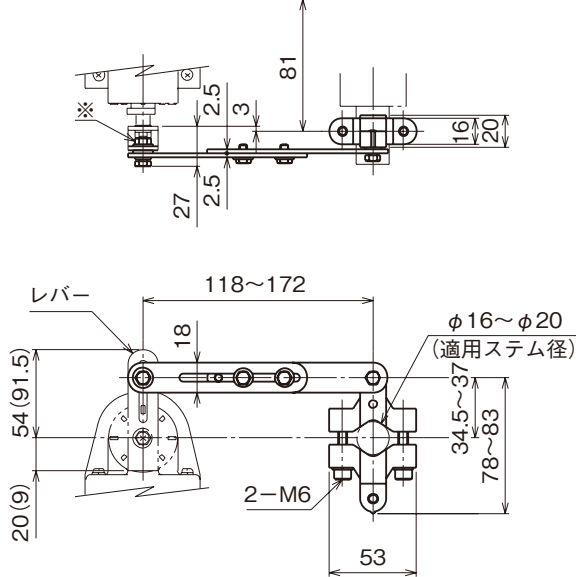
端子接続図



## リンクセット

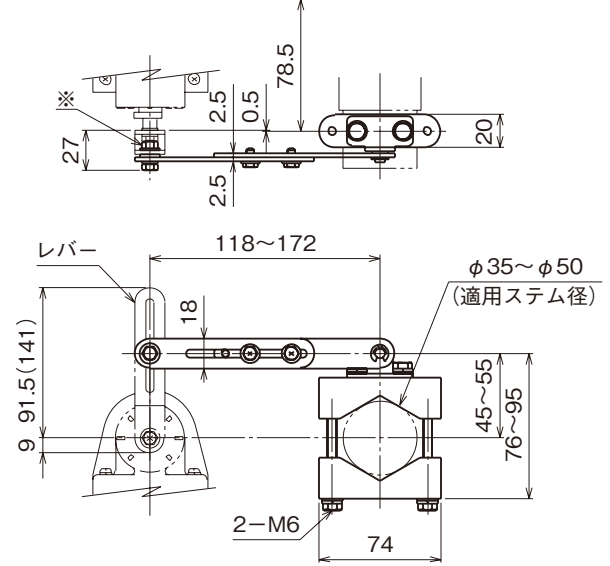
リンク仕様 A

本体取付面(レバー上側取付の時)



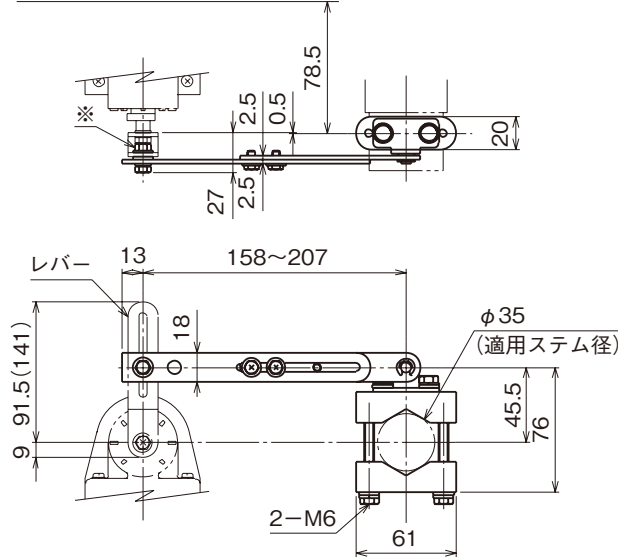
リンク仕様 B

本体取付面(レバー上側取付の時)



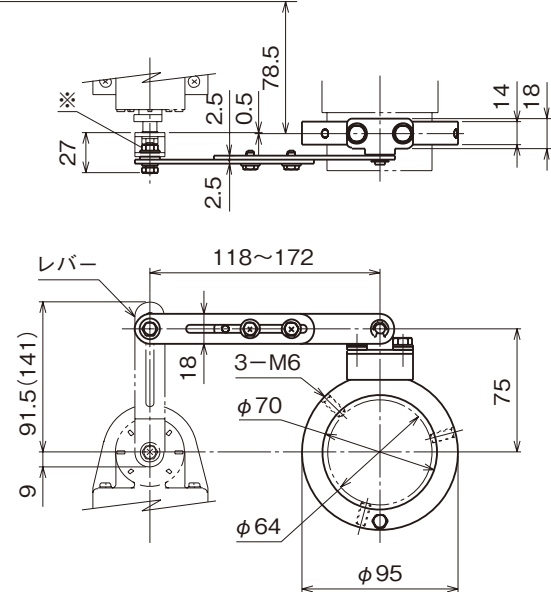
リンク仕様 B-1

本体取付面(レバー上側取付の時)



リンク仕様 C

本体取付面(レバー上側取付の時)



※ レバーの連結ピンを外して付属のナットで取り付けして下さい。

注) レバーの選択

●リンク仕様Aの場合

本体のレバーは有効半径15~40mmまたは35~80mmのタイプを使用して下さい。

( ) 内の寸法はレバー有効半径35~80mmの場合です。

●リンク仕様B、B-1、Cの場合

本体のレバーは有効半径35~80mmまたは40~130mmのタイプを使用して下さい。

( ) 内の寸法はレバー有効半径40~130mmの場合です。

リンク仕様	適用ステム径
A	16~20
B	35~50
B-1	35
C	64