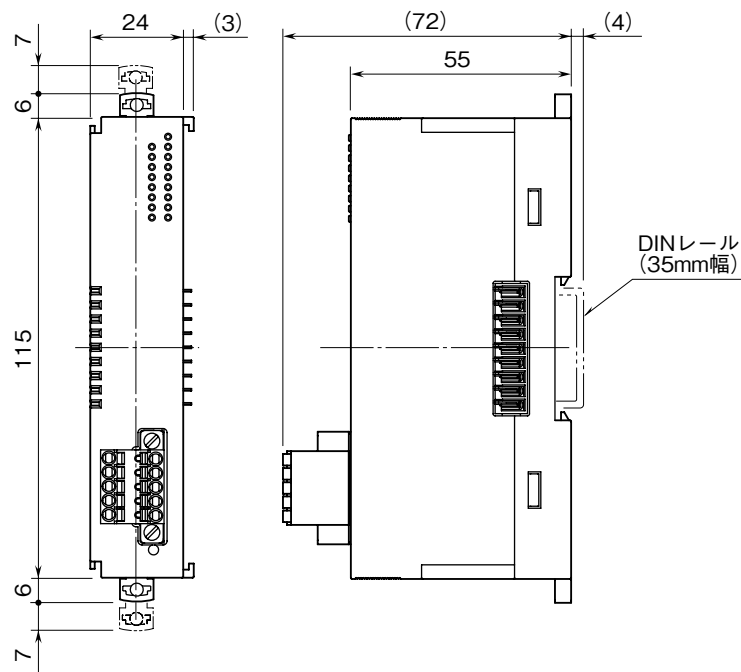
	<p>R8-PS1</p> <p>非絶縁 増設用電源カード</p>	<p>R8 シリーズ</p>
<p>外形図</p>		

特記事項

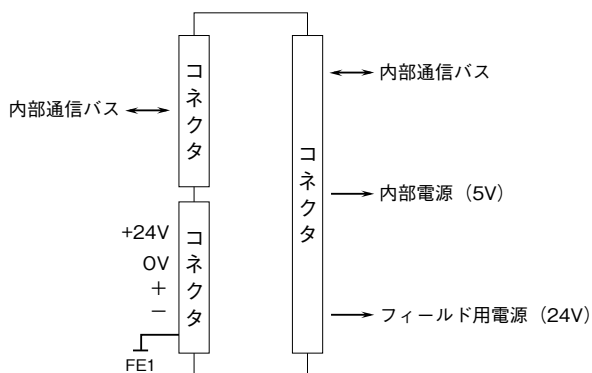
外形寸法図 (単位: mm)



端子接続図

EMC (電磁両立性) 性能維持のため、FE1端子を接地して下さい。

注) FE1端子は保護接地端子 (Protective Conductor Terminal) ではありません。



本器と接続されるカードで、電源通信ユニットに近い側のカードとは内部通信バスは接続されますが、内部電源とフィールド用電源は接続されません。電源通信ユニットから遠い側のカードとは、全て接続されます。