

外形図

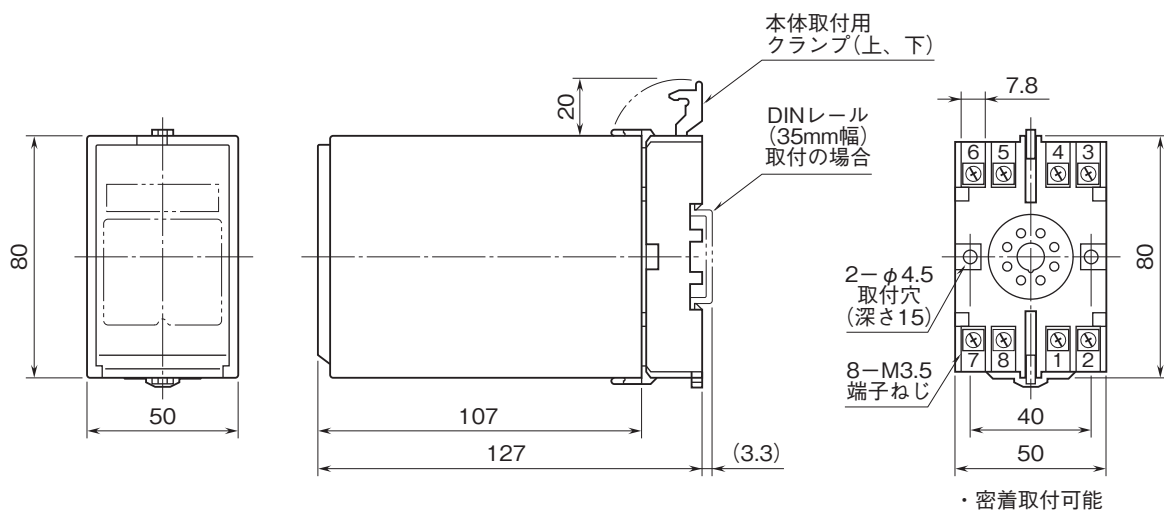
計装用プラグイン形変換器 M・UNIT シリーズ

パルス分周変換器

(レンジ可変形)

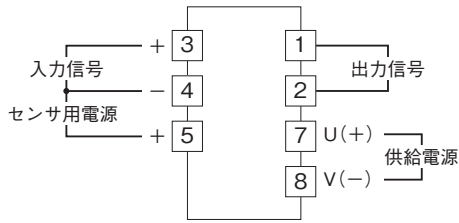
特記事項

外形寸法図(単位:mm)・端子番号図



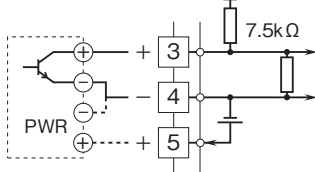
外形図

端子接続図

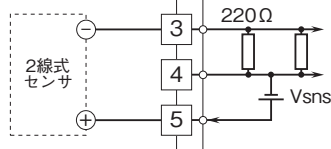


入力部接続例

■無電圧スイッチ入力 +7.5V

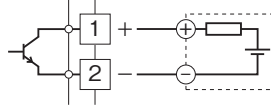


■2線式電流パルス入力 ・内蔵センサ用電源使用時

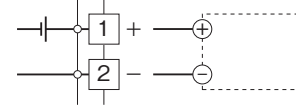


出力部接続例

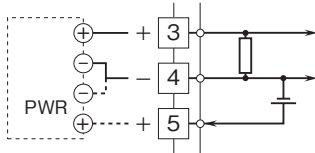
■オープンコレクタ出力



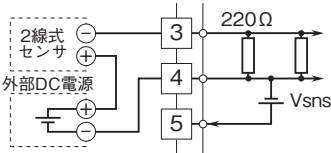
■電圧パルス出力



■電圧パルス入力

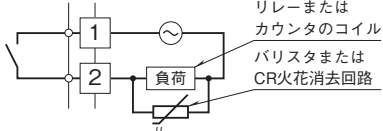


・外部DC電源使用時



■リレー接点パルス出力

・AC電源のとき



・DC電源のとき

