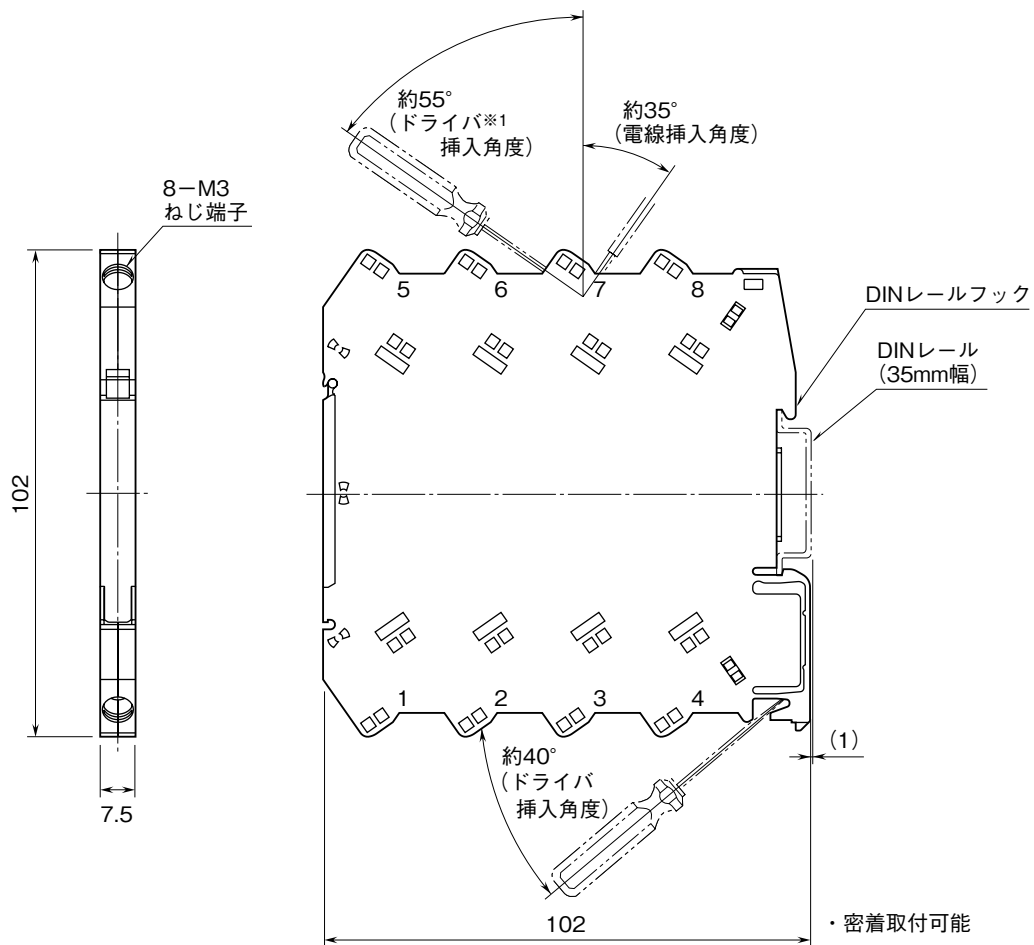


<p>MSYSTEM 株式会社 エム・システム技研</p>	<p>M6NPP</p>	<p>M6N シリーズ</p>
<p>外形図</p>	<p>パルスアイソレータ</p>	

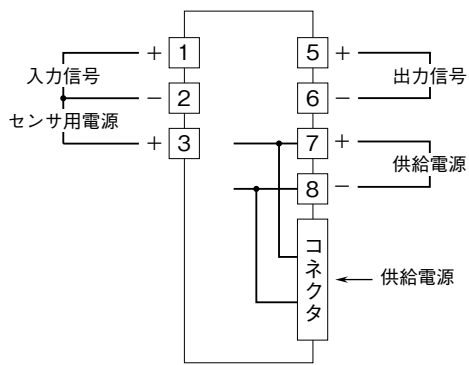
特記事項

外形寸法図 (単位: mm)



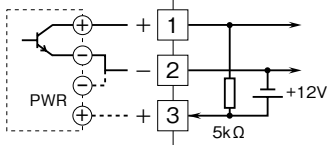
※1、ドライバの軸径は、6mm以下のものを使用して下さい。

端子接続図

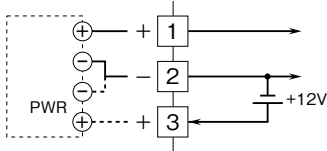


入力部接続例

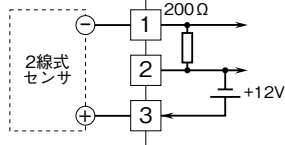
■有接点スイッチまたはオープンコレクタ入力



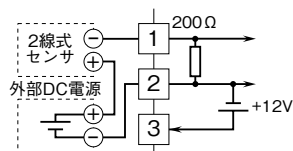
■電圧パルス入力



■2線式電流パルス入力
・内蔵センサ用電源使用時

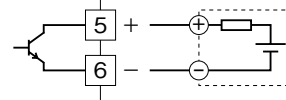


・外部DC電源使用時



出力部接続例

■オープンコレクタ出力



■電圧パルス出力

