

<b>MSYSTEM</b> <small>株式会社 エム・システム技研</small>	<b>M3LU2</b>	<b>M3-UNIT</b>
<b>外形図</b>	ワンステップキャル設定形 <b>ユニバーサル変換器</b>	

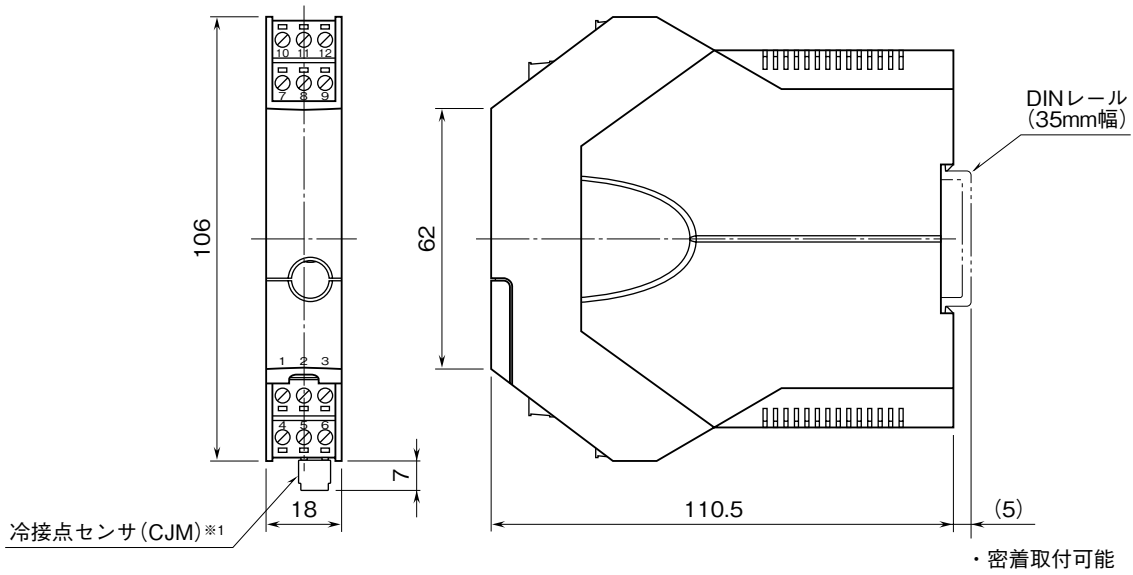
特記事項

-----

-----

-----

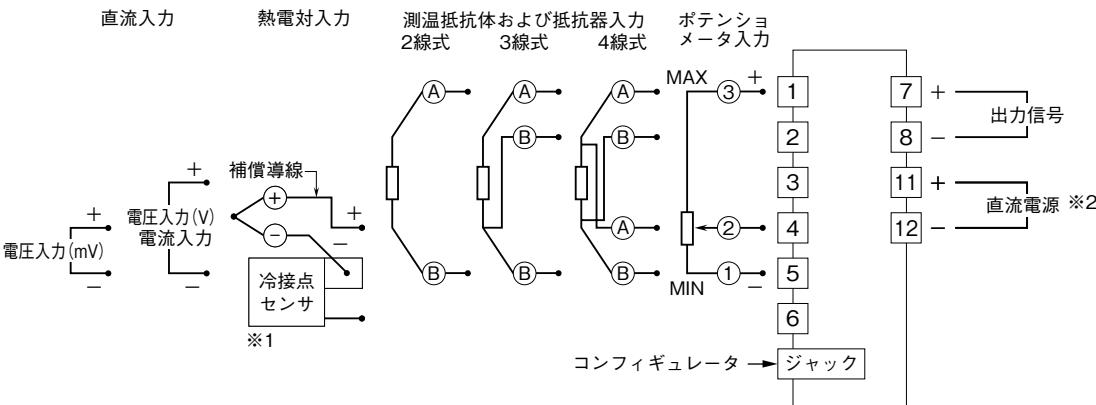
外形寸法図 (単位: mm)



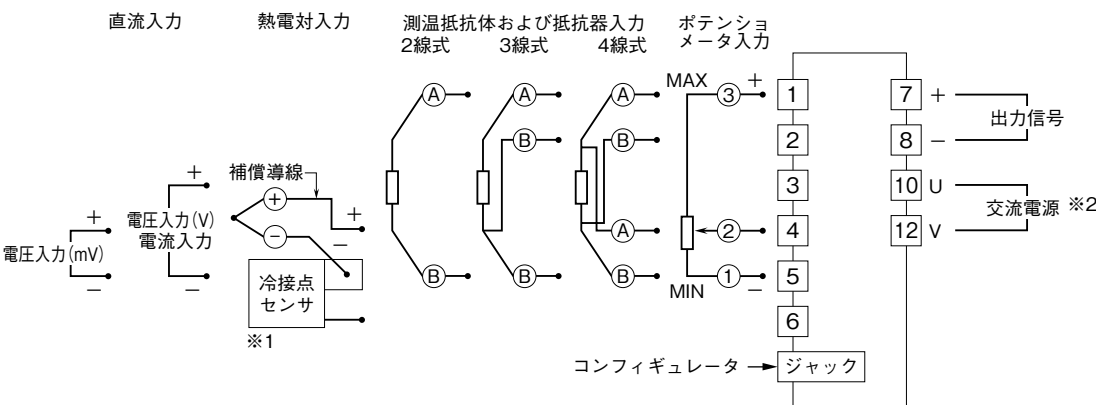
※1、熱電対入力するときのみ

端子接続図

■直流電源の場合



■交流電源の場合



※1、熱電対入力で使用する場合は④、⑤、⑥端子を同梱の冷接点センサ付コネクタ形ユー  
 口端子台と交換して下さい。冷接点センサの⑥端子を緩めないで下さい。④、⑤端子  
 をマイナスドライバなどで緩め、補償導線を接続して下さい。  
 ※2、直流電源と交流電源の場合で、接続端子番号が異なりますのでご注意下さい。