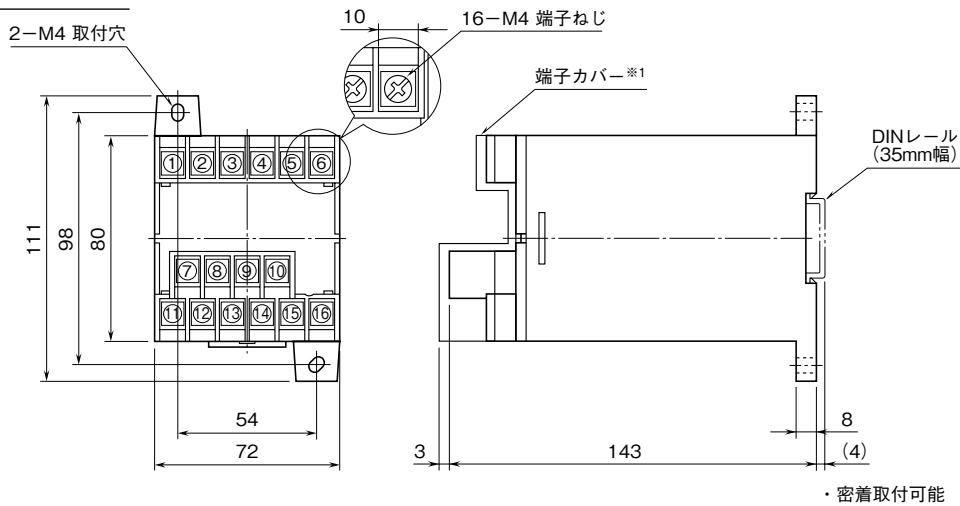


| | | |
|---|--|-------------------------------------|
|  | <h1 style="margin: 0;">LTCEC</h1> <p style="margin: 0;">クランプ式センサ入力形、実効値演算 交流電流トランスデューサ</p> | <h1 style="margin: 0;">LT・UNIT</h1> |
| 外形図 | | |

特記事項

外形寸法図 (単位: mm)



※1、付加コード/Tのときのみ付きます。

■ クランプ式センサ (リード線形 CLSA)

● [0 ~ 10 A] ~ [0 ~ 75 A] 用

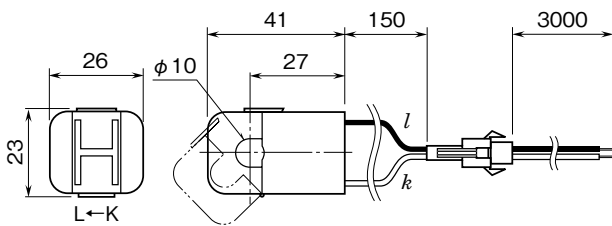
クランプ式センサ: CLSA - 08

ケーブル: CLSA - 08C - 30

適用電線径: ϕ 10.0 以下

センサリード線: AWG 22

質量: 約 45 g



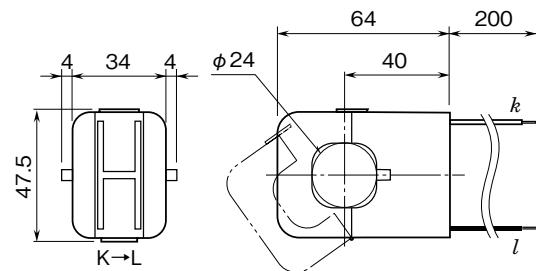
● [0 ~ 125 A] ~ [0 ~ 300 A] 用

クランプ式センサ: CLSA - 30

適用電線径: ϕ 24.0 以下

センサリード線: AWG 18 200 mm

質量: 約 200 g



● [0 ~ 100 A] 用

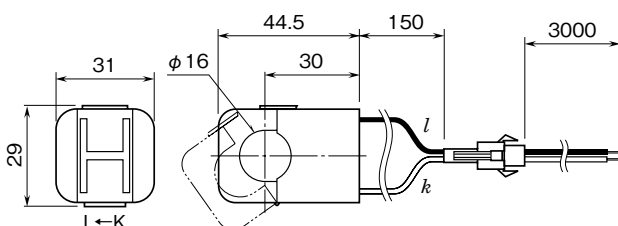
クランプ式センサ: CLSA - 12

ケーブル: CLSA - 08C - 30

適用電線径: ϕ 16.0 以下

センサリード線: AWG 22

質量: 約 70 g



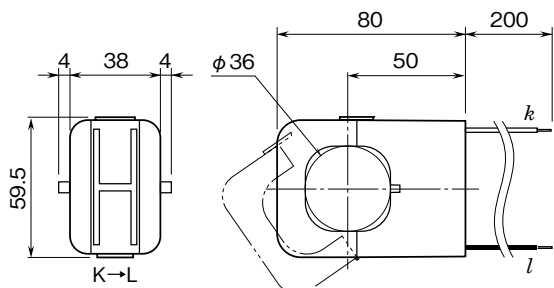
● [0 ~ 350 A] ~ [0 ~ 500 A] 用

クランプ式センサ: CLSA - 50

適用電線径: ϕ 36.0 以下

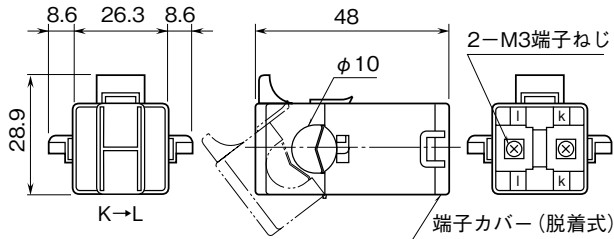
センサリード線: AWG 18 200 mm

質量: 約 300 g

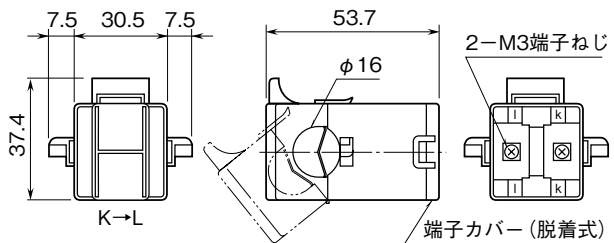


■ クランプ式センサ (ねじ端子形 CLSB)
 接続ねじ方式: M3 ねじ端子接続
 端子ねじ材質: 鉄にニッケルメッキ (締付トルク 0.5 N・m)

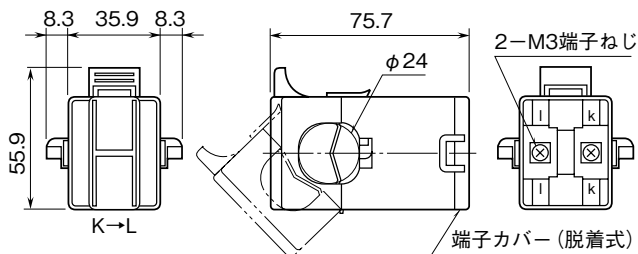
● [0 ~ 10 A] ~ [0 ~ 50 A] 用
 クランプ式センサ: CLSB - 05
 適用電線径: ϕ 10.0 以下
 質量: 約 45 g



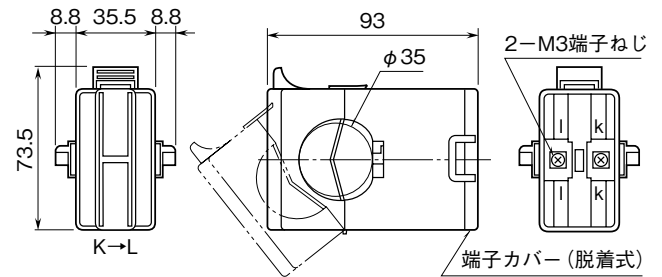
● [0 ~ 60 A] ~ [0 ~ 100 A] 用
 クランプ式センサ: CLSB - 10
 適用電線径: ϕ 16.0 以下
 質量: 約 80 g



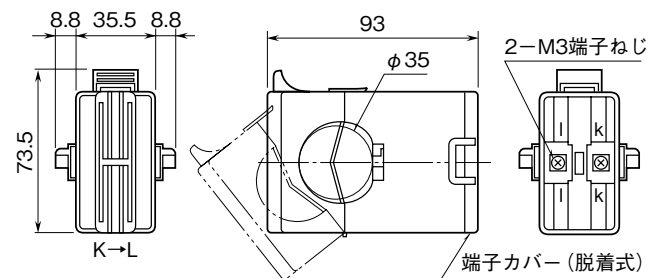
● [0 ~ 125 A] ~ [0 ~ 200 A] 用
 クランプ式センサ: CLSB - 20
 適用電線径: ϕ 24.0 以下
 質量: 約 200 g



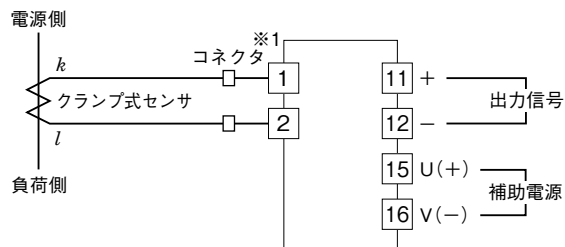
● [0 ~ 225 A] ~ [0 ~ 400 A] 用
 クランプ式センサ: CLSB - 40
 適用電線径: ϕ 35.0 以下
 質量: 約 300 g



● [0 ~ 500 A] ~ [0 ~ 600 A] 用
 クランプ式センサ: CLSB - 60
 適用電線径: ϕ 35.0 以下
 質量: 約 360 g



端子接続図



※1、コネクタはCLSA-08、CLSA-12のみ付きます。