

MSYSTEM
株式会社 エム・システム技研

IB10WS2

IB10WS シリーズ

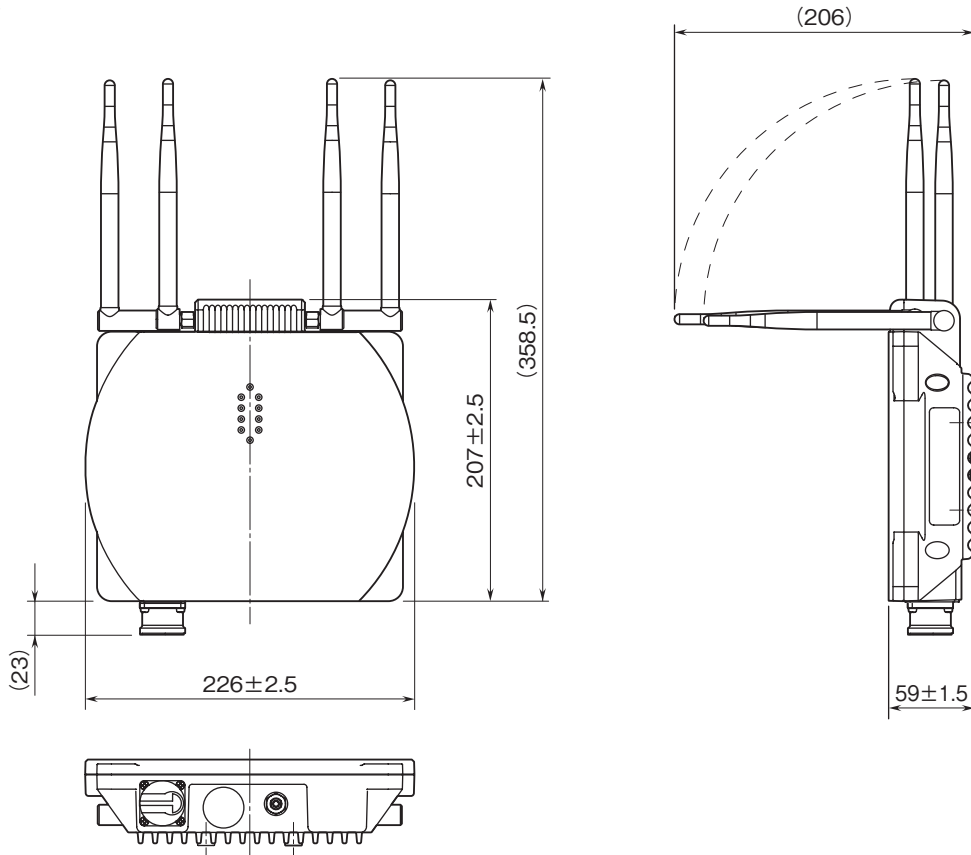
外形図

無線 LAN、Modbus / TCP (Ethernet)、
スリープ動作型 920MHz 帯特定小電力無線局 (親機)
マルチポートゲートウェイ

特記事項

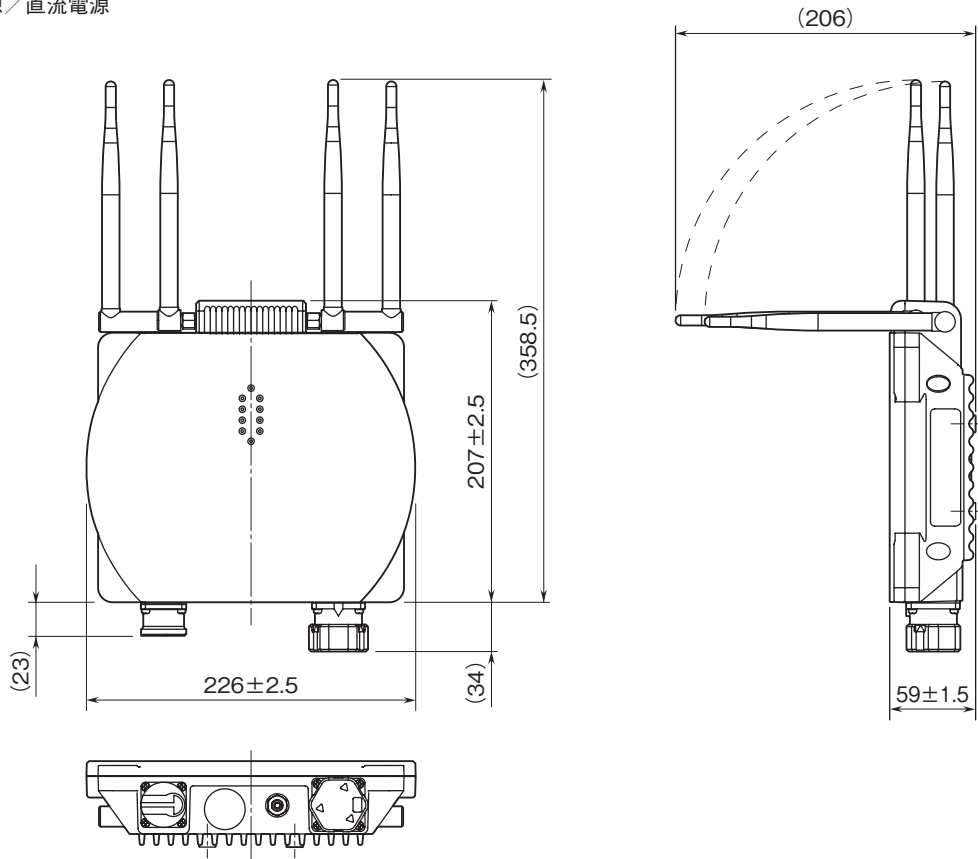
外形寸法図 (単位: mm)

●PoE受電



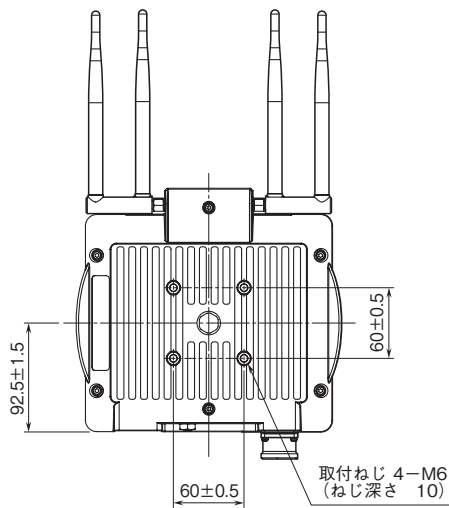
IB10WS2

●交流電源／直流電源

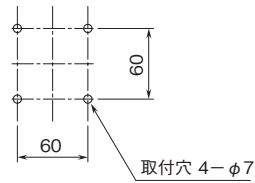


取付寸法図 (単位: mm)

■取付金具なしの場合

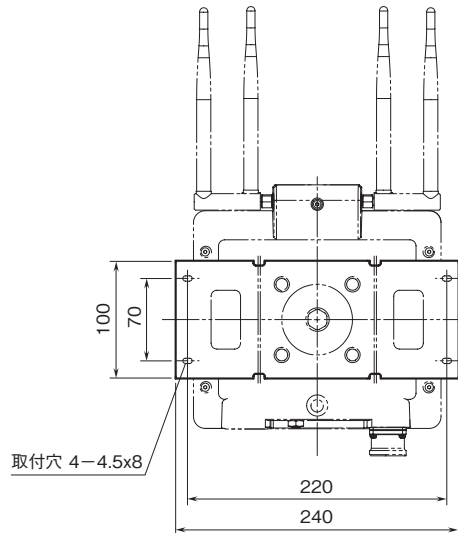
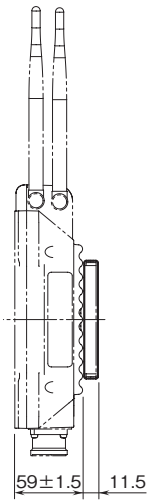


●パネルカット寸法図

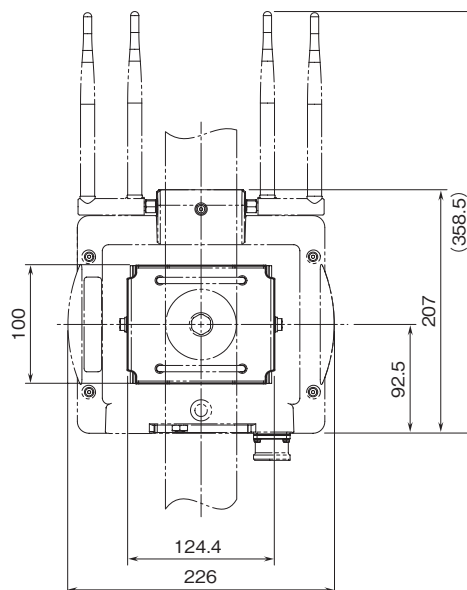
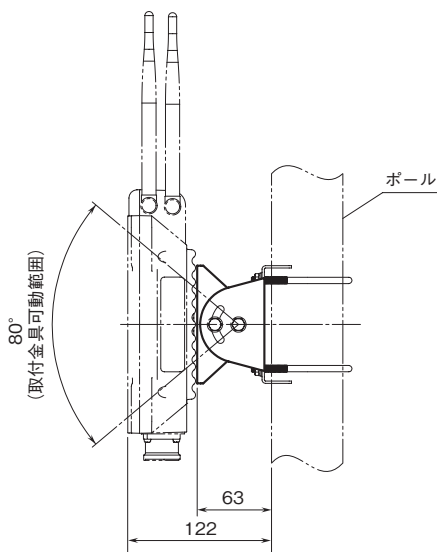


パネル推奨厚み: 1 ~ 4mm (付属ボルト使用の場合)
 注) 付属以外のボルトを使用する場合は、ねじ深さが 10mm を超えないようにして下さい。

■壁取付金具の場合



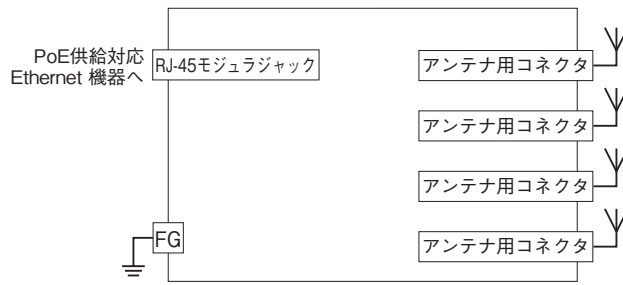
■ポール取付金具の場合



注) 取付可能ポール径はφ60.5mmです。

端子接続図

●PoE受電



●交流電源／直流電源

