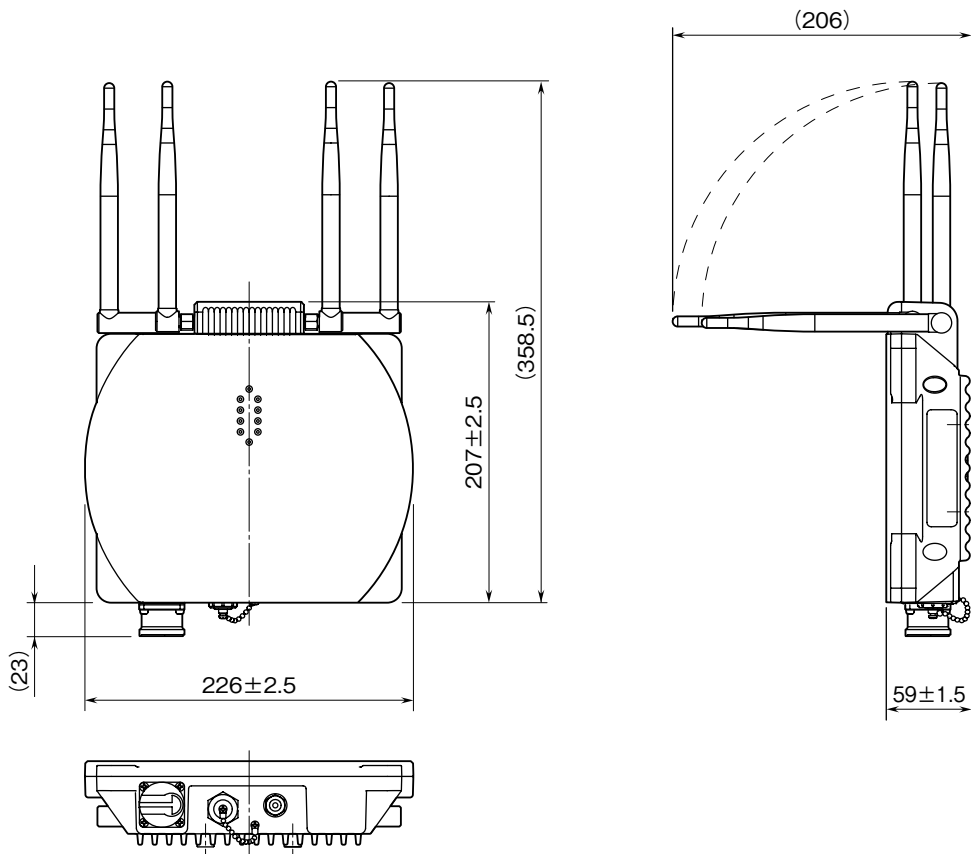


MSYSTEM <small>株式会社 エム・システム技研</small>	IB10W2	IB10 シリーズ
外形図	無線 LAN、Modbus / TCP (Ethernet)、Modbus-RTU 透過型 920 MHz 帯特定小電力無線局 (親機) マルチポートゲートウェイ	

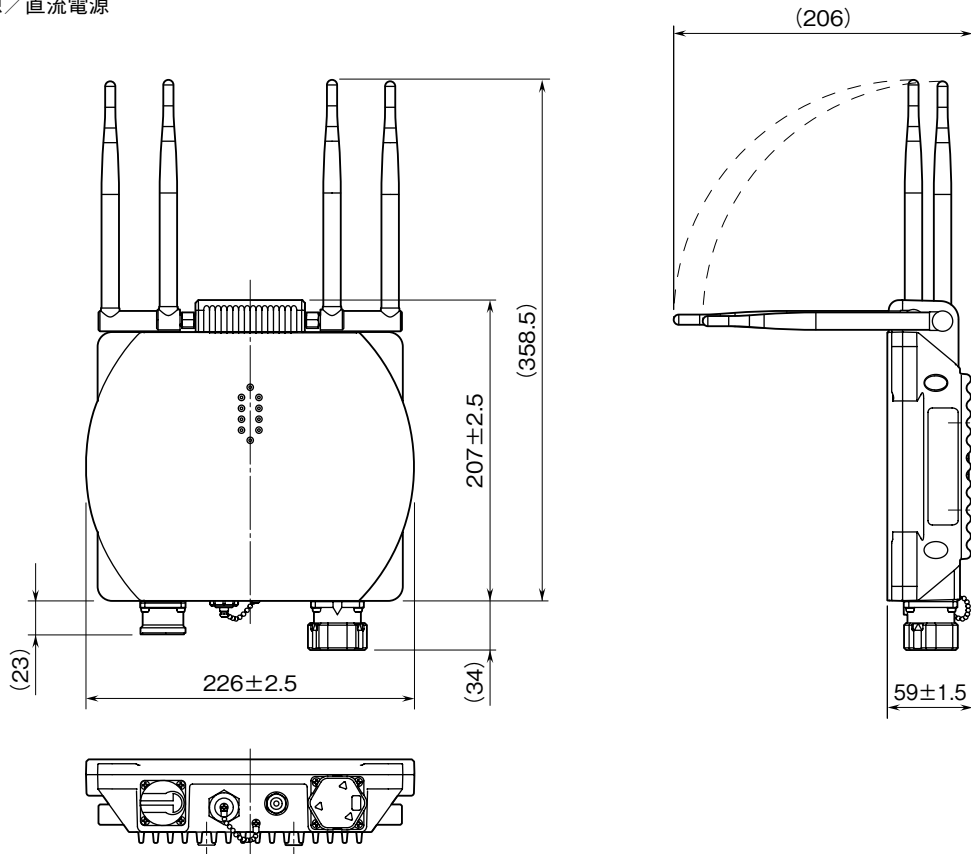
特記事項

外形寸法図 (単位: mm)

●PoE受電

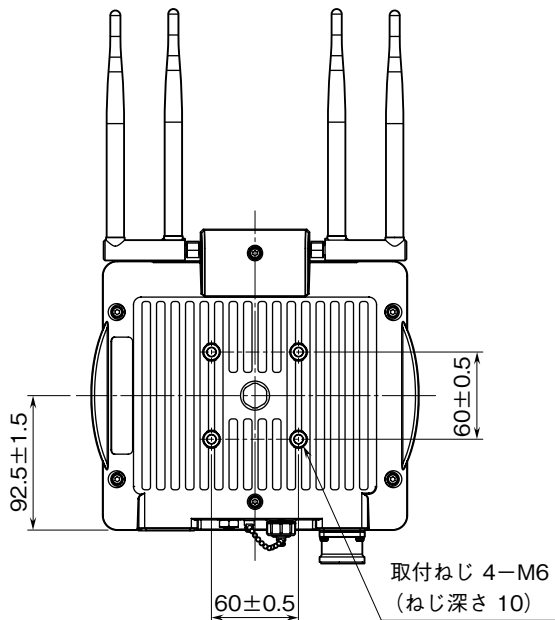


●交流電源 / 直流電源

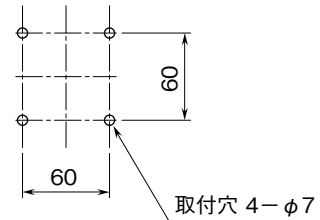


取付寸法図 (単位: mm)

■取付金具なしの場合

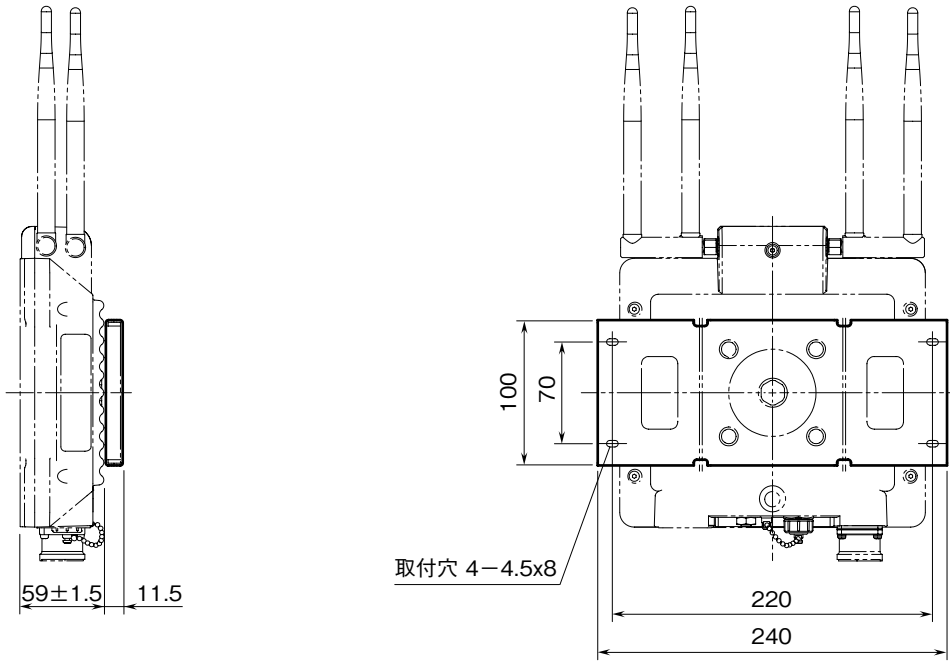


●パネルカット寸法図

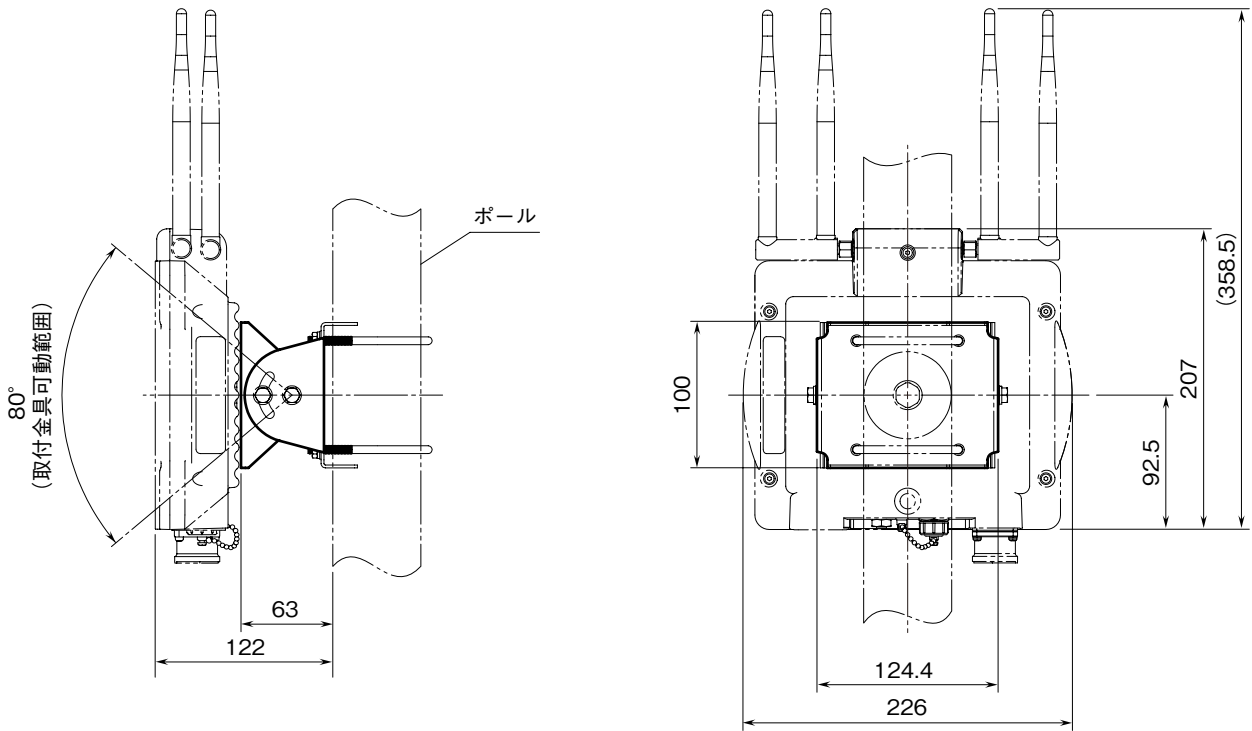


パネル推奨厚み: 1 ~ 4mm (付属ボルト使用の場合)
 注) 付属以外のボルトを使用する場合は、ねじ深さが 10mm を超えないようにして下さい。

■壁取付金具の場合



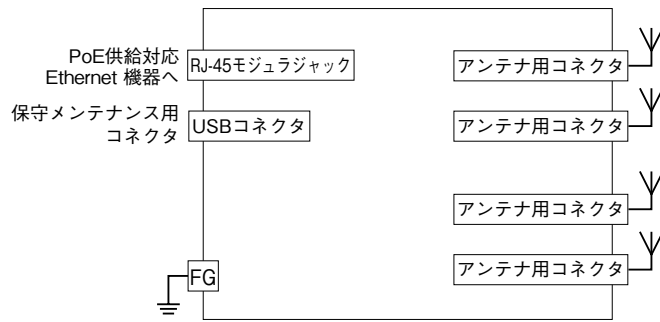
■ポール取付金具の場合



注) 取付可能ポール径はφ60.5mmです。

端子接続図

●PoE受電



●交流電源／直流電源

