

<p><b>MSYSTEM</b> 株式会社 エム・システム技研</p>	<p><b>IB10W1</b></p>	<p><b>IB10</b> シリーズ</p>
<p><b>外形図</b> 無線 LAN アクセスポイント</p>		

特記事項

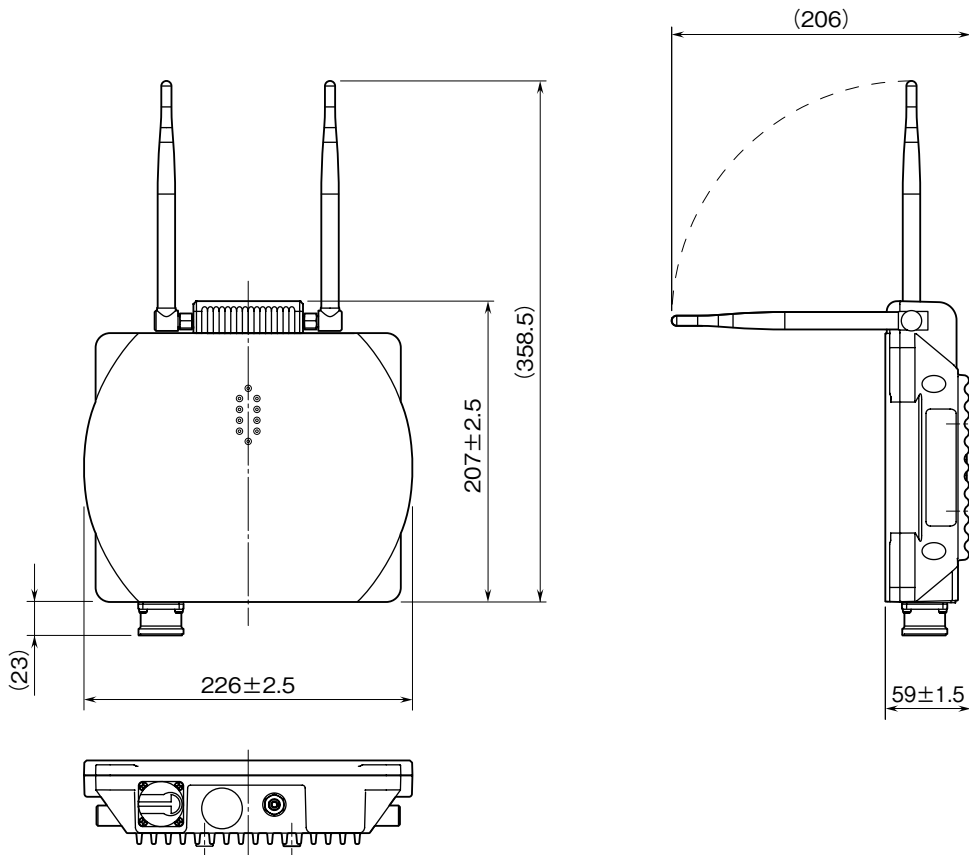
-----

-----

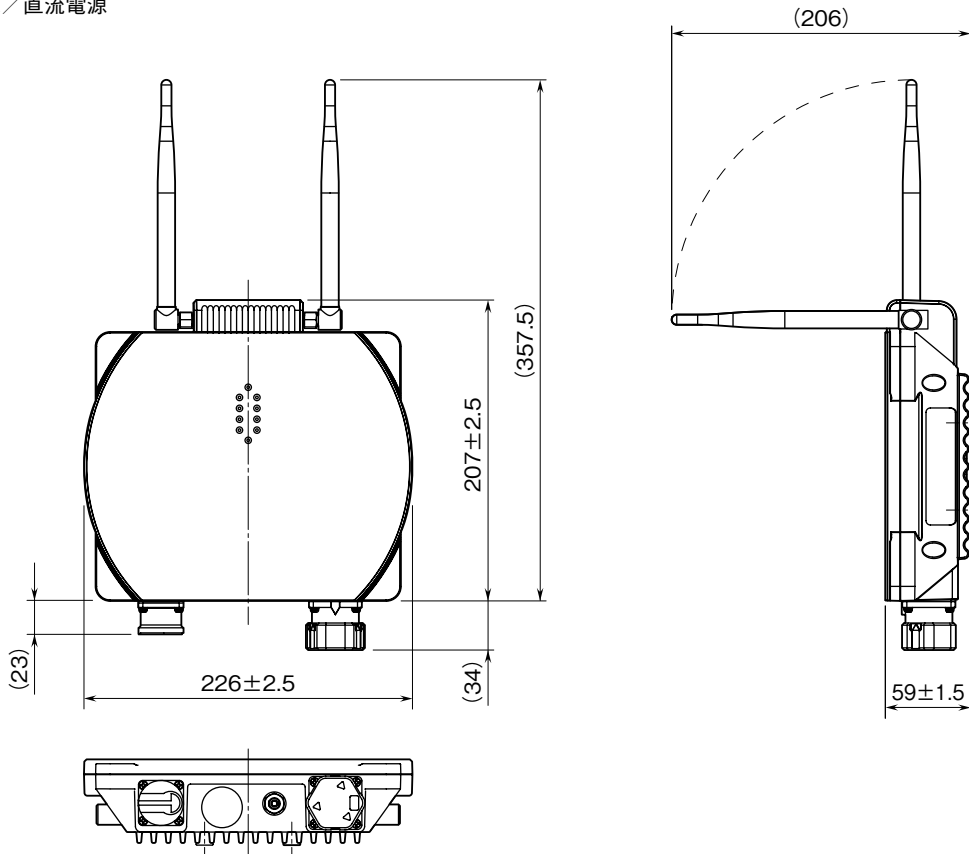
-----

**外形寸法図** (単位: mm)

●PoE受電

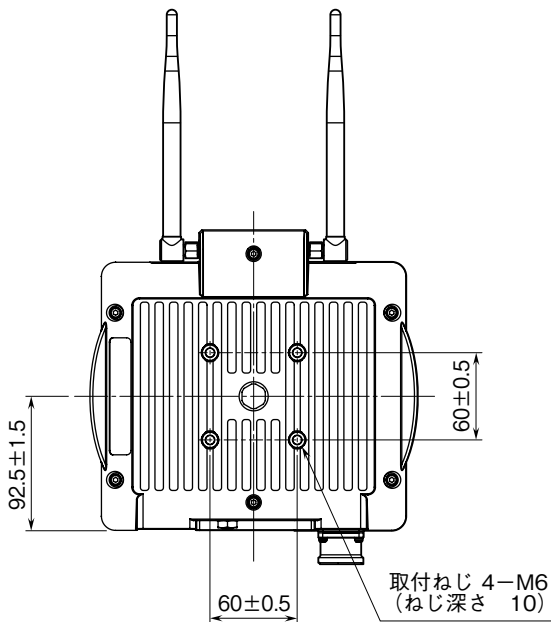


●交流電源 / 直流電源

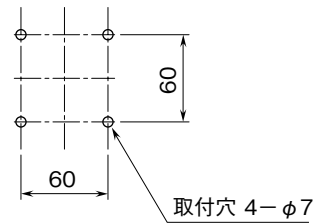


## 取付寸法図 (単位: mm)

■取付金具なしの場合

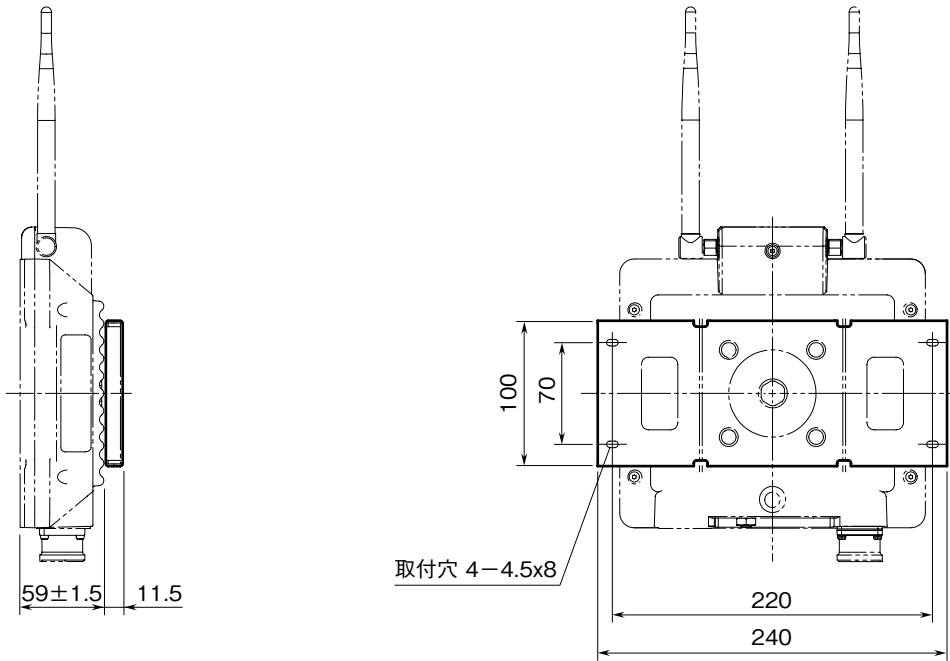


●パネルカット寸法図

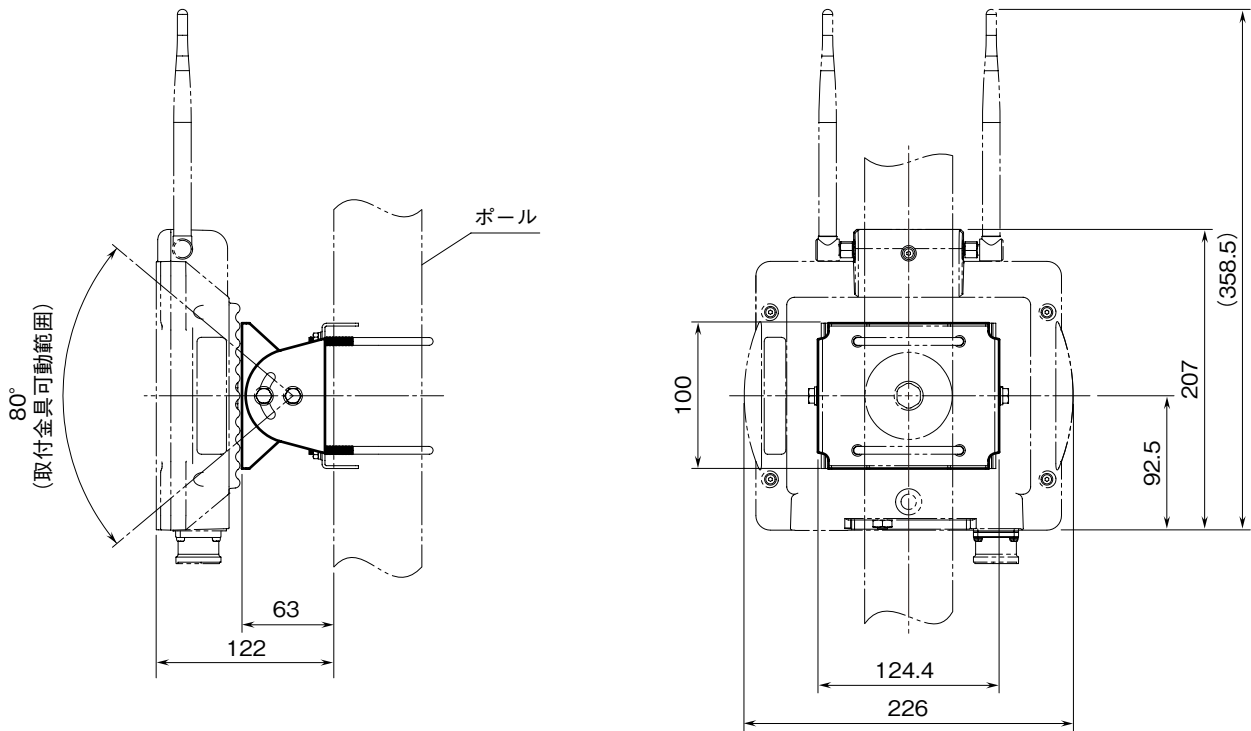


パネル推奨厚み: 1 ~ 4mm (付属ボルト使用の場合)  
 注) 付属以外のボルトを使用する場合は、ねじ深さが10mmを超えないようにして下さい。

## ■壁取付金具の場合



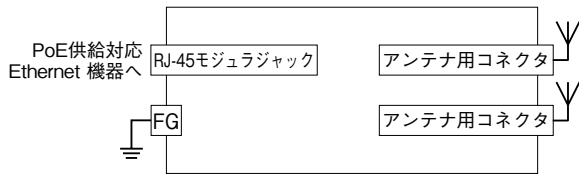
## ■ポール取付金具の場合



注) 取付可能ポール径はφ60.5mmです。

## 端子接続図

### ●PoE受電



### ●交流電源／直流電源

