

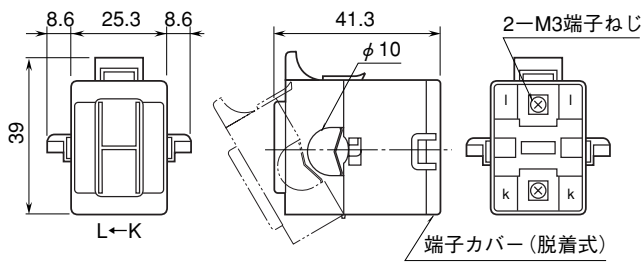
外形図

クランプ式交流電流センサ

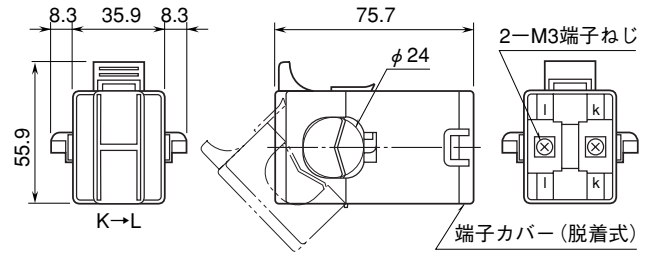
特記事項

外形寸法図 (単位: mm)

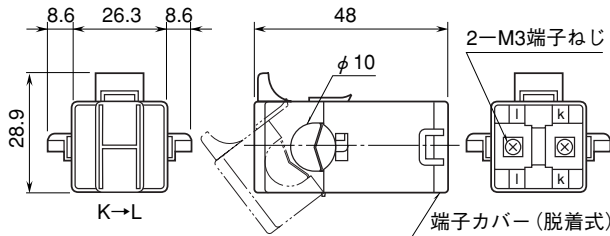
■ CLSB - R5 (5 A 以下用)  
適用電線径:  $\phi$  10.0 以下  
質量: 約 45 g



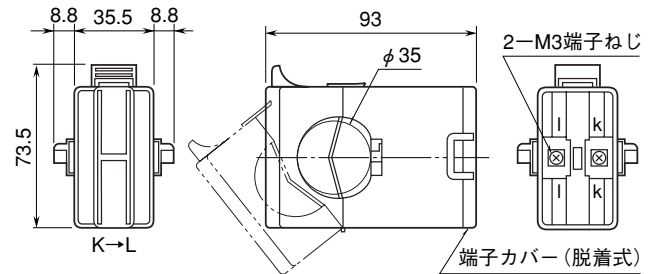
■ CLSB - 20 (200 A 以下用)  
適用電線径:  $\phi$  24.0 以下  
質量: 約 200 g



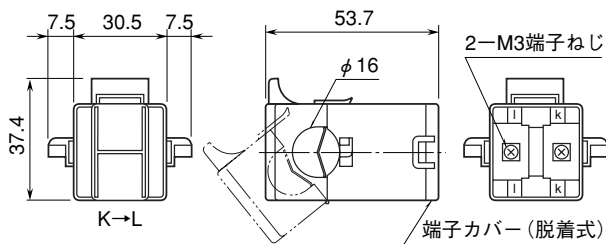
■ CLSB - 05 (50 A 以下用)  
適用電線径:  $\phi$  10.0 以下  
質量: 約 45 g



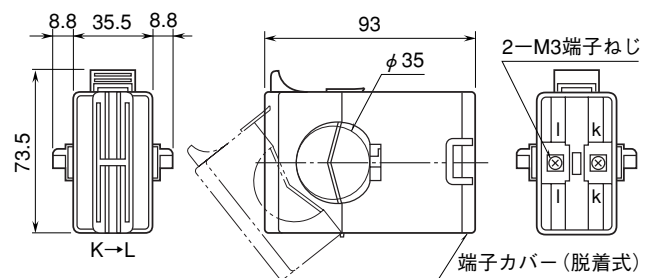
■ CLSB - 40 (400 A 以下用)  
適用電線径:  $\phi$  35.0 以下  
質量: 約 300 g



■ CLSB - 10 (100 A 以下用)  
適用電線径:  $\phi$  16.0 以下  
質量: 約 80 g



■ CLSB - 60 (600 A 以下用)  
適用電線径:  $\phi$  35.0 以下  
質量: 約 360 g



注) 許容脱着回数は、概略 100 回程度です。