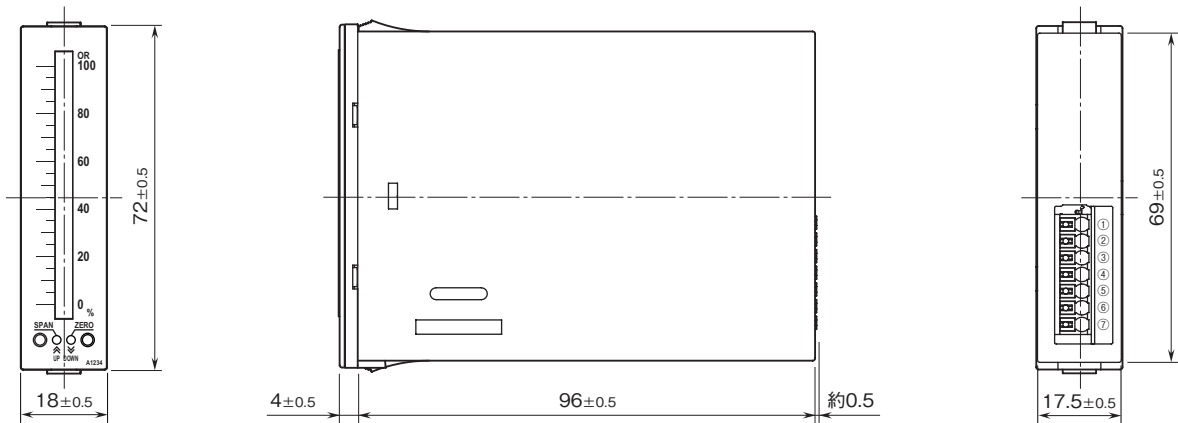


 株式会社 <b>IEC・システム技研</b>	<b>48SV2</b>	<b>48 シリーズ</b>
<b>外形図</b> バーグラフ小形指示計		

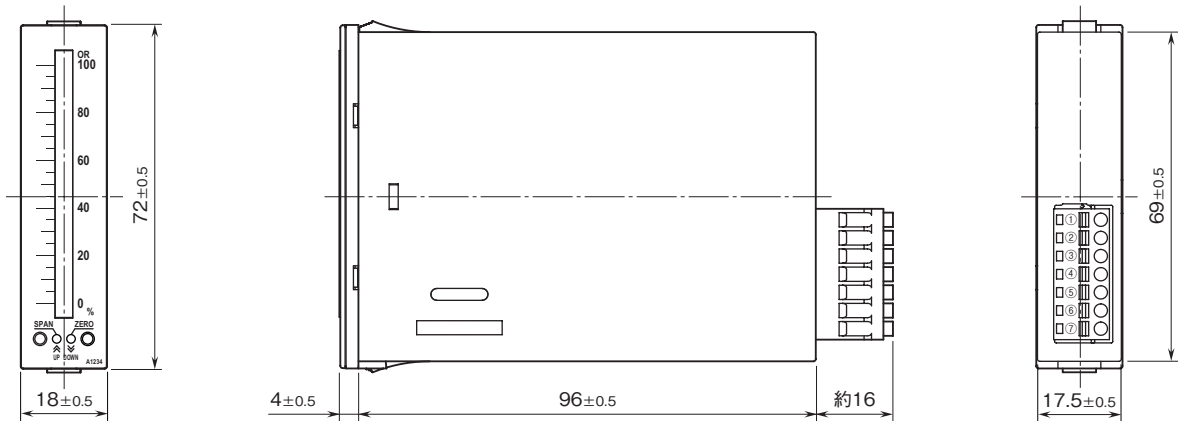
特記事項

外形寸法図 (単位: mm)

■1 ピース端子台の場合



■2 ピース端子台の場合

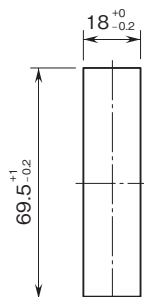


取付寸法図 (単位: mm)

■ パネルカット寸法

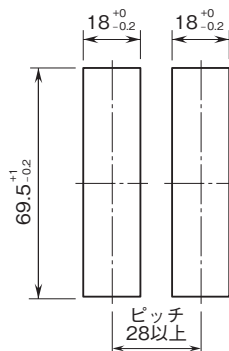
● 縦取付の場合

・ 単体取付



取付板厚: 0.5 ~ 2.0

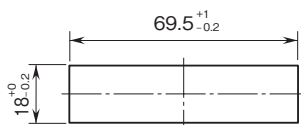
・ 多連取付



取付板厚: 0.5 ~ 2.0

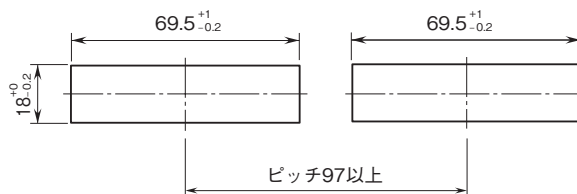
● 縦取付の場合

・ 単体取付



取付板厚: 0.5~2.0

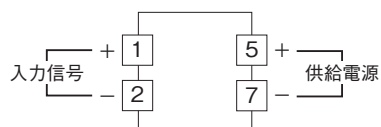
・ 多連取付



取付板厚: 0.5~2.0

- ※1、縦取付時は本体より上下にそれぞれ 3 cm 以上、左右にそれぞれ 1 cm 以上の空間を空けて下さい。
- ※2、横取付時は本体より上下にそれぞれ 3 cm 以上、左右にそれぞれ 2.5 cm 以上の空間を空けて下さい。

端子接続図



※1、電流入力時には内部に入力抵抗器が付きます。