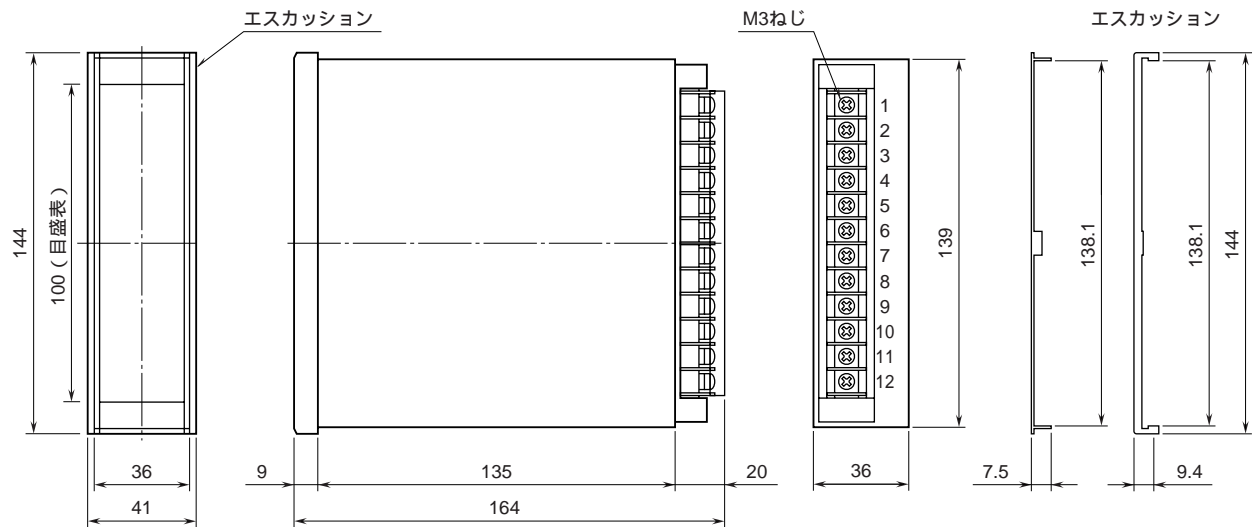


	<p>48AV</p>	<p>48 シリーズ</p>
<p>外形図 バーグラフ指示警報計</p>		

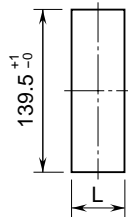
特記事項

外形寸法図 (単位: mm)



取付寸法図 (単位: mm)

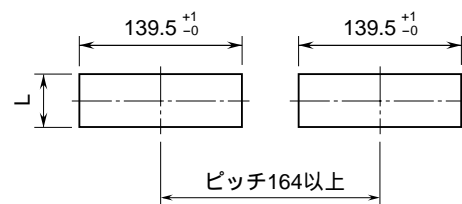
パネルカット寸法
縦取付の場合



取付板厚: 1.6 ~ 5.5
 $L = (38 \times N)^{+1}$ ₋₀
 (Nは連結数)

- 注 1、但し N = 2 の場合、本体間にはエスカッションが 1 個必要となります。
- 注 2、本体取付に対し、放熱のため本体より上下にそれぞれ 5cm 以上の空間をあけて下さい。

横取付の場合



取付板厚: 1.6 ~ 5.5
 $L = 38 \times (N - 1) + 36.5$ ⁺¹₋₀
 (Nは連結数)

- 注 1、但し N = 2 の場合、本体間にはエスカッションが 1 個必要となります。

端子接続図

