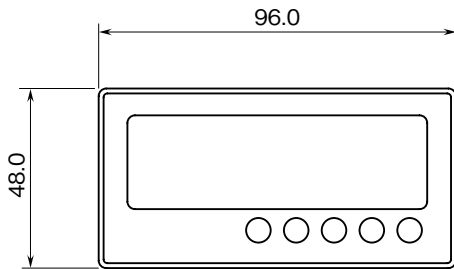


MSYSTEM <small>株式会社 エム・システム技研</small>	47NLV	47NL シリーズ
外形図	4½ 桁、LED 表示タイプ 直流入力デジタルパネルメータ	

特記事項

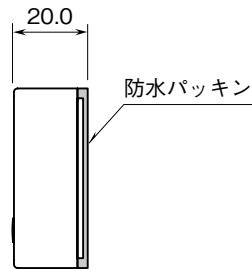
外形寸法図 (単位: mm)

■前面図

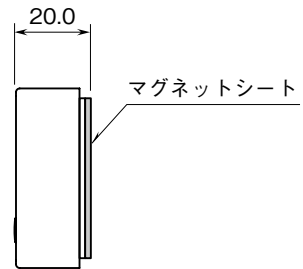


■側面図

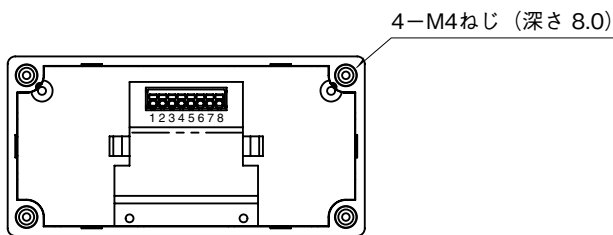
●ねじ取付時



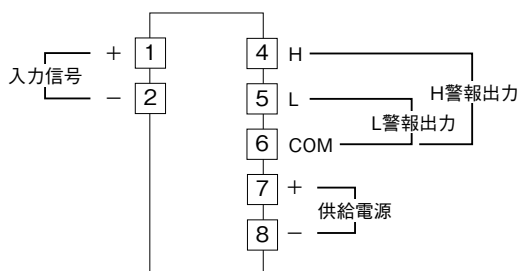
●マグネット取付時



■背面図



端子接続図

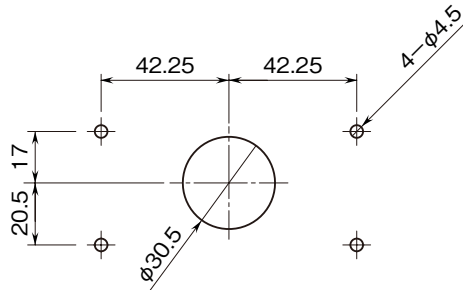


取付寸法図 (単位: mm)

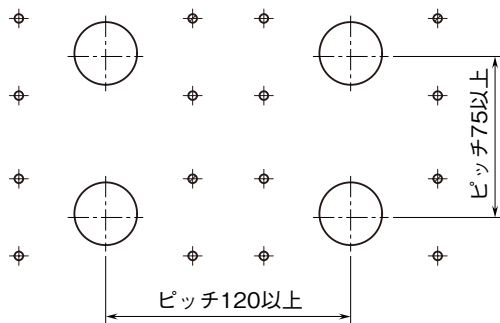
■ねじ取付の場合 (保護等級 IP66 対応)

パネルカットを弊社指定の寸法にして下さい。
付属品は「防水パッキン」と「本体固定ねじ」を使用します。

●単体取付 (単位: mm)



●多連取付 (単位: mm)



取付板厚: 1.0~3.2

■マグネット取付の場合 (保護等級 IP66 非対応)

パネルカットは不要です。
付属品は「マグネットシート」と「ストopp」を使用します。

●多連取付 (単位: mm)

