

# 外形図

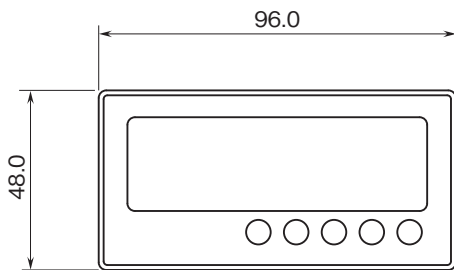
## デジタルパネルメータ 47NL シリーズ

### 測温抵抗体入力デジタルパネルメータ (4桁、LED表示タイプ)

#### 特記事項

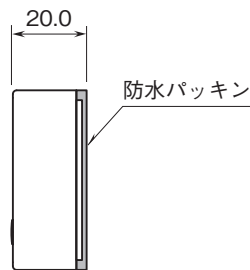
#### 外形寸法図(単位:mm)・端子番号図

##### ■前面図

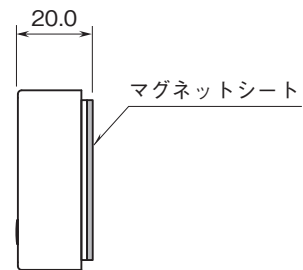


##### ■側面図

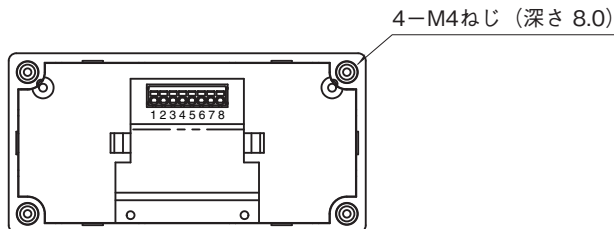
##### ●ねじ取付時



##### ●マグネット取付時



##### ■背面図



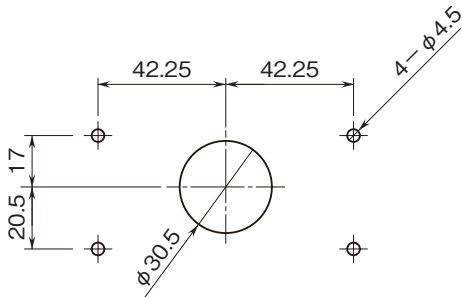
# 外形図

## 取付寸法図(単位:mm)

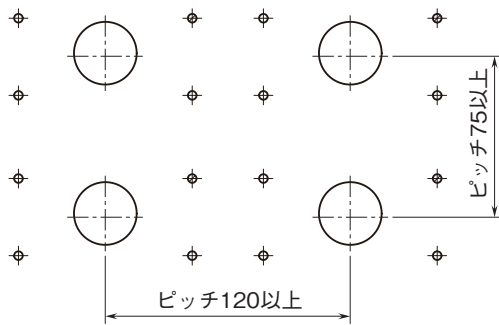
■ねじ取付の場合 (保護等級IP66対応)

パネルカットを弊社指定の寸法にして下さい。  
付属品は「防水パッキン」と「本体固定ねじ」を使用します。

●単体取付 (単位:mm)



●多連取付 (単位:mm)

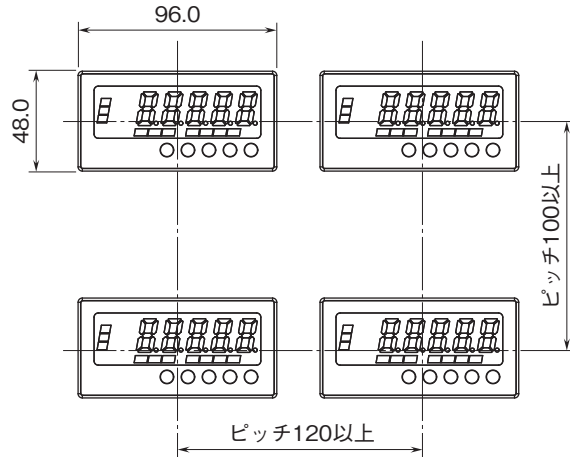


取付板厚: 1.0~3.2

■マグネット取付の場合 (保護等級IP66非対応)

パネルカットは不要です。  
付属品は「マグネットシート」と「ストッパ」を使用します。

●多連取付 (単位:mm)



## 端子接続図

