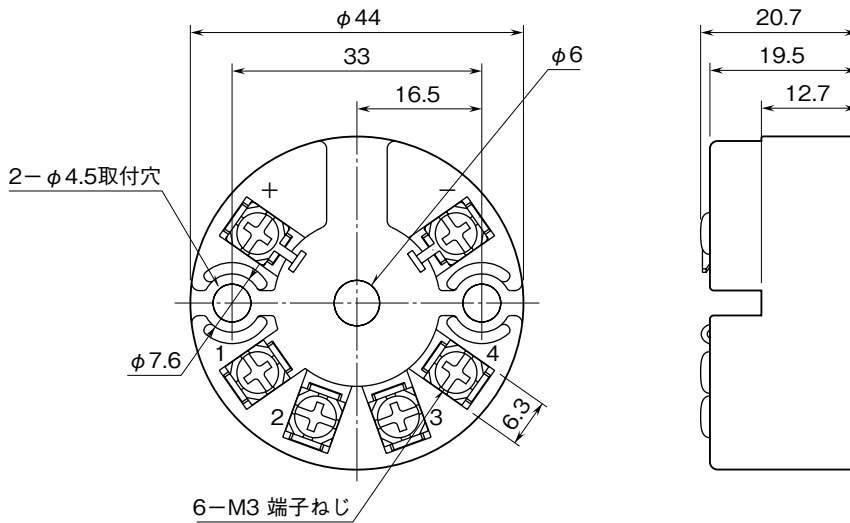


**外形図**

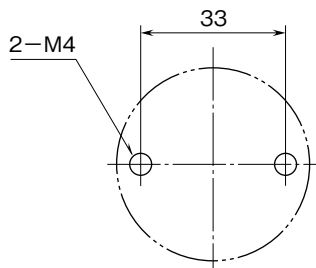
PC スペック形  
**測温抵抗体変換器**

特記事項

外形寸法図 (単位: mm)

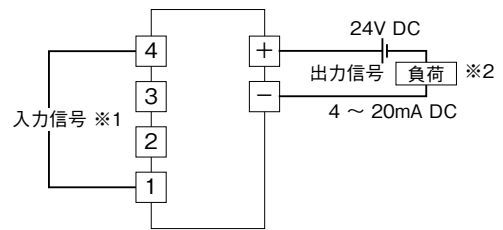


取付寸法図 (単位: mm)



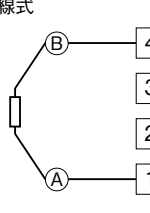
※取付ねじは、お客様にてご用意下さい。

端子接続図

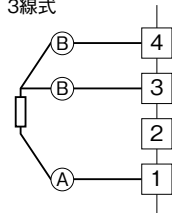


※1、入力部接続方法

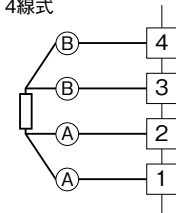
■測温抵抗体入力  
・2線式



・3線式



・4線式



※2、通信で設定を行う場合は、抵抗値を250~500Ωとして下さい。