

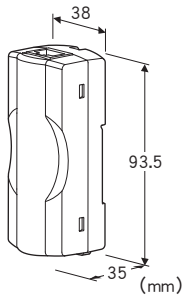
## 电子设备专用避雷器 M-RESTER 系列

### Ethernet用避雷器

(PoE/10BASE-T/100BASE-TX/1000BASE-T)

#### 主要的功能与特长

- 保护设备免受通过通信网络侵入的雷浪涌的冲击
- 符合10BASE-T、100BASE-TX、1000BASE-T、PoE和PoE Plus
- 对于LAN电缆屏蔽线的处理，可选择接地或不接地
- 外观小巧轻便
- DIN导轨安装



### 机型: MDCAT - ①②

#### 订货时的指定事项

- 机型代码: MDCAT - ①②
- ①、②在下列代码中选择。
- (例如: MDCAT - 5E/DR/Q)
- 特殊规格 (例如: /C01)

#### ①网络线

5E: CAT5e

6: CAT6

#### ②附加代码(可指定多项)

◆ 单机安装用DIN 导轨

未填写: 无

/DR: 配备

◆ 特殊规格

未填写: 无特殊规格

/Q: 特殊规格 (从特殊规格之项另请选择)

#### 特殊规格

◆ 涂层 (详细内容请参照公司网页)

/C01: 硅涂层

/C02: 聚氨酯涂层

/C03: 橡胶涂层

#### 注意事项

- 通过DIN导轨进行接地时，请使用铁制或铜制的导轨。铝制导轨的表面氧化现象将会影响本机器与接地之间的导电性。
- 附加代码「/DR」的单机用DIN导轨为铝制导轨，请通过接地端子进行接地。

#### 附带品

- LAN电缆线 (STP、1m)
- 用于连接本机器与被保护设备

#### 适用网络

- 10BASE-T: IEEE802.3i
- 100BASE-TX: IEEE802.3u
- 1000BASE-T: IEEE802.3ab
- PoE: IEEE802.3af
- PoE Plus: IEEE802.3at

#### 机器规格

##### 连接方式

- 通信部分: RJ-45接口
- 接地: M3螺丝端子连接 (紧固扭矩为0.6N·m) 或 DIN导轨连接
- 端子螺丝材质: 黄铜表面镀镍
- DIN导轨材质: 铝
- 机壳材质: 黑色耐燃性树脂

#### 设置规格

- 使用温度范围: -25 ~ +85°C
- 使用湿度范围: 30 ~ 90%RH (无冷凝)
- 安装: DIN导轨安装 (TH35-7.5 厚度1mm)
- 重量: 约150g

#### 性能

##### 最大工作电压 (Uc)

- 线间: ±6V (MDCAT-5E)、±3.3V (MDCAT-6)
- PoE间: ±58V
- 线 - 接地间: ±150V

##### 保护级别 (Up)

- 线间: ±15V (@2kV) (MDCAT-5E)
- ±10V (@2kV) (MDCAT-6)
- PoE间: ±100V (@2kV)
- 线 - 接地间: ±600V (@4kV)

##### 响应时间

- 线间: 4ns
- PoE间: 4ns
- 线 - 接地间: 20ns

##### 漏电流 (@最大工作电压)

- 线间: 25μA (MDCAT-5E)、5μA (MDCAT-6)
- PoE间: 5μA
- 线 - 接地间: 5μA

## 放电容量 (Imax)

- 线间: 100A
- PoE间: 100A
- 线 - 接地间: 10kA

最大负载电流 (In) : 1A

内部串联电阻: 约0Ω

## 传输性能:

TIA/EIA-568-B.2 CAT5e (MDCAT - 5E)

TIA/EIA-568-B.2 CAT6 (MDCAT - 6)

浪涌保护性能: IEC 61643-21 类别 C1、C2

## 适用标准

EU指令:

电磁兼容指令 (EMC指令)

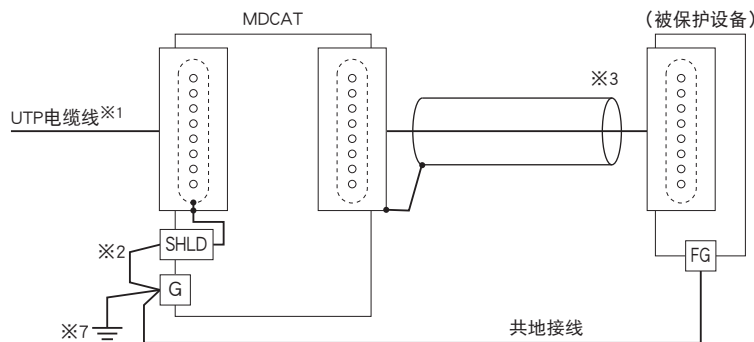
EMI EN 61000-6-4

EMS EN 61000-6-2

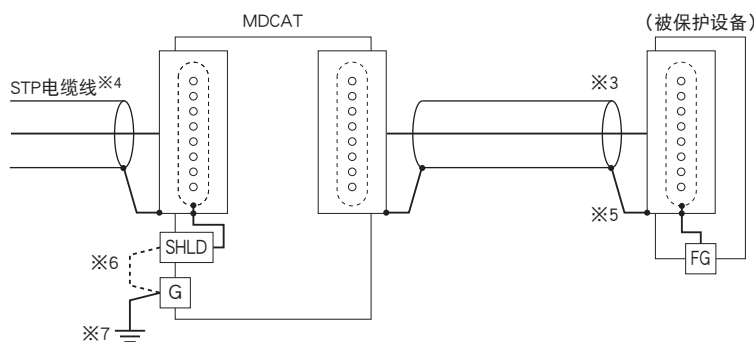
RoHS指令

## 接线要领图

### ■ 保护适用UTP电缆线的产品时 (不适用STP电缆线)



### ■ 保护适用STP电缆线的产品时



※1、非双绞屏蔽线。

※2、请在安装短接片的状态下使用。被保护设备处于接地状态。

※3、附带的电缆线或顾客准备的LAN电缆线。

※4、双绞屏蔽线。

※5、STP电缆线的屏蔽线兼共地接线。

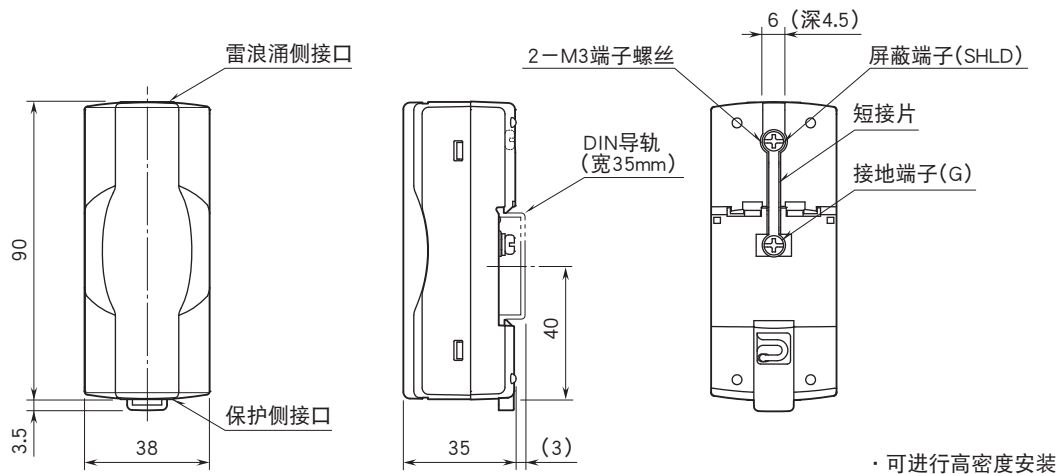
※6、安装短接片时，被保护设备处于接地状态。如果想在非接地的状态下使用，取下短接片即可。

※7、通过DIN导轨进行接地时，请使用铁制或铜制的导轨。铝制导轨的表面氧化现象将会影响本机器与接地之间的导电性。

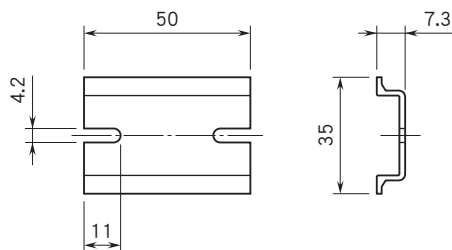
附加代码「/DR」的单机用DIN导轨为铝制导轨，请通过接地端子进行接地。

## 外形尺寸图 (单位: mm)

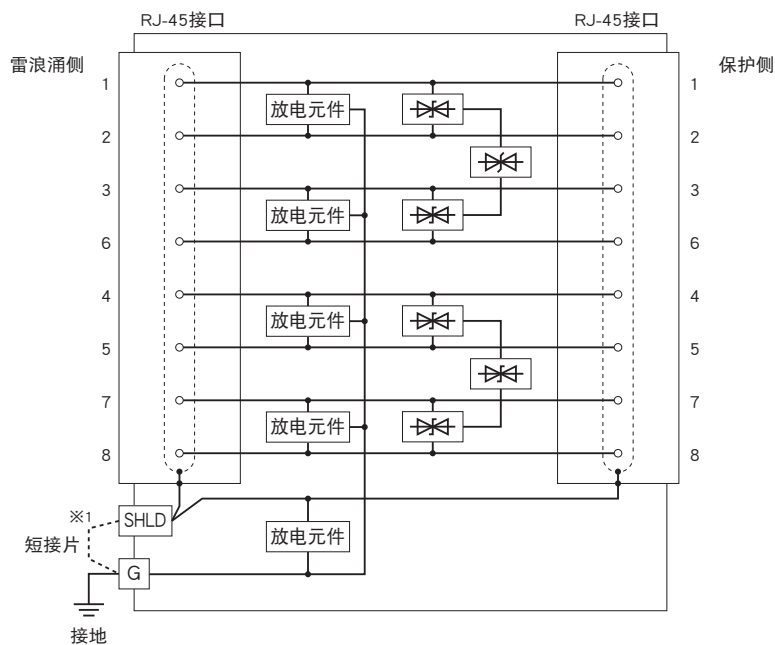
### ■ 主机



### ■ DIN导轨



## 简易电路图

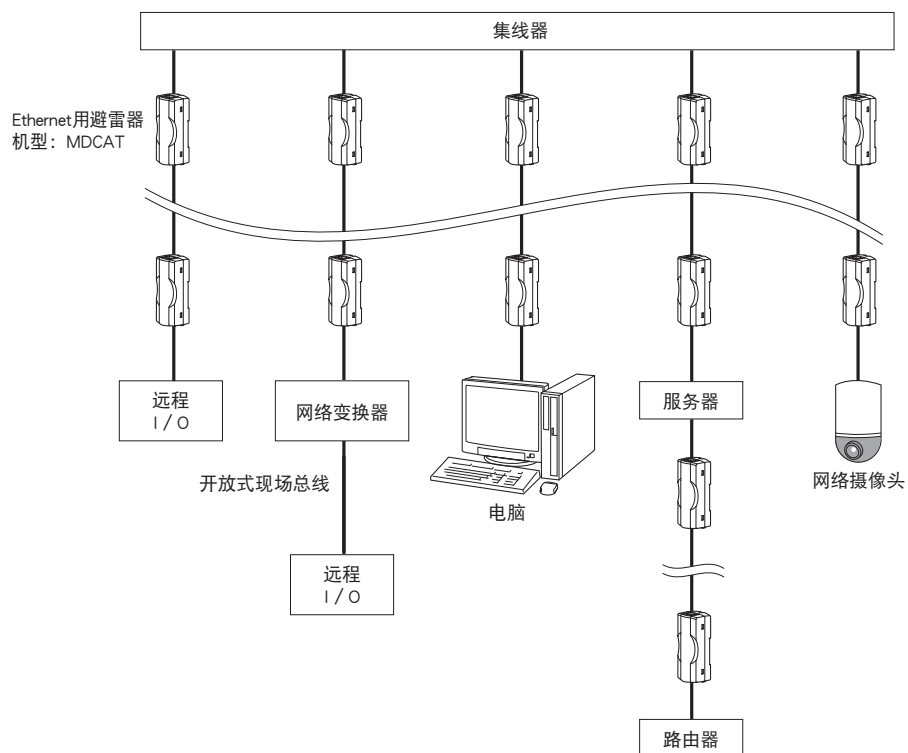


※1、LAN电缆的屏蔽线不进行接地时，请取下短接片。

注) PoE间：端子1·2-3·6、4·5-7·8之间

线间：端子1-2、3-6、4-5、7-8之间

系统配置图



会有无预先通知而修改记载内容的情况。