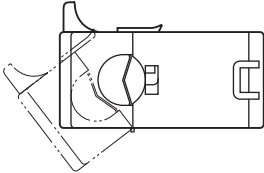


## 通用产品

### 嵌式交流电流传感器

主要的功能与特长

- 钳式传感器一触即合，便于安装在分电盘等既存设备
- 传感器内置过压钳制元件，因此输出开放时也很安全
- 宽频率
- 螺丝端子连接



### 机型: CLSB - ①

#### 订货时的指定事项

- 机型代码: CLSB - ①
- ①在下列代码中选择。  
(例如: CLSB - 05)
- 通过组合使用的机器的规格书确认传感器的机型。

#### ①输入信号

- R5: 5A
- 05: 50A
- 10: 100A
- 20: 200A
- 40: 400A
- 60: 600A

#### 注意事项

安装和卸取本产品时，要先切断输入信号以防发生危险。  
通电时磁芯相互吸引，有可能难以卸取。

#### 相关产品

- CLSB - 05、10、20、40、60
- 交流电流信号输入模块 (机型: R3 - CT4B)
- 交流电流信号输入模块 (机型: R3 - CT8B)
- 交流电流信号变换器 (机型: 14CEC)
- 交流电流信号变换器 (机型: LTCEC)
- CT变换器 (机型: CTC)
- 交流电流信号变换器 (机型: KCEC)
- 广范围电流信号变换器 (机型: CTCS)
- 交流电流信号变换器 (机型: M2CEC)
- CT变换器 (机型: M8CTC)
- CT变换器 (机型: M5CTC)
- 交流电流信号变换器 (机型: M6□CTC)

- CLSB - 05、10
  - 多功能电量模块 (机型: R3 - WT1B)
  - 多功能电量模块 (机型: R3 - WT4B)
- CLSB - R5
  - 交流电流信号输入模块 (机型: R3 - CT4C)
  - 交流电流信号输入模块 (机型: R3 - CT8C)

#### 机器规格

构造: 嵌式  
 连接方式: M3螺丝端子连接 (螺丝的许可扭矩为 0.5N·m)  
 机壳材质: 黑色耐燃性树脂 (外壳)  
 次级侧适用电缆线: AWG 22以上 (最长30m、双绞线)  
 允许装卸次数: 大约100次

#### 输入规格

最大工作电压: 440V AC (主侧)  
 过载能力
 

- CLSB - R5: 10A (持续)
- CLSB - 05: 100A (持续)
- CLSB - 10: 200A (持续)
- CLSB - 20: 300A (持续)
- CLSB - 40: 600A (持续)
- CLSB - 60: 720A (持续)

#### 工作范围

- CLSB - R5: 5A以下
- CLSB - 05: 50A以下
- CLSB - 10: 100A以下
- CLSB - 20: 200A以下
- CLSB - 40: 400A以下
- CLSB - 60: 600A以下

注1) 根据吻合状态，输出值有变化的可能性。

注2) 传感器有时会发出响声，但是不影响其性能的发挥。

#### 设置规格

使用温度范围: -10 ~ +55°C  
 使用湿度范围: 30 ~ 90%RH (无冷凝)  
 安装: 用捆绑带固定  
 重量

- CLSB - R5: 约45g
- CLSB - 05: 约45g
- CLSB - 10: 约80g
- CLSB - 20: 约200g
- CLSB - 40: 约300g
- CLSB - 60: 约360g

#### 性能

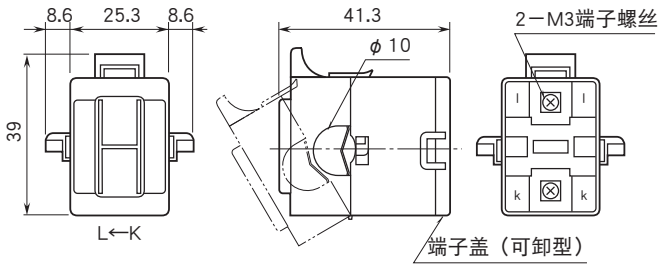
标准精度: ±1% (45 ~ 65Hz)、±2% (65.1Hz ~ 1.2kHz)  
 (CLSB - 60除外)

绝缘电阻: 磁芯 - 输出端子间 100MΩ以上/500V DC

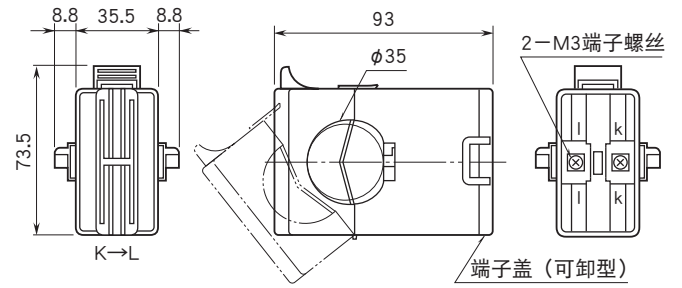
隔离强度: 磁芯 - 输出端子间 1000V AC 1分钟

## 外形尺寸图 (单位: mm)

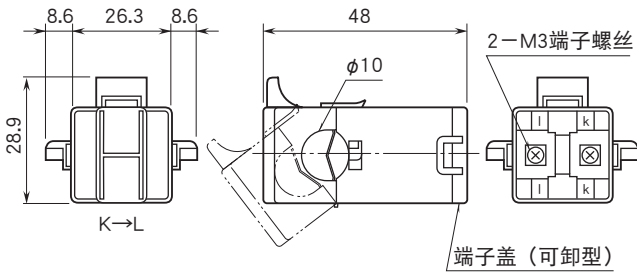
### ■钳式传感器: CLSB - R5



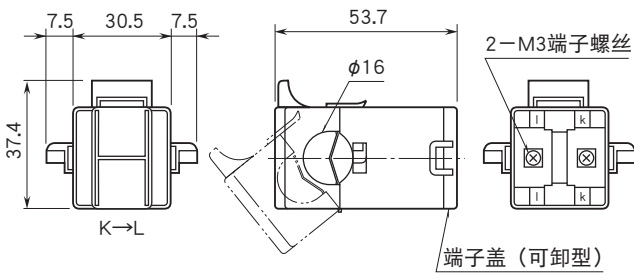
### ■钳式传感器: CLSB - 60



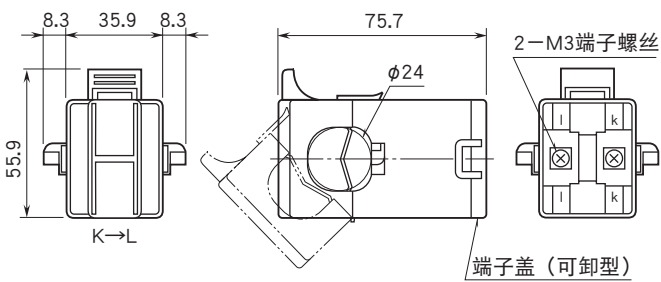
### ■钳式传感器: CLSB - 05



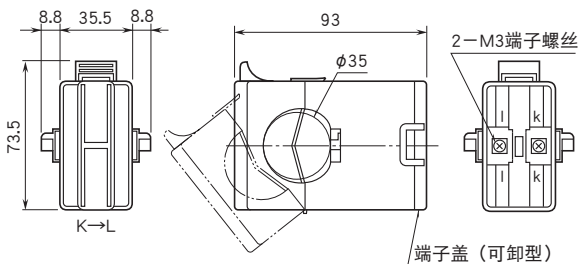
### ■钳式传感器: CLSB - 10



### ■钳式传感器: CLSB - 20



### ■钳式传感器: CLSB - 40





会有无预先通知而修改记载内容的情况。