

既設のプログラマブル温調計やデジタル指示調節計の リプレース用に開発した カラー LCD表示形「ワンループコントローラ」が登場！



カラー LCD表示形
「ワンループコントローラ (形式：ABL)」

株式会社エム・システム技研（本社：大阪市西成区南津守、社長：宮道三郎）は、1制御出力単位の指示・操作部付のカラー LCD表示形「ワンループコントローラ（形式：ABL）」を2021年10月に発売し、法人向けに販売を開始しますのでお知らせいたします。

カラー LCD表示形「ワンループコントローラ（形式：ABL）」は、流量・温度・水位・圧力などを自動制御する汎用の96mm角のプログラマブル形コントローラです。1台で、最大2ループのPID調節機能および各種演算機能、ラダーシーケンス機能を持っており、高度な制御を実現することができます。従来のプログラマブル調節計の機能をカバーしていますので、廃形した製品のリプレース用に最適です。

カラー LCD表示形 ワンループコントローラ 製品情報



形 式	ABL
基 本 価 格	280,000円（税抜）
供 給 電 源	100～240V AC
サ イ ズ	幅96mm 高さ96mm 奥行167mm
質 量	約800g
取 付	パネル埋込形（多連取付できます）

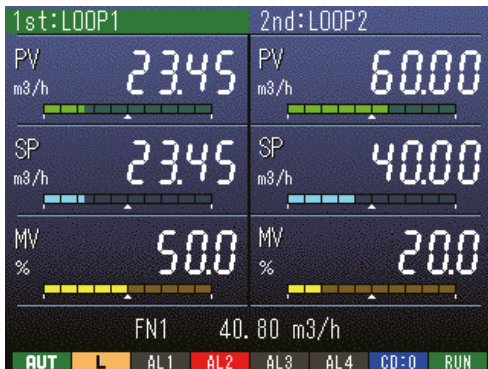
制 御 ル ー プ 数	2ループ	演 算 機 能	四則演算、関数、時間関数、信号選択、信号制限、警報、その他の各種演算ブロックを48個使用可
P I D 制 御	ワンループ制御、カスケード制御、アドバンス制御	シ ー ケ ンス 機 能	ロジック・シーケンス、ステップ・シーケンス（合計1068 コマンド使用可）
オ ー ト チ ュ ー ニ ング	リミットサイクル法	パ ラ メ ー タ 設 定	本体前面ボタンまたはパソコン（ビルダーソフト形式：SFEW3）を使用
制 御 周 期	100ms～3秒	自 己 診 断 機 能	ウォッチドッグタイマによりCPUを監視
警 報 機 能	PV上下限警報、偏差警報、変化率警報		

カラー LCD表示形 ワンループコントローラの主な特長

(1) 前面ボタンにより、パラメータの入力と変更が行えます。



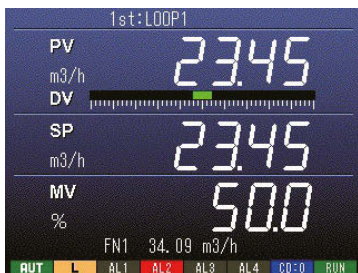
(2) 前面ボタンの「表示・操作ループの切替ボタン」により2個のループの切替・表示操作が行えます。



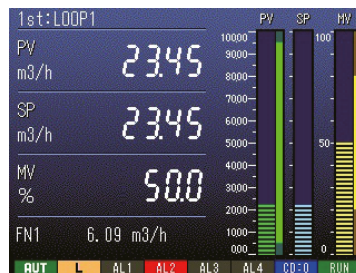
■ デジタル 2 ループ表示画面

2ループ分の制御変数(PV、SP、MV)のデジタル表示を行います。1st / 2nd 切替ボタンによって選択された方のループ操作が行えます。

その他のLCD表示内容例



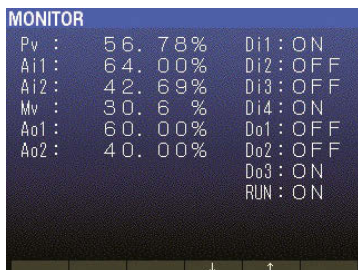
■ デジタル 1 ループ表示画面



■ デジタル+バーグラフ 1 ループ



■ チューニング表示画面



■ モニタ表示画面



■ パラメータリスト表示画面

(3) アナログ入力3点、接点入力4点、接点出力3点、アナログ出力3点の豊富な入出力信号を標準装備しています。

■アナログ入力

ユニバーサル入力 (Pv) 1点

- ・ 直流電圧信号
- ・ 直流電流信号
- ・ 熱電対
- ・ 測温抵抗体

直流入力 (Ai1~2) 2点

- ・ 1 ~ 5V DCまたは4 ~ 20mA DC

■接点入力 (Di1~4) 4点

- ・ 無電圧スイッチ

■接点出力 (Do1~3、RUN接点)

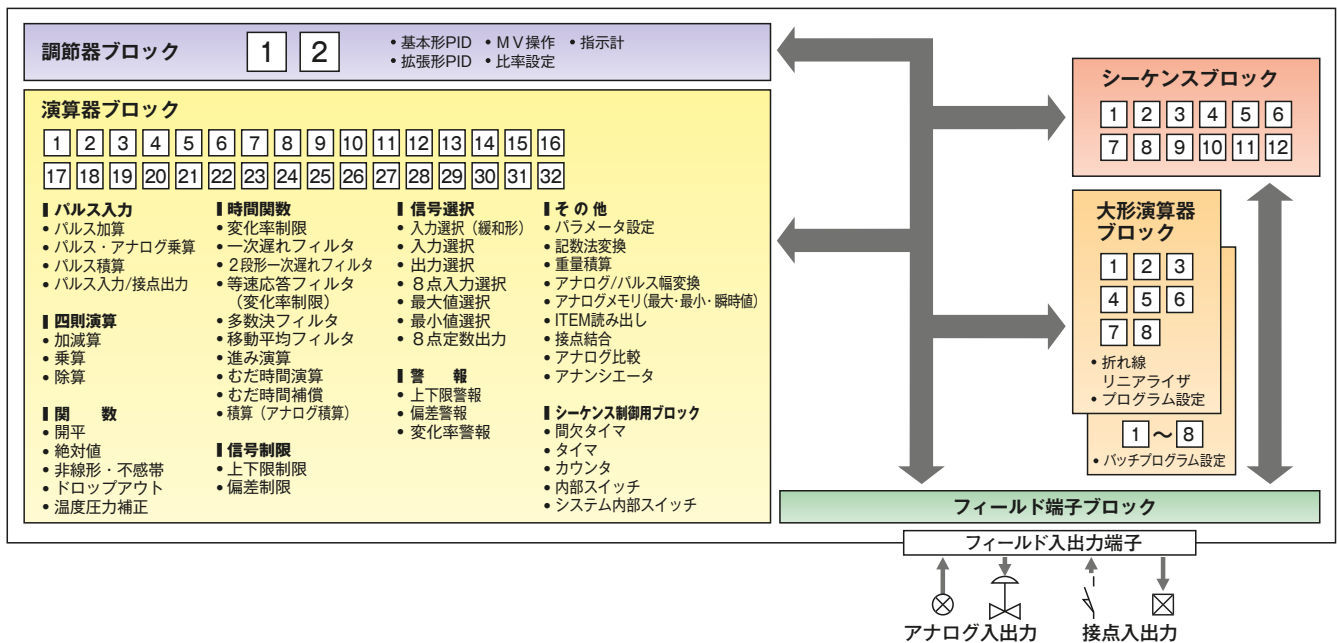
- ・ 有接点 (Do1~3) : リレー接点 3点
- ・ RUN接点 : リレー接点 1点

■アナログ出力 (Mv、Ao1~2)

- ・ 制御出力 (Mv) : 4 ~ 20mA DC 1点
- ・ 電流出力 (Ao1~2) : 4 ~ 20mA DC 2点

(4) PID制御ブロック2個を標準装備しています。

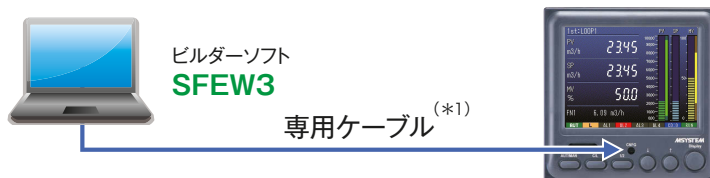
制御用演算機能 (計器ブロック) を搭載しています。これら計器ブロックは、ビルダーソフト (形式: SFEW3) を使用して、お客様が自由にプログラミングをすることができます。



(5) 演算式約50種類と1,068コマンド使用できるシーケンスブロックを内蔵しています。

(6) オートチューニングによりPIDパラメータの自動設定が行えます。

(7) パソコン用ビルダーソフト (形式: SFEW3) によりパラメータの作成、リストの印刷、データのダウンロード/アップロードが行えます。



・ビルダーソフト (形式: SFEW3) は、エム・システム技研のホームページより無料でダウンロードできます。
 (*1) 別売のコンフィギュレータ接続専用ケーブル (形式: COP-US 基本価格: 25,000円) が必要です。

本件に関するお問合せ		会社概要
<p>〈 製品に関するお問合せ先 〉</p> <p>カスタマセンター フリーダイヤル: 0120-18-6321 電話 番 号: 06-6659-8200 E-mail: hotline@m-system.co.jp</p>	<p>〈 本プレスリリースに関するお問合せ先 〉</p> <p>広報部 担当者: 進藤 電話番号: 06-6659-8202 E-mail: shindo@m-system.co.jp</p>	<p>社 名: 株式会社 エム・システム技研 www.m-system.co.jp</p> <p>本 社: 大阪市西成区南津守5丁目2番55号</p> <p>資 本 金: 9,600万円(未上場)</p> <p>年間売上高: 90.34億(2020年9月期)</p> <p>従 業 員 数: 281名(男224名、女57名 2021年9月末現在)</p>