

コンパクト変換器 みにまる シリーズ

仕様書	アナログ形、絶縁付 ディストリビュータ	形式 M2DYS

形式 M2DYS - 24

形式 _____

2線式伝送器用電源電圧 _____

24 : 公称 DC 24 V

入力信号 : DC 4 ~ 20 mA

出力信号 _____

◆電流出力	◆電圧出力
A : DC 4 ~ 20 mA	1 : DC 0 ~ 10 mV
B : DC 2 ~ 10 mA	2 : DC 0 ~ 100 mV
C : DC 1 ~ 5 mA	3 : DC 0 ~ 1 V
D : DC 0 ~ 20 mA	4 : DC 0 ~ 10 V
E : DC 0 ~ 16 mA	5 : DC 0 ~ 5 V
F : DC 0 ~ 10 mA	6 : DC 1 ~ 5 V
G : DC 0 ~ 1 mA	4W: DC -10 ~ +10 V
Z : 指定電流レンジ	5W: DC -5 ~ +5 V
	0 : 指定電圧レンジ

供給電源 _____

◆交流電源	◆直流電源
M : AC 85 ~ 264 V* ¹	R : DC 24 V
M2 : AC 100 ~ 240 V	R2 : DC 11 ~ 27 V* ¹
	P : DC 110 V

* 1、付加コード(規格適合)は「/N」のみ選択可能です。

付加コード _____

規格適合 (下記より必ずご指定下さい)	加算価格
/N : CE、UL 適合なし	+ 0円
/CE : CE 適合品	+ 3,000円
/UL : UL、CE 適合品	+ 3,000円

ご注文時指定事項

・形式コード (例: M2DYS - 24A - M2 / CE)

機器仕様

構造: 薄形プラグイン構造

接続方式: M3ねじ端子接続
(締付トルク 0.8 N・m)

ハウジング材質: 難燃性黒色樹脂


アイソレーション: 3ポート絶縁(入力-出力-電源間)

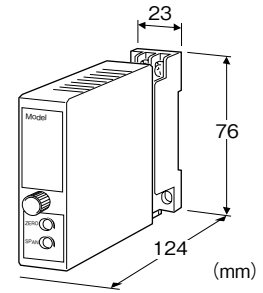
出力範囲: 約 -10 ~ +120 % (DC 1 ~ 5 V時)

ゼロ調整範囲: -5 ~ +5 % (前面から調整可)

スパン調整範囲: 95 ~ 105 % (前面から調整可)

基本価格 40,000円





(mm)

主な機能と特長

- アナログ形 2線式伝送器用変換器
- 入力短絡保護回路付
- スマートトランスミッタ対応
- DC 4 ~ 20 mA 用アイソレータとして使用可能
- ワールド電源を用意
- 密着取付可能
- CE 対応
- UL 認定品

アプリケーション例

- 各社の 2線式伝送器と組合わせて使用

2線式伝送器用電源仕様

2線式伝送器用電源電圧範囲(①-⑧端子間):

DC 24 ~ 28 V (無負荷時)

DC 18 V 以上 (DC 20 mA 負荷時)

電流容量: DC 22 mA 以下

■短絡保護回路

制限電流: 30 mA 以下

許容短絡時間: 無制限

入力仕様

入力抵抗: 入力抵抗器を内蔵します。
(入力レンジ) DC 4 ~ 20 mA : 約 300 Ω

受信抵抗	50 Ω
チェック端子抵抗	250 Ω

出力仕様

■電流出力

許容負荷抵抗

(出力レンジ) DC 4 ~ 20 mA	: 750 (Ω以下)
DC 2 ~ 10 mA	: 1500
DC 1 ~ 5 mA	: 3000
DC 0 ~ 20 mA	: 750
DC 0 ~ 16 mA	: 900
DC 0 ~ 10 mA	: 1500
DC 0 ~ 1 mA	: 15k

製作可能範囲

- ・出力電流範囲: DC 0 ~ 20 mA
- ・スパン: DC 1 ~ 20 mA
- ・出力バイアス: 出力スパンの 1.5 倍以下
- ・許容負荷抵抗: 変換器の出力端子間電圧が 15 V 以下になる抵抗値

■ 電圧出力

許容負荷抵抗

(出力レンジ) DC 0 ~ 10 mV	: 10k (Ω以上)
DC 0 ~ 100 mV	: 100k
DC 0 ~ 1 V	: 1000
DC 0 ~ 10 V	: 10k
DC 0 ~ 5 V	: 5000
DC 1 ~ 5 V	: 5000
DC -10 ~ +10 V	: 10k
DC -5 ~ +5 V	: 5000

製作可能範囲

- 出力電圧範囲: DC -10 ~ +12 V
- スパン: DC 5 mV ~ 22 V
- 出力バイアス: 出力スパンの 1.5 倍以下
- 許容負荷抵抗: 負荷電流が 1 mA 以下になる抵抗値 (ただし出力が 0.5 V 以上のとき)

設置仕様

供給電源

- 交流電源: 許容電圧範囲 AC 85 ~ 264 V (UL 認定品は AC 90 ~ 264 V) 47 ~ 66 Hz
AC 100 V のとき 約 3 VA
AC 200 V のとき 約 4 VA
AC 264 V のとき 約 5 VA
- 直流電源: 許容電圧範囲 R : DC 24 V ± 10 %
R2 : DC 11 ~ 27 V
P : DC 85 ~ 150 V (UL 認定品は DC 110 V ± 10 %)

リップル含有率 10 %p-p 以下 約 3 W

使用温度範囲: -5 ~ +55°C

使用湿度範囲: 30 ~ 90 % RH (結露しないこと)

取付: 壁または DIN レール取付

寸法: W 23 × H 76 × D 124 mm

質量: 約 150 g

外形寸法図: シリーズ仕様書 標準外形図 (図 A-1) 参照

端子番号図: シリーズ仕様書 標準外形図 (図 B-1) 参照

性能 (スパンに対する % で表示)

基準精度: ± 0.1 %

温度係数: ± 0.015 %/°C

応答時間: 0.5 s 以下 (0 → 90 %)

電源電圧変動の影響: ± 3 % / 許容電圧範囲 (出力電圧)
± 0.1 % / 許容電圧範囲 (出力信号)

絶縁抵抗: 入力-出力-電源間

100 M Ω 以上 / DC 500 V

耐電圧: 入力-出力-電源-大地間

AC 2000 V 1 分間

適合規格

適合 EC 指令: 電磁両立性指令 (EMC 指令)
(2004/108/EC)

EMI EN 61000-6-4

EMS EN 61000-6-2

低電圧指令 (2006/95/EC)

EN 61010-1

設置カテゴリ II、汚染度 2、最高使用電圧 300 V

入力-出力-電源間 強化絶縁

入力-出力間 基本絶縁

認定安全規格: UL/C-UL nonincendive Class I,

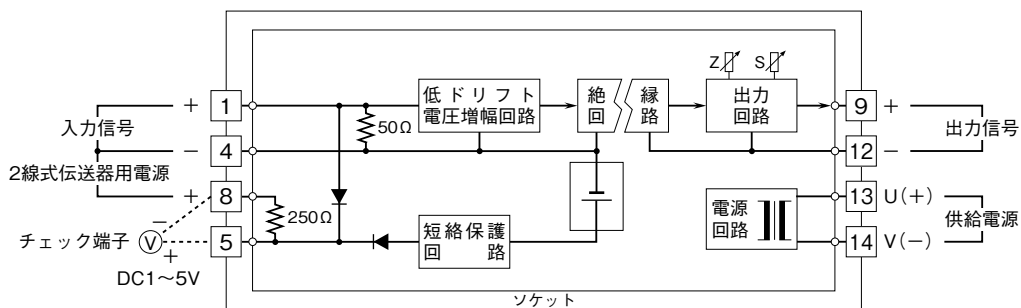
Division 2, Groups A, B, C and D

(ANSI/ISA-12.12.01, CAN/CSA-C22.2 No.213)

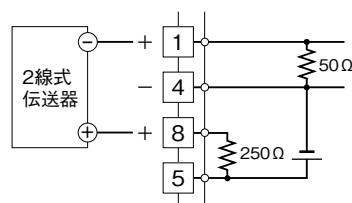
UL/C-UL 一般安全規格

(UL 61010B-1, CAN/CSA-C22.2 No.1010-1)

ブロック図・端子接続図



■ ディストリビュータとしてお使いの場合



■ アイソレータとしてお使いの場合

